

ОПИСАНИЕ МЕСТОПОЛОЖЕНИЯ ГРАНИЦ

**Ж - 1Б/1. Зона застройки индивидуальными жилыми домами с содержанием домашнего скота
и птицы**

(наименование объекта, местоположение границ которого описано (далее - объект))

Сведения об объекте

№ п/п	Характеристики объекта	Описание характеристик
1	2	3
1	Местоположение объекта	Республика Адыгея, г. Майкоп, х. Гавердовский
2	Площадь объекта ± величина погрешности определения площади ($P \pm \Delta P$)	3042757±3053 кв.м
3	Иные характеристики объекта	<p>Для ведения личного подсобного хозяйства (Основной, предельные значения: 1000-2500); Виды разрешенного использования земельных участков - аналогичны видам разрешенного использования земельных участков с основными и условно разрешенными видами использования; Возведение вспомогательных объектов осуществляется только при наличии действующего разрешения на строительство основных и условно разрешенных объектов капитального строительства.</p> <p>Для всех видов объектов с основными и условно разрешенными видами использования вспомогательные виды разрешенного использования применяются в отношении объектов, технологически связанных с объектами, имеющими основной и условно разрешенный вид использования или обеспечивающих их безопасность в соответствии с нормативно-техническими документами, в том числе:</p> <ul style="list-style-type: none"> - объекты коммунального хозяйства (электро-, тепло-, газо-, водоснабжение, водоотведение, телефонизация и т.д.), необходимые для инженерного обеспечения объектов основных, условно разрешенных, а также иных вспомогательных видов использования; - проезды общего пользования; - автостоянки и гаражи (в том числе открытого типа, наземные, подземные и многоэтажные) для обслуживания жителей и посетителей основных, условно разрешенных, а также иных вспомогательных видов использования; - благоустроенные, в том числе озелененные территории, детские площадки, площадки для отдыха, спортивных занятий; - постройки хозяйственного назначения (летние кухни, хозяйственные постройки, кладовые, подвалы, бани, бассейны, теплицы, оранжереи, навесы) индивидуального использования; - площадки хозяйственные, в том числе площадки для мусоросборников и выгула собак; - общественные туалеты, надворные туалеты, гидронепроницаемые выгребы, септики; - объекты, обеспечивающие общественную безопасность и безопасность объектов основных и условно разрешенных видов использования, включая противопожарную. <p>(Вспомогательный); Для индивидуального жилищного строительства (при наличии центральной канализации) (Основной, предельные значения: 300-2000); Виды разрешенного использования земельных участков -</p>

ОПИСАНИЕ МЕСТОПОЛОЖЕНИЯ ГРАНИЦ

Ж - 1Б/1. Зона застройки индивидуальными жилыми домами с содержанием домашнего скота и птицы

(наименование объекта, местоположение границ которого описано (далее - объект))

Сведения об объекте

1	2	3
		<p>аналогичны видам разрешенного использования земельных участков с основными и условно разрешенными видами использования;</p> <p>Возведение вспомогательных объектов осуществляется только при наличии действующего разрешения на строительство основных и условно разрешенных объектов капитального строительства.</p> <p>Для всех видов объектов с основными и условно разрешенными видами использования вспомогательные виды разрешенного использования применяются в отношении объектов, технологически связанных с объектами, имеющими основной и условно разрешенный вид использования или обеспечивающих их безопасность в соответствии с нормативно-техническими документами, в том числе:</p> <ul style="list-style-type: none"> - объекты коммунального хозяйства (электро-, тепло-, газо-, водоснабжение, водоотведение, телефонизация и т.д.), необходимые для инженерного обеспечения объектов основных, условно разрешенных, а также иных вспомогательных видов использования; - проезды общего пользования; - автостоянки и гаражи (в том числе открытого типа, наземные, подземные и многоэтажные) для обслуживания жителей и посетителей основных, условно разрешенных, а также иных вспомогательных видов использования; - благоустроенные, в том числе озелененные территории, детские площадки, площадки для отдыха, спортивных занятий; - постройки хозяйственного назначения (летние кухни, хозяйственные постройки, кладовые, подвалы, бани, бассейны, теплицы, оранжереи, навесы) индивидуального использования; - площадки хозяйственные, в том числе площадки для мусоросборников и выгула собак; - общественные туалеты, надворные туалеты, гидронепроницаемые выгребы, септики; - объекты, обеспечивающие общественную безопасность и безопасность объектов основных и условно разрешенных видов использования, включая противопожарную. <p>(Вспомогательный); Для индивидуального жилищного строительства (при отсутствии центральной канализации) (Основной, предельные значения: 400-2000); Виды разрешенного использования земельных участков - аналогичны видам разрешенного использования земельных участков с основными и условно разрешенными видами использования;</p> <p>Возведение вспомогательных объектов осуществляется только при наличии действующего разрешения на строительство основных и условно разрешенных объектов капитального строительства.</p> <p>Для всех видов объектов с основными и условно</p>

ОПИСАНИЕ МЕСТОПОЛОЖЕНИЯ ГРАНИЦ

Ж - 1Б/1. Зона застройки индивидуальными жилыми домами с содержанием домашнего скота и птицы

(наименование объекта, местоположение границ которого описано (далее - объект))

Сведения об объекте

1	2	3
		<p>разрешенными видами использования вспомогательные виды разрешенного использования применяются в отношении объектов, технологически связанных с объектами, имеющими основной и условно разрешенный вид использования или обеспечивающих их безопасность в соответствии с нормативно-техническими документами, в том числе:</p> <ul style="list-style-type: none"> - объекты коммунального хозяйства (электро-, тепло-, газо-, водоснабжение, водоотведение, телефонизация и т.д.), необходимые для инженерного обеспечения объектов основных, условно разрешенных, а также иных вспомогательных видов использования; - проезды общего пользования; - автостоянки и гаражи (в том числе открытого типа, наземные, подземные и многэтажные) для обслуживания жителей и посетителей основных, условно разрешенных, а также иных вспомогательных видов использования; - благоустроенные, в том числе озелененные территории, детские площадки, площадки для отдыха, спортивных занятий; - постройки хозяйственного назначения (летние кухни, хозяйственные постройки, кладовые, подвалы, бани, бассейны, теплицы, оранжереи, навесы) индивидуального использования; - площадки хозяйственные, в том числе площадки для мусоросборников и выгула собак; - общественные туалеты, надворные туалеты, гидронепроницаемые выгребы, септики; - объекты, обеспечивающие общественную безопасность и безопасность объектов основных и условно разрешенных видов использования, включая противопожарную. <p>(Вспомогательный); Ведение огородничества (при отсутствии охранных зон) (Основной, предельные значения: 30-250); Виды разрешенного использования земельных участков - аналогичны видам разрешенного использования земельных участков с основными и условно разрешенными видами использования;</p> <p>Возведение вспомогательных объектов осуществляется только при наличии действующего разрешения на строительство основных и условно разрешенных объектов капитального строительства.</p> <p>Для всех видов объектов с основными и условно разрешенными видами использования вспомогательные виды разрешенного использования применяются в отношении объектов, технологически связанных с объектами, имеющими основной и условно разрешенный вид использования или обеспечивающих их безопасность в соответствии с нормативно-техническими документами, в том числе:</p> <ul style="list-style-type: none"> - объекты коммунального хозяйства (электро-, тепло-, газо-, водоснабжение, водоотведение, телефонизация и т.д.), необходимые для инженерного обеспечения объектов

ОПИСАНИЕ МЕСТОПОЛОЖЕНИЯ ГРАНИЦ

Ж - 1Б/1. Зона застройки индивидуальными жилыми домами с содержанием домашнего скота и птицы

(наименование объекта, местоположение границ которого описано (далее - объект))

Сведения об объекте

1	2	3
		<p>основных, условно разрешенных, а также иных вспомогательных видов использования;</p> <ul style="list-style-type: none"> - проезды общего пользования; - автостоянки и гаражи (в том числе открытого типа, наземные, подземные и многоэтажные) для обслуживания жителей и посетителей основных, условно разрешенных, а также иных вспомогательных видов использования; - благоустроенные, в том числе озелененные территории, детские площадки, площадки для отдыха, спортивных занятий; - постройки хозяйственного назначения (летние кухни, хозяйственные постройки, кладовые, подвалы, бани, бассейны, теплицы, оранжереи, навесы) индивидуального использования; - площадки хозяйственные, в том числе площадки для мусоросборников и выгула собак; - общественные туалеты, надворные туалеты, гидронепроницаемые выгребы, септики; - объекты, обеспечивающие общественную безопасность и безопасность объектов основных и условно разрешенных видов использования, включая противопожарную. <p>(Вспомогательный); Ведение огородничества (при наличии охранных зон) (Основной, предельные значения: 30-5000); Виды разрешенного использования земельных участков - аналогичны видам разрешенного использования земельных участков с основными и условно разрешенными видами использования;</p> <p>Возведение вспомогательных объектов осуществляется только при наличии действующего разрешения на строительство основных и условно разрешенных объектов капитального строительства.</p> <p>Для всех видов объектов с основными и условно разрешенными видами использования вспомогательные виды разрешенного использования применяются в отношении объектов, технологически связанных с объектами, имеющими основной и условно разрешенный вид использования или обеспечивающих их безопасность в соответствии с нормативно-техническими документами, в том числе:</p> <ul style="list-style-type: none"> - объекты коммунального хозяйства (электро-, тепло-, газо-, водоснабжение, водоотведение, телефонизация и т.д.), необходимые для инженерного обеспечения объектов основных, условно разрешенных, а также иных вспомогательных видов использования; - проезды общего пользования; - автостоянки и гаражи (в том числе открытого типа, наземные, подземные и многоэтажные) для обслуживания жителей и посетителей основных, условно разрешенных, а также иных вспомогательных видов использования; - благоустроенные, в том числе озелененные территории, детские площадки, площадки для отдыха, спортивных

ОПИСАНИЕ МЕСТОПОЛОЖЕНИЯ ГРАНИЦ

Ж - 1Б/1. Зона застройки индивидуальными жилыми домами с содержанием домашнего скота и птицы

(наименование объекта, местоположение границ которого описано (далее - объект))

Сведения об объекте

1	2	3
		<p>занятий;</p> <ul style="list-style-type: none"> - постройки хозяйственного назначения (летние кухни, хозяйственные постройки, кладовые, подвалы, бани, бассейны, теплицы, оранжереи, навесы) индивидуального использования; - площадки хозяйственные, в том числе площадки для мусоросборников и выгула собак; - общественные туалеты, надворные туалеты, гидронепроницаемые выгребы, септики; - объекты, обеспечивающие общественную безопасность и безопасность объектов основных и условно разрешенных видов использования, включая противопожарную. <p>(Вспомогательный); Дошкольное, начальное и среднее общее образование (Основной, предельные значения: ≥ 400); Виды разрешенного использования земельных участков - аналогичны видам разрешенного использования земельных участков с основными и условно разрешенными видами использования;</p> <p>Возведение вспомогательных объектов осуществляется только при наличии действующего разрешения на строительство основных и условно разрешенных объектов капитального строительства.</p> <p>Для всех видов объектов с основными и условно разрешенными видами использования вспомогательные виды разрешенного использования применяются в отношении объектов, технологически связанных с объектами, имеющими основной и условно разрешенный вид использования или обеспечивающих их безопасность в соответствии с нормативно-техническими документами, в том числе:</p> <ul style="list-style-type: none"> - объекты коммунального хозяйства (электро-, тепло-, газо-, водоснабжение, водоотведение, телефонизация и т.д.), необходимые для инженерного обеспечения объектов основных, условно разрешенных, а также иных вспомогательных видов использования; - проезды общего пользования; - автостоянки и гаражи (в том числе открытого типа, наземные, подземные и многоэтажные) для обслуживания жителей и посетителей основных, условно разрешенных, а также иных вспомогательных видов использования; - благоустроенные, в том числе озелененные территории, детские площадки, площадки для отдыха, спортивных занятий; - постройки хозяйственного назначения (летние кухни, хозяйственные постройки, кладовые, подвалы, бани, бассейны, теплицы, оранжереи, навесы) индивидуального использования; - площадки хозяйственные, в том числе площадки для мусоросборников и выгула собак; - общественные туалеты, надворные туалеты, гидронепроницаемые выгребы, септики;

ОПИСАНИЕ МЕСТОПОЛОЖЕНИЯ ГРАНИЦ

Ж - 1Б/1. Зона застройки индивидуальными жилыми домами с содержанием домашнего скота и птицы

(наименование объекта, местоположение границ которого описано (далее - объект))

Сведения об объекте

1	2	3
		<p>- объекты, обеспечивающие общественную безопасность и безопасность объектов основных и условно разрешенных видов использования, включая противопожарную. (Вспомогательный); Социальное обслуживание (Основной, предельные значения: 100-5000); Виды разрешенного использования земельных участков - аналогичны видам разрешенного использования земельных участков с основными и условно разрешенными видами использования; Возведение вспомогательных объектов осуществляется только при наличии действующего разрешения на строительство основных и условно разрешенных объектов капитального строительства.</p> <p>Для всех видов объектов с основными и условно разрешенными видами использования вспомогательные виды разрешенного использования применяются в отношении объектов, технологически связанных с объектами, имеющими основной и условно разрешенный вид использования или обеспечивающих их безопасность в соответствии с нормативно-техническими документами, в том числе:</p> <ul style="list-style-type: none"> - объекты коммунального хозяйства (электро-, тепло-, газо-, водоснабжение, водоотведение, телефонизация и т.д.), необходимые для инженерного обеспечения объектов основных, условно разрешенных, а также иных вспомогательных видов использования; - проезды общего пользования; - автостоянки и гаражи (в том числе открытого типа, наземные, подземные и многоэтажные) для обслуживания жителей и посетителей основных, условно разрешенных, а также иных вспомогательных видов использования; - благоустроенные, в том числе озелененные территории, детские площадки, площадки для отдыха, спортивных занятий; - постройки хозяйственного назначения (летние кухни, хозяйственные постройки, кладовые, подвалы, бани, бассейны, теплицы, оранжереи, навесы) индивидуального использования; - площадки хозяйственные, в том числе площадки для мусоросборников и выгула собак; - общественные туалеты, надворные туалеты, гидронепроницаемые выгребы, септики; <p>- объекты, обеспечивающие общественную безопасность и безопасность объектов основных и условно разрешенных видов использования, включая противопожарную. (Вспомогательный); Амбулаторно-поликлиническое обслуживание (Основной, предельные значения: 300-5000); Виды разрешенного использования земельных участков - аналогичны видам разрешенного использования земельных участков с основными и условно разрешенными видами использования; Возведение вспомогательных объектов осуществляется только</p>

ОПИСАНИЕ МЕСТОПОЛОЖЕНИЯ ГРАНИЦ

Ж - 1Б/1. Зона застройки индивидуальными жилыми домами с содержанием домашнего скота и птицы

(наименование объекта, местоположение границ которого описано (далее - объект))

Сведения об объекте

1	2	3
		<p>при наличии действующего разрешения на строительство основных и условно разрешенных объектов капитального строительства.</p> <p>Для всех видов объектов с основными и условно разрешенными видами использования вспомогательные виды разрешенного использования применяются в отношении объектов, технологически связанных с объектами, имеющими основной и условно разрешенный вид использования или обеспечивающих их безопасность в соответствии с нормативно-техническими документами, в том числе:</p> <ul style="list-style-type: none"> - объекты коммунального хозяйства (электро-, тепло-, газо-, водоснабжение, водоотведение, телефонизация и т.д.), необходимые для инженерного обеспечения объектов основных, условно разрешенных, а также иных вспомогательных видов использования; - проезды общего пользования; - автостоянки и гаражи (в том числе открытого типа, наземные, подземные и многоэтажные) для обслуживания жителей и посетителей основных, условно разрешенных, а также иных вспомогательных видов использования; - благоустроенные, в том числе озелененные территории, детские площадки, площадки для отдыха, спортивных занятий; - постройки хозяйственного назначения (летние кухни, хозяйственные постройки, кладовые, подвалы, бани, бассейны, теплицы, оранжереи, навесы) индивидуального использования; - площадки хозяйственные, в том числе площадки для мусоросборников и выгула собак; - общественные туалеты, надворные туалеты, гидронепроницаемые выгребы, септики; - объекты, обеспечивающие общественную безопасность и безопасность объектов основных и условно разрешенных видов использования, включая противопожарную. <p>(Вспомогательный); Спорт (Основной, предельные значения: 300-5000); Виды разрешенного использования земельных участков - аналогичны видам разрешенного использования земельных участков с основными и условно разрешенными видами использования;</p> <p>Возведение вспомогательных объектов осуществляется только при наличии действующего разрешения на строительство основных и условно разрешенных объектов капитального строительства.</p> <p>Для всех видов объектов с основными и условно разрешенными видами использования вспомогательные виды разрешенного использования применяются в отношении объектов, технологически связанных с объектами, имеющими основной и условно разрешенный вид использования или обеспечивающих их безопасность в соответствии с нормативно-техническими документами, в том числе:</p>

ОПИСАНИЕ МЕСТОПОЛОЖЕНИЯ ГРАНИЦ

Ж - 1Б/1. Зона застройки индивидуальными жилыми домами с содержанием домашнего скота и птицы

(наименование объекта, местоположение границ которого описано (далее - объект))

Сведения об объекте

1	2	3
		<p>- объекты коммунального хозяйства (электро-, тепло-, газо-, водоснабжение, водоотведение, телефонизация и т.д.), необходимые для инженерного обеспечения объектов основных, условно разрешенных, а также иных вспомогательных видов использования;</p> <p>- проезды общего пользования;</p> <p>- автостоянки и гаражи (в том числе открытого типа, наземные, подземные и многоэтажные) для обслуживания жителей и посетителей основных, условно разрешенных, а также иных вспомогательных видов использования;</p> <p>- благоустроенные, в том числе озелененные территории, детские площадки, площадки для отдыха, спортивных занятий;</p> <p>- постройки хозяйственного назначения (летние кухни, хозяйственные постройки, кладовые, подвалы, бани, бассейны, теплицы, оранжереи, навесы) индивидуального использования;</p> <p>- площадки хозяйственные, в том числе площадки для мусоросборников и выгула собак;</p> <p>- общественные туалеты, надворные туалеты, гидронепроницаемые выгребы, септики;</p> <p>- объекты, обеспечивающие общественную безопасность и безопасность объектов основных и условно разрешенных видов использования, включая противопожарную.</p> <p>(Вспомогательный); Объекты гаражного назначения (Основной, предельные значения: 18-50); Виды разрешенного использования земельных участков - аналогичны видам разрешенного использования земельных участков с основными и условно разрешенными видами использования;</p> <p>Возведение вспомогательных объектов осуществляется только при наличии действующего разрешения на строительство основных и условно разрешенных объектов капитального строительства.</p> <p>Для всех видов объектов с основными и условно разрешенными видами использования вспомогательные виды разрешенного использования применяются в отношении объектов, технологически связанных с объектами, имеющими основной и условно разрешенный вид использования или обеспечивающих их безопасность в соответствии с нормативно-техническими документами, в том числе:</p> <p>- объекты коммунального хозяйства (электро-, тепло-, газо-, водоснабжение, водоотведение, телефонизация и т.д.), необходимые для инженерного обеспечения объектов основных, условно разрешенных, а также иных вспомогательных видов использования;</p> <p>- проезды общего пользования;</p> <p>- автостоянки и гаражи (в том числе открытого типа, наземные, подземные и многоэтажные) для обслуживания жителей и посетителей основных, условно разрешенных, а также иных вспомогательных видов использования;</p>

ОПИСАНИЕ МЕСТОПОЛОЖЕНИЯ ГРАНИЦ

Ж - 1Б/1. Зона застройки индивидуальными жилыми домами с содержанием домашнего скота и птицы

(наименование объекта, местоположение границ которого описано (далее - объект))

Сведения об объекте

1	2	3
		<ul style="list-style-type: none"> - благоустроенные, в том числе озелененные территории, детские площадки, площадки для отдыха, спортивных занятий; - постройки хозяйственного назначения (летние кухни, хозяйственные постройки, кладовые, подвалы, бани, бассейны, теплицы, оранжереи, навесы) индивидуального использования; - площадки хозяйственные, в том числе площадки для мусоросборников и выгула собак; - общественные туалеты, надворные туалеты, гидронепроницаемые выгребы, септики; - объекты, обеспечивающие общественную безопасность и безопасность объектов основных и условно разрешенных видов использования, включая противопожарную. <p>(Вспомогательный); Коммунальное обслуживание (Основной, предельные значения: 1-10000); Виды разрешенного использования земельных участков - аналогичны видам разрешенного использования земельных участков с основными и условно разрешенными видами использования; Возведение вспомогательных объектов осуществляется только при наличии действующего разрешения на строительство основных и условно разрешенных объектов капитального строительства.</p> <p>Для всех видов объектов с основными и условно разрешенными видами использования вспомогательные виды разрешенного использования применяются в отношении объектов, технологически связанных с объектами, имеющими основной и условно разрешенный вид использования или обеспечивающих их безопасность в соответствии с нормативно-техническими документами, в том числе:</p> <ul style="list-style-type: none"> - объекты коммунального хозяйства (электро-, тепло-, газо-, водоснабжение, водоотведение, телефонизация и т.д.), необходимые для инженерного обеспечения объектов основных, условно разрешенных, а также иных вспомогательных видов использования; - проезды общего пользования; - автостоянки и гаражи (в том числе открытого типа, наземные, подземные и многоэтажные) для обслуживания жителей и посетителей основных, условно разрешенных, а также иных вспомогательных видов использования; - благоустроенные, в том числе озелененные территории, детские площадки, площадки для отдыха, спортивных занятий; - постройки хозяйственного назначения (летние кухни, хозяйственные постройки, кладовые, подвалы, бани, бассейны, теплицы, оранжереи, навесы) индивидуального использования; - площадки хозяйственные, в том числе площадки для мусоросборников и выгула собак; - общественные туалеты, надворные туалеты,

ОПИСАНИЕ МЕСТОПОЛОЖЕНИЯ ГРАНИЦ

Ж - 1Б/1. Зона застройки индивидуальными жилыми домами с содержанием домашнего скота и птицы

(наименование объекта, местоположение границ которого описано (далее - объект))

Сведения об объекте

1	2	3
		<p>гидронепроницаемые выгребы, септики;</p> <p>- объекты, обеспечивающие общественную безопасность и безопасность объектов основных и условно разрешенных видов использования, включая противопожарную.</p> <p>(Вспомогательный); Блокированная жилая застройка (Основной, предельные значения: 400-3000); Виды разрешенного использования земельных участков - аналогичны видам разрешенного использования земельных участков с основными и условно разрешенными видами использования;</p> <p>Возведение вспомогательных объектов осуществляется только при наличии действующего разрешения на строительство основных и условно разрешенных объектов капитального строительства.</p> <p>Для всех видов объектов с основными и условно разрешенными видами использования вспомогательные виды разрешенного использования применяются в отношении объектов, технологически связанных с объектами, имеющими основной и условно разрешенный вид использования или обеспечивающих их безопасность в соответствии с нормативно-техническими документами, в том числе:</p> <ul style="list-style-type: none"> - объекты коммунального хозяйства (электро-, тепло-, газо-, водоснабжение, водоотведение, телефонизация и т.д.), необходимые для инженерного обеспечения объектов основных, условно разрешенных, а также иных вспомогательных видов использования; - проезды общего пользования; - автостоянки и гаражи (в том числе открытого типа, наземные, подземные и многоэтажные) для обслуживания жителей и посетителей основных, условно разрешенных, а также иных вспомогательных видов использования; - благоустроенные, в том числе озелененные территории, детские площадки, площадки для отдыха, спортивных занятий; - постройки хозяйственного назначения (летние кухни, хозяйственные постройки, кладовые, подвалы, бани, бассейны, теплицы, оранжереи, навесы) индивидуального использования; - площадки хозяйственные, в том числе площадки для мусоросборников и выгула собак; - общественные туалеты, надворные туалеты, гидронепроницаемые выгребы, септики; - объекты, обеспечивающие общественную безопасность и безопасность объектов основных и условно разрешенных видов использования, включая противопожарную. <p>(Вспомогательный); Блокированная жилая застройка под одним жилым домом в блокировке (Основной, предельные значения: 200-600); Виды разрешенного использования земельных участков - аналогичны видам разрешенного использования земельных участков с основными и условно</p>

ОПИСАНИЕ МЕСТОПОЛОЖЕНИЯ ГРАНИЦ

Ж - 1Б/1. Зона застройки индивидуальными жилыми домами с содержанием домашнего скота и птицы

(наименование объекта, местоположение границ которого описано (далее - объект))

Сведения об объекте

1	2	3
		<p>разрешенными видами использования;</p> <p>Возведение вспомогательных объектов осуществляется только при наличии действующего разрешения на строительство основных и условно разрешенных объектов капитального строительства.</p> <p>Для всех видов объектов с основными и условно разрешенными видами использования вспомогательные виды разрешенного использования применяются в отношении объектов, технологически связанных с объектами, имеющими основной и условно разрешенный вид использования или обеспечивающих их безопасность в соответствии с нормативно-техническими документами, в том числе:</p> <ul style="list-style-type: none"> - объекты коммунального хозяйства (электро-, тепло-, газо-, водоснабжение, водоотведение, телефонизация и т.д.), необходимые для инженерного обеспечения объектов основных, условно разрешенных, а также иных вспомогательных видов использования; - проезды общего пользования; - автостоянки и гаражи (в том числе открытого типа, наземные, подземные и многоэтажные) для обслуживания жителей и посетителей основных, условно разрешенных, а также иных вспомогательных видов использования; - благоустроенные, в том числе озелененные территории, детские площадки, площадки для отдыха, спортивных занятий; - постройки хозяйственного назначения (летние кухни, хозяйственные постройки, кладовые, подвалы, бани, бассейны, теплицы, оранжереи, навесы) индивидуального использования; - площадки хозяйственные, в том числе площадки для мусоросборников и выгула собак; - общественные туалеты, надворные туалеты, гидронепроницаемые выгребы, септики; - объекты, обеспечивающие общественную безопасность и безопасность объектов основных и условно разрешенных видов использования, включая противопожарную. <p>(Вспомогательный); Земельные участки (территории) общего пользования (Основной); Виды разрешенного использования земельных участков - аналогичны видам разрешенного использования земельных участков с основными и условно разрешенными видами использования;</p> <p>Возведение вспомогательных объектов осуществляется только при наличии действующего разрешения на строительство основных и условно разрешенных объектов капитального строительства.</p> <p>Для всех видов объектов с основными и условно разрешенными видами использования вспомогательные виды разрешенного использования применяются в отношении объектов, технологически связанных с объектами, имеющими основной и условно разрешенный вид использования или</p>

ОПИСАНИЕ МЕСТОПОЛОЖЕНИЯ ГРАНИЦ**Ж - 1Б/1. Зона застройки индивидуальными жилыми домами с содержанием домашнего скота и птицы**

(наименование объекта, местоположение границ которого описано (далее - объект))

Сведения об объекте

1	2	3
		<p>обеспечивающих их безопасность в соответствии с нормативно-техническими документами, в том числе:</p> <ul style="list-style-type: none"> - объекты коммунального хозяйства (электро-, тепло-, газо-, водоснабжение, водоотведение, телефонизация и т.д.), необходимые для инженерного обеспечения объектов основных, условно разрешенных, а также иных вспомогательных видов использования; - проезды общего пользования; - автостоянки и гаражи (в том числе открытого типа, наземные, подземные и многоэтажные) для обслуживания жителей и посетителей основных, условно разрешенных, а также иных вспомогательных видов использования; - благоустроенные, в том числе озелененные территории, детские площадки, площадки для отдыха, спортивных занятий; - постройки хозяйственного назначения (летние кухни, хозяйственные постройки, кладовые, подвалы, бани, бассейны, теплицы, оранжереи, навесы) индивидуального использования; - площадки хозяйственные, в том числе площадки для мусоросборников и выгула собак; - общественные туалеты, надворные туалеты, гидронепроницаемые выгребы, септики; - объекты, обеспечивающие общественную безопасность и безопасность объектов основных и условно разрешенных видов использования, включая противопожарную. <p>(Вспомогательный); Улично-дорожная сеть (Основной); Виды разрешенного использования земельных участков - аналогичны видам разрешенного использования земельных участков с основными и условно разрешенными видами использования;</p> <p>Возведение вспомогательных объектов осуществляется только при наличии действующего разрешения на строительство основных и условно разрешенных объектов капитального строительства.</p> <p>Для всех видов объектов с основными и условно разрешенными видами использования вспомогательные виды разрешенного использования применяются в отношении объектов, технологически связанных с объектами, имеющими основной и условно разрешенный вид использования или обеспечивающих их безопасность в соответствии с нормативно-техническими документами, в том числе:</p> <ul style="list-style-type: none"> - объекты коммунального хозяйства (электро-, тепло-, газо-, водоснабжение, водоотведение, телефонизация и т.д.), необходимые для инженерного обеспечения объектов основных, условно разрешенных, а также иных вспомогательных видов использования; - проезды общего пользования; - автостоянки и гаражи (в том числе открытого типа, наземные, подземные и многоэтажные) для обслуживания

ОПИСАНИЕ МЕСТОПОЛОЖЕНИЯ ГРАНИЦ

Ж - 1Б/1. Зона застройки индивидуальными жилыми домами с содержанием домашнего скота и птицы

(наименование объекта, местоположение границ которого описано (далее - объект))

Сведения об объекте

1	2	3
		<p>жителей и посетителей основных, условно разрешенных, а также иных вспомогательных видов использования;</p> <ul style="list-style-type: none"> - благоустроенные, в том числе озелененные территории, детские площадки, площадки для отдыха, спортивных занятий; - постройки хозяйственного назначения (летние кухни, хозяйственные постройки, кладовые, подвалы, бани, бассейны, теплицы, оранжереи, навесы) индивидуального использования; - площадки хозяйственные, в том числе площадки для мусоросборников и выгула собак; - общественные туалеты, надворные туалеты, гидронепроницаемые выгребы, септики; - объекты, обеспечивающие общественную безопасность и безопасность объектов основных и условно разрешенных видов использования, включая противопожарную. (Вспомогательный); Благоустройство территории (Основной); <p>Виды разрешенного использования земельных участков - аналогичны видам разрешенного использования земельных участков с основными и условно разрешенными видами использования;</p> <p>Возведение вспомогательных объектов осуществляется только при наличии действующего разрешения на строительство основных и условно разрешенных объектов капитального строительства.</p> <p>Для всех видов объектов с основными и условно разрешенными видами использования вспомогательные виды разрешенного использования применяются в отношении объектов, технологически связанных с объектами, имеющими основной и условно разрешенный вид использования или обеспечивающих их безопасность в соответствии с нормативно-техническими документами, в том числе:</p> <ul style="list-style-type: none"> - объекты коммунального хозяйства (электро-, тепло-, газо-, водоснабжение, водоотведение, телефонизация и т.д.), необходимые для инженерного обеспечения объектов основных, условно разрешенных, а также иных вспомогательных видов использования; - проезды общего пользования; - автостоянки и гаражи (в том числе открытого типа, наземные, подземные и многоэтажные) для обслуживания жителей и посетителей основных, условно разрешенных, а также иных вспомогательных видов использования; - благоустроенные, в том числе озелененные территории, детские площадки, площадки для отдыха, спортивных занятий; - постройки хозяйственного назначения (летние кухни, хозяйственные постройки, кладовые, подвалы, бани, бассейны, теплицы, оранжереи, навесы) индивидуального использования; - площадки хозяйственные, в том числе площадки для

ОПИСАНИЕ МЕСТОПОЛОЖЕНИЯ ГРАНИЦ

Ж - 1Б/1. Зона застройки индивидуальными жилыми домами с содержанием домашнего скота и птицы

(наименование объекта, местоположение границ которого описано (далее - объект))

Сведения об объекте

1	2	3
		<p>мусоросборников и выгула собак;</p> <ul style="list-style-type: none"> - общественные туалеты, надворные туалеты, гидронепроницаемые выгребы, септики; - объекты, обеспечивающие общественную безопасность и безопасность объектов основных и условно разрешенных видов использования, включая противопожарную. (Вспомогательный); Деловое управление (Условно-разрешенный, предельные значения: 400-5000); Виды разрешенного использования земельных участков - аналогичны видам разрешенного использования земельных участков с основными и условно разрешенными видами использования; <p>Возведение вспомогательных объектов осуществляется только при наличии действующего разрешения на строительство основных и условно разрешенных объектов капитального строительства.</p> <p>Для всех видов объектов с основными и условно разрешенными видами использования вспомогательные виды разрешенного использования применяются в отношении объектов, технологически связанных с объектами, имеющими основной и условно разрешенный вид использования или обеспечивающих их безопасность в соответствии с нормативно-техническими документами, в том числе:</p> <ul style="list-style-type: none"> - объекты коммунального хозяйства (электро-, тепло-, газо-, водоснабжение, водоотведение, телефонизация и т.д.), необходимые для инженерного обеспечения объектов основных, условно разрешенных, а также иных вспомогательных видов использования; - проезды общего пользования; - автостоянки и гаражи (в том числе открытого типа, наземные, подземные и многоэтажные) для обслуживания жителей и посетителей основных, условно разрешенных, а также иных вспомогательных видов использования; - благоустроенные, в том числе озелененные территории, детские площадки, площадки для отдыха, спортивных занятий; - постройки хозяйственного назначения (летние кухни, хозяйственные постройки, кладовые, подвалы, бани, бассейны, теплицы, оранжереи, навесы) индивидуального использования; - площадки хозяйственные, в том числе площадки для мусоросборников и выгула собак; - общественные туалеты, надворные туалеты, гидронепроницаемые выгребы, септики; - объекты, обеспечивающие общественную безопасность и безопасность объектов основных и условно разрешенных видов использования, включая противопожарную. (Вспомогательный); Гостиничное обслуживание (Условно-разрешенный, предельные значения: 400-5000); Виды разрешенного использования земельных участков -

ОПИСАНИЕ МЕСТОПОЛОЖЕНИЯ ГРАНИЦ**Ж - 1Б/1. Зона застройки индивидуальными жилыми домами с содержанием домашнего скота и птицы**

(наименование объекта, местоположение границ которого описано (далее - объект))

Сведения об объекте

1	2	3
		<p>аналогичны видам разрешенного использования земельных участков с основными и условно разрешенными видами использования;</p> <p>Возведение вспомогательных объектов осуществляется только при наличии действующего разрешения на строительство основных и условно разрешенных объектов капитального строительства.</p> <p>Для всех видов объектов с основными и условно разрешенными видами использования вспомогательные виды разрешенного использования применяются в отношении объектов, технологически связанных с объектами, имеющими основной и условно разрешенный вид использования или обеспечивающих их безопасность в соответствии с нормативно-техническими документами, в том числе:</p> <ul style="list-style-type: none"> - объекты коммунального хозяйства (электро-, тепло-, газо-, водоснабжение, водоотведение, телефонизация и т.д.), необходимые для инженерного обеспечения объектов основных, условно разрешенных, а также иных вспомогательных видов использования; - проезды общего пользования; - автостоянки и гаражи (в том числе открытого типа, наземные, подземные и многоэтажные) для обслуживания жителей и посетителей основных, условно разрешенных, а также иных вспомогательных видов использования; - благоустроенные, в том числе озелененные территории, детские площадки, площадки для отдыха, спортивных занятий; - постройки хозяйственного назначения (летние кухни, хозяйственные постройки, кладовые, подвалы, бани, бассейны, теплицы, оранжереи, навесы) индивидуального использования; - площадки хозяйственные, в том числе площадки для мусоросборников и выгула собак; - общественные туалеты, надворные туалеты, гидронепроницаемые выгребы, септики; - объекты, обеспечивающие общественную безопасность и безопасность объектов основных и условно разрешенных видов использования, включая противопожарную. <p>(Вспомогательный); Общественное питание (Условно-разрешенный, предельные значения: 400-5000); Виды разрешенного использования земельных участков - аналогичны видам разрешенного использования земельных участков с основными и условно разрешенными видами использования;</p> <p>Возведение вспомогательных объектов осуществляется только при наличии действующего разрешения на строительство основных и условно разрешенных объектов капитального строительства.</p> <p>Для всех видов объектов с основными и условно разрешенными видами использования вспомогательные виды</p>

ОПИСАНИЕ МЕСТОПОЛОЖЕНИЯ ГРАНИЦ

Ж - 1Б/1. Зона застройки индивидуальными жилыми домами с содержанием домашнего скота и птицы

(наименование объекта, местоположение границ которого описано (далее - объект))

Сведения об объекте

1	2	3
		<p>разрешенного использования применяются в отношении объектов, технологически связанных с объектами, имеющими основной и условно разрешенный вид использования или обеспечивающих их безопасность в соответствии с нормативно-техническими документами, в том числе:</p> <ul style="list-style-type: none"> - объекты коммунального хозяйства (электро-, тепло-, газо-, водоснабжение, водоотведение, телефонизация и т.д.), необходимые для инженерного обеспечения объектов основных, условно разрешенных, а также иных вспомогательных видов использования; - проезды общего пользования; - автостоянки и гаражи (в том числе открытого типа, наземные, подземные и многоэтажные) для обслуживания жителей и посетителей основных, условно разрешенных, а также иных вспомогательных видов использования; - благоустроенные, в том числе озелененные территории, детские площадки, площадки для отдыха, спортивных занятий; - постройки хозяйственного назначения (летние кухни, хозяйственные постройки, кладовые, подвалы, бани, бассейны, теплицы, оранжереи, навесы) индивидуального использования; - площадки хозяйственные, в том числе площадки для мусоросборников и выгула собак; - общественные туалеты, надворные туалеты, гидронепроницаемые выгребы, септики; - объекты, обеспечивающие общественную безопасность и безопасность объектов основных и условно разрешенных видов использования, включая противопожарную. <p>(Вспомогательный); Культурное развитие (Условно-разрешенный, предельные значения: 400-5000); Виды разрешенного использования земельных участков - аналогичны видам разрешенного использования земельных участков с основными и условно разрешенными видами использования;</p> <p>Возведение вспомогательных объектов осуществляется только при наличии действующего разрешения на строительство основных и условно разрешенных объектов капитального строительства.</p> <p>Для всех видов объектов с основными и условно разрешенными видами использования вспомогательные виды разрешенного использования применяются в отношении объектов, технологически связанных с объектами, имеющими основной и условно разрешенный вид использования или обеспечивающих их безопасность в соответствии с нормативно-техническими документами, в том числе:</p> <ul style="list-style-type: none"> - объекты коммунального хозяйства (электро-, тепло-, газо-, водоснабжение, водоотведение, телефонизация и т.д.), необходимые для инженерного обеспечения объектов основных, условно разрешенных, а также иных

ОПИСАНИЕ МЕСТОПОЛОЖЕНИЯ ГРАНИЦ**Ж - 1Б/1. Зона застройки индивидуальными жилыми домами с содержанием домашнего скота и птицы**

(наименование объекта, местоположение границ которого описано (далее - объект))

Сведения об объекте

1	2	3
		<p>вспомогательных видов использования;</p> <ul style="list-style-type: none"> - проезды общего пользования; - автостоянки и гаражи (в том числе открытого типа, наземные, подземные и многоэтажные) для обслуживания жителей и посетителей основных, условно разрешенных, а также иных вспомогательных видов использования; - благоустроенные, в том числе озелененные территории, детские площадки, площадки для отдыха, спортивных занятий; - постройки хозяйственного назначения (летние кухни, хозяйственные постройки, кладовые, подвалы, бани, бассейны, теплицы, оранжереи, навесы) индивидуального использования; - площадки хозяйственные, в том числе площадки для мусоросборников и выгула собак; - общественные туалеты, надворные туалеты, гидронепроницаемые выгребы, септики; - объекты, обеспечивающие общественную безопасность и безопасность объектов основных и условно разрешенных видов использования, включая противопожарную. <p>(Вспомогательный); Амбулаторное ветеринарное обслуживание (Условно-разрешенный, предельные значения: 300-5000); Виды разрешенного использования земельных участков - аналогичны видам разрешенного использования земельных участков с основными и условно разрешенными видами использования;</p> <p>Возведение вспомогательных объектов осуществляется только при наличии действующего разрешения на строительство основных и условно разрешенных объектов капитального строительства.</p> <p>Для всех видов объектов с основными и условно разрешенными видами использования вспомогательные виды разрешенного использования применяются в отношении объектов, технологически связанных с объектами, имеющими основной и условно разрешенный вид использования или обеспечивающих их безопасность в соответствии с нормативно-техническими документами, в том числе:</p> <ul style="list-style-type: none"> - объекты коммунального хозяйства (электро-, тепло-, газо-, водоснабжение, водоотведение, телефонизация и т.д.), необходимые для инженерного обеспечения объектов основных, условно разрешенных, а также иных вспомогательных видов использования; - проезды общего пользования; - автостоянки и гаражи (в том числе открытого типа, наземные, подземные и многоэтажные) для обслуживания жителей и посетителей основных, условно разрешенных, а также иных вспомогательных видов использования; - благоустроенные, в том числе озелененные территории, детские площадки, площадки для отдыха, спортивных занятий;

ОПИСАНИЕ МЕСТОПОЛОЖЕНИЯ ГРАНИЦ

Ж - 1Б/1. Зона застройки индивидуальными жилыми домами с содержанием домашнего скота и птицы

(наименование объекта, местоположение границ которого описано (далее - объект))

Сведения об объекте

1	2	3
		<p>- постройки хозяйственного назначения (летние кухни, хозяйственные постройки, кладовые, подвалы, бани, бассейны, теплицы, оранжереи, навесы) индивидуального использования;</p> <p>- площадки хозяйственные, в том числе площадки для мусоросборников и выгула собак;</p> <p>- общественные туалеты, надворные туалеты, гидронепроницаемые выгребы, септики;</p> <p>- объекты, обеспечивающие общественную безопасность и безопасность объектов основных и условно разрешенных видов использования, включая противопожарную.</p> <p>(Вспомогательный); Бытовое обслуживание (Условно-разрешенный, предельные значения: 100-5000); Виды разрешенного использования земельных участков - аналогичны видам разрешенного использования земельных участков с основными и условно разрешенными видами использования;</p> <p>Возведение вспомогательных объектов осуществляется только при наличии действующего разрешения на строительство основных и условно разрешенных объектов капитального строительства.</p> <p>Для всех видов объектов с основными и условно разрешенными видами использования вспомогательные виды разрешенного использования применяются в отношении объектов, технологически связанных с объектами, имеющими основной и условно разрешенный вид использования или обеспечивающих их безопасность в соответствии с нормативно-техническими документами, в том числе:</p> <p>- объекты коммунального хозяйства (электро-, тепло-, газо-, водоснабжение, водоотведение, телефонизация и т.д.), необходимые для инженерного обеспечения объектов основных, условно разрешенных, а также иных вспомогательных видов использования;</p> <p>- проезды общего пользования;</p> <p>- автостоянки и гаражи (в том числе открытого типа, наземные, подземные и многоэтажные) для обслуживания жителей и посетителей основных, условно разрешенных, а также иных вспомогательных видов использования;</p> <p>- благоустроенные, в том числе озелененные территории, детские площадки, площадки для отдыха, спортивных занятий;</p> <p>- постройки хозяйственного назначения (летние кухни, хозяйственные постройки, кладовые, подвалы, бани, бассейны, теплицы, оранжереи, навесы) индивидуального использования;</p> <p>- площадки хозяйственные, в том числе площадки для мусоросборников и выгула собак;</p> <p>- общественные туалеты, надворные туалеты, гидронепроницаемые выгребы, септики;</p> <p>- объекты, обеспечивающие общественную безопасность и</p>

ОПИСАНИЕ МЕСТОПОЛОЖЕНИЯ ГРАНИЦ

Ж - 1Б/1. Зона застройки индивидуальными жилыми домами с содержанием домашнего скота и птицы

(наименование объекта, местоположение границ которого описано (далее - объект))

Сведения об объекте

1	2	3
		<p>безопасность объектов основных и условно разрешенных видов использования, включая противопожарную. (Вспомогательный); Магазины (Условно-разрешенный, предельные значения: 300-5000); Виды разрешенного использования земельных участков - аналогичны видам разрешенного использования земельных участков с основными и условно разрешенными видами использования; Возведение вспомогательных объектов осуществляется только при наличии действующего разрешения на строительство основных и условно разрешенных объектов капитального строительства.</p> <p>Для всех видов объектов с основными и условно разрешенными видами использования вспомогательные виды разрешенного использования применяются в отношении объектов, технологически связанных с объектами, имеющими основной и условно разрешенный вид использования или обеспечивающих их безопасность в соответствии с нормативно-техническими документами, в том числе:</p> <ul style="list-style-type: none"> - объекты коммунального хозяйства (электро-, тепло-, газо-, водоснабжение, водоотведение, телефонизация и т.д.), необходимые для инженерного обеспечения объектов основных, условно разрешенных, а также иных вспомогательных видов использования; - проезды общего пользования; - автостоянки и гаражи (в том числе открытого типа, наземные, подземные и многоэтажные) для обслуживания жителей и посетителей основных, условно разрешенных, а также иных вспомогательных видов использования; - благоустроенные, в том числе озелененные территории, детские площадки, площадки для отдыха, спортивных занятий; - постройки хозяйственного назначения (летние кухни, хозяйственные постройки, кладовые, подвалы, бани, бассейны, теплицы, оранжереи, навесы) индивидуального использования; - площадки хозяйственные, в том числе площадки для мусоросборников и выгула собак; - общественные туалеты, надворные туалеты, гидронепроницаемые выгребы, септики; - объекты, обеспечивающие общественную безопасность и безопасность объектов основных и условно разрешенных видов использования, включая противопожарную. (Вспомогательный); Малоэтажная многоквартирная жилая застройка (Условно-разрешенный, предельные значения: 400-10000); Виды разрешенного использования земельных участков - аналогичны видам разрешенного использования земельных участков с основными и условно разрешенными видами использования; Возведение вспомогательных объектов осуществляется только при наличии действующего разрешения на строительство

ОПИСАНИЕ МЕСТОПОЛОЖЕНИЯ ГРАНИЦ**Ж - 1Б/1. Зона застройки индивидуальными жилыми домами с содержанием домашнего скота и птицы**

(наименование объекта, местоположение границ которого описано (далее - объект))

Сведения об объекте

1	2	3
		<p>основных и условно разрешенных объектов капитального строительства.</p> <p>Для всех видов объектов с основными и условно разрешенными видами использования вспомогательные виды разрешенного использования применяются в отношении объектов, технологически связанных с объектами, имеющими основной и условно разрешенный вид использования или обеспечивающих их безопасность в соответствии с нормативно-техническими документами, в том числе:</p> <ul style="list-style-type: none"> - объекты коммунального хозяйства (электро-, тепло-, газо-, водоснабжение, водоотведение, телефонизация и т.д.), необходимые для инженерного обеспечения объектов основных, условно разрешенных, а также иных вспомогательных видов использования; - проезды общего пользования; - автостоянки и гаражи (в том числе открытого типа, наземные, подземные и многоэтажные) для обслуживания жителей и посетителей основных, условно разрешенных, а также иных вспомогательных видов использования; - благоустроенные, в том числе озелененные территории, детские площадки, площадки для отдыха, спортивных занятий; - постройки хозяйственного назначения (летние кухни, хозяйственные постройки, кладовые, подвалы, бани, бассейны, теплицы, оранжереи, навесы) индивидуального использования; - площадки хозяйственные, в том числе площадки для мусоросборников и выгула собак; - общественные туалеты, надворные туалеты, гидронепроницаемые выгребы, септики; - объекты, обеспечивающие общественную безопасность и безопасность объектов основных и условно разрешенных видов использования, включая противопожарную. <p>(Вспомогательный); Осуществление религиозных обрядов (Условно-разрешенный, предельные значения: 400-20000); Виды разрешенного использования земельных участков - аналогичны видам разрешенного использования земельных участков с основными и условно разрешенными видами использования;</p> <p>Возведение вспомогательных объектов осуществляется только при наличии действующего разрешения на строительство основных и условно разрешенных объектов капитального строительства.</p> <p>Для всех видов объектов с основными и условно разрешенными видами использования вспомогательные виды разрешенного использования применяются в отношении объектов, технологически связанных с объектами, имеющими основной и условно разрешенный вид использования или обеспечивающих их безопасность в соответствии с нормативно-техническими документами, в том числе:</p>

ОПИСАНИЕ МЕСТОПОЛОЖЕНИЯ ГРАНИЦ

Ж - 1Б/1. Зона застройки индивидуальными жилыми домами с содержанием домашнего скота и птицы

(наименование объекта, местоположение границ которого описано (далее - объект))

Сведения об объекте

1	2	3
		<p>- объекты коммунального хозяйства (электро-, тепло-, газо-, водоснабжение, водоотведение, телефонизация и т.д.), необходимые для инженерного обеспечения объектов основных, условно разрешенных, а также иных вспомогательных видов использования;</p> <p>- проезды общего пользования;</p> <p>- автостоянки и гаражи (в том числе открытого типа, наземные, подземные и многоэтажные) для обслуживания жителей и посетителей основных, условно разрешенных, а также иных вспомогательных видов использования;</p> <p>- благоустроенные, в том числе озелененные территории, детские площадки, площадки для отдыха, спортивных занятий;</p> <p>- постройки хозяйственного назначения (летние кухни, хозяйственные постройки, кладовые, подвалы, бани, бассейны, теплицы, оранжереи, навесы) индивидуального использования;</p> <p>- площадки хозяйственные, в том числе площадки для мусоросборников и выгула собак;</p> <p>- общественные туалеты, надворные туалеты, гидронепроницаемые выгребы, септики;</p> <p>- объекты, обеспечивающие общественную безопасность и безопасность объектов основных и условно разрешенных видов использования, включая противопожарную.</p> <p>(Вспомогательный); Обслуживание автотранспорта (Условно-разрешенный, предельные значения: 200-5000); Виды разрешенного использования земельных участков - аналогичны видам разрешенного использования земельных участков с основными и условно разрешенными видами использования;</p> <p>Возведение вспомогательных объектов осуществляется только при наличии действующего разрешения на строительство основных и условно разрешенных объектов капитального строительства.</p> <p>Для всех видов объектов с основными и условно разрешенными видами использования вспомогательные виды разрешенного использования применяются в отношении объектов, технологически связанных с объектами, имеющими основной и условно разрешенный вид использования или обеспечивающих их безопасность в соответствии с нормативно-техническими документами, в том числе:</p> <p>- объекты коммунального хозяйства (электро-, тепло-, газо-, водоснабжение, водоотведение, телефонизация и т.д.), необходимые для инженерного обеспечения объектов основных, условно разрешенных, а также иных вспомогательных видов использования;</p> <p>- проезды общего пользования;</p> <p>- автостоянки и гаражи (в том числе открытого типа, наземные, подземные и многоэтажные) для обслуживания жителей и посетителей основных, условно разрешенных, а</p>

ОПИСАНИЕ МЕСТОПОЛОЖЕНИЯ ГРАНИЦ

Ж - 1Б/1. Зона застройки индивидуальными жилыми домами с содержанием домашнего скота и птицы

(наименование объекта, местоположение границ которого описано (далее - объект))

Сведения об объекте

1	2	3
		<p>также иных вспомогательных видов использования;</p> <ul style="list-style-type: none"> - благоустроенные, в том числе озелененные территории, детские площадки, площадки для отдыха, спортивных занятий; - постройки хозяйственного назначения (летние кухни, хозяйственные постройки, кладовые, подвалы, бани, бассейны, теплицы, оранжереи, навесы) индивидуального использования; - площадки хозяйственные, в том числе площадки для мусоросборников и выгула собак; - общественные туалеты, надворные туалеты, гидронепроницаемые выгребы, септики; - объекты, обеспечивающие общественную безопасность и безопасность объектов основных и условно разрешенных видов использования, включая противопожарную. <p>(Вспомогательный); Объекты придорожного сервиса (Условно-разрешенный, предельные значения: 100-1000);</p> <p>Виды разрешенного использования земельных участков - аналогичны видам разрешенного использования земельных участков с основными и условно разрешенными видами использования;</p> <p>Возведение вспомогательных объектов осуществляется только при наличии действующего разрешения на строительство основных и условно разрешенных объектов капитального строительства.</p> <p>Для всех видов объектов с основными и условно разрешенными видами использования вспомогательные виды разрешенного использования применяются в отношении объектов, технологически связанных с объектами, имеющими основной и условно разрешенный вид использования или обеспечивающих их безопасность в соответствии с нормативно-техническими документами, в том числе:</p> <ul style="list-style-type: none"> - объекты коммунального хозяйства (электро-, тепло-, газо-, водоснабжение, водоотведение, телефонизация и т.д.), необходимые для инженерного обеспечения объектов основных, условно разрешенных, а также иных вспомогательных видов использования; - проезды общего пользования; - автостоянки и гаражи (в том числе открытого типа, наземные, подземные и многоэтажные) для обслуживания жителей и посетителей основных, условно разрешенных, а также иных вспомогательных видов использования; - благоустроенные, в том числе озелененные территории, детские площадки, площадки для отдыха, спортивных занятий; - постройки хозяйственного назначения (летние кухни, хозяйственные постройки, кладовые, подвалы, бани, бассейны, теплицы, оранжереи, навесы) индивидуального использования; - площадки хозяйственные, в том числе площадки для

ОПИСАНИЕ МЕСТОПОЛОЖЕНИЯ ГРАНИЦ

Ж - 1Б/1. Зона застройки индивидуальными жилыми домами с содержанием домашнего скота и птицы

(наименование объекта, местоположение границ которого описано (далее - объект))

Сведения об объекте

1	2	3
		<p>мусоросборников и выгула собак;</p> <ul style="list-style-type: none"> - общественные туалеты, надворные туалеты, гидронепроницаемые выгребы, септики; - объекты, обеспечивающие общественную безопасность и безопасность объектов основных и условно разрешенных видов использования, включая противопожарную. <p>(Вспомогательный); Обеспечение внутреннего правопорядка (Условно-разрешенный, предельные значения: 10-10000); Виды разрешенного использования земельных участков - аналогичны видам разрешенного использования земельных участков с основными и условно разрешенными видами использования;</p> <p>Возведение вспомогательных объектов осуществляется только при наличии действующего разрешения на строительство основных и условно разрешенных объектов капитального строительства.</p> <p>Для всех видов объектов с основными и условно разрешенными видами использования вспомогательные виды разрешенного использования применяются в отношении объектов, технологически связанных с объектами, имеющими основной и условно разрешенный вид использования или обеспечивающих их безопасность в соответствии с нормативно-техническими документами, в том числе:</p> <ul style="list-style-type: none"> - объекты коммунального хозяйства (электро-, тепло-, газо-, водоснабжение, водоотведение, телефонизация и т.д.), необходимые для инженерного обеспечения объектов основных, условно разрешенных, а также иных вспомогательных видов использования; - проезды общего пользования; - автостоянки и гаражи (в том числе открытого типа, наземные, подземные и многоэтажные) для обслуживания жителей и посетителей основных, условно разрешенных, а также иных вспомогательных видов использования; - благоустроенные, в том числе озелененные территории, детские площадки, площадки для отдыха, спортивных занятий; - постройки хозяйственного назначения (летние кухни, хозяйственные постройки, кладовые, подвалы, бани, бассейны, теплицы, оранжереи, навесы) индивидуального использования; - площадки хозяйственные, в том числе площадки для мусоросборников и выгула собак; - общественные туалеты, надворные туалеты, гидронепроницаемые выгребы, септики; - объекты, обеспечивающие общественную безопасность и безопасность объектов основных и условно разрешенных видов использования, включая противопожарную. <p>(Вспомогательный); Связь (Условно-разрешенный, предельные значения: 10-1000); Виды разрешенного использования земельных участков - аналогичны видам</p>

ОПИСАНИЕ МЕСТОПОЛОЖЕНИЯ ГРАНИЦ**Ж - 1Б/1. Зона застройки индивидуальными жилыми домами с содержанием домашнего скота и птицы**

(наименование объекта, местоположение границ которого описано (далее - объект))

Сведения об объекте

1	2	3
		<p>разрешенного использования земельных участков с основными и условно разрешенными видами использования; Возведение вспомогательных объектов осуществляется только при наличии действующего разрешения на строительство основных и условно разрешенных объектов капитального строительства.</p> <p>Для всех видов объектов с основными и условно разрешенными видами использования вспомогательные виды разрешенного использования применяются в отношении объектов, технологически связанных с объектами, имеющими основной и условно разрешенный вид использования или обеспечивающих их безопасность в соответствии с нормативно-техническими документами, в том числе:</p> <ul style="list-style-type: none"> - объекты коммунального хозяйства (электро-, тепло-, газо-, водоснабжение, водоотведение, телефонизация и т.д.), необходимые для инженерного обеспечения объектов основных, условно разрешенных, а также иных вспомогательных видов использования; - проезды общего пользования; - автостоянки и гаражи (в том числе открытого типа, наземные, подземные и многоэтажные) для обслуживания жителей и посетителей основных, условно разрешенных, а также иных вспомогательных видов использования; - благоустроенные, в том числе озелененные территории, детские площадки, площадки для отдыха, спортивных занятий; - постройки хозяйственного назначения (летние кухни, хозяйственные постройки, кладовые, подвалы, бани, бассейны, теплицы, оранжереи, навесы) индивидуального использования; - площадки хозяйственные, в том числе площадки для мусоросборников и выгула собак; - общественные туалеты, надворные туалеты, гидронепроницаемые выгребы, септики; - объекты, обеспечивающие общественную безопасность и безопасность объектов основных и условно разрешенных видов использования, включая противопожарную. <p>(Вспомогательный)</p>

ОПИСАНИЕ МЕСТОПОЛОЖЕНИЯ ГРАНИЦ

Ж - 1Б/1. Зона застройки индивидуальными жилыми домами с содержанием домашнего скота
и птицы

(наименование объекта, местоположение границ которого описано (далее – объект))

Сведения о местоположении границ объекта

1. Система координат МСК-23, зона 2

2. Сведения о характерных точках границ объекта

Обозначение характерных точек границ	Координаты, м		Метод определения координат характерной точки	Средняя квадратическая погрешность положения характерной точки (M _t), м	Описание обозначения точки на местности (при наличии)
	X	Y			
1	2	3	4	5	6
1	431933.53	2224436.67	Аналитический метод	0.50	—
2	431948.66	2224452.01	Аналитический метод	0.50	—
3	431963.78	2224467.34	Аналитический метод	0.50	—
4	431942.43	2224488.41	Аналитический метод	0.50	—
5	431938.10	2224484.02	Аналитический метод	0.50	—
6	431924.07	2224497.86	Аналитический метод	0.50	—
7	431910.05	2224511.70	Аналитический метод	0.50	—
8	431896.02	2224525.54	Аналитический метод	0.50	—
9	431881.99	2224539.38	Аналитический метод	0.50	—
10	431867.96	2224553.22	Аналитический метод	0.50	—
11	431853.93	2224567.06	Аналитический метод	0.50	—
12	431858.26	2224571.45	Аналитический метод	0.50	—
13	431836.81	2224592.61	Аналитический метод	0.50	—
14	431821.67	2224577.29	Аналитический метод	0.50	—
15	431806.53	2224561.96	Аналитический метод	0.50	—
16	431791.40	2224546.63	Аналитический метод	0.50	—
17	431776.26	2224531.31	Аналитический метод	0.50	—
18	431797.75	2224510.11	Аналитический метод	0.50	—
19	431811.78	2224496.27	Аналитический метод	0.50	—

ОПИСАНИЕ МЕСТОПОЛОЖЕНИЯ ГРАНИЦ**Ж - 1Б/1. Зона застройки индивидуальными жилыми домами с содержанием домашнего скота и птицы**

(наименование объекта, местоположение границ которого описано (далее – объект))

Сведения о местоположении границ объекта

1	2	3	4	5	6
20	431825.81	2224482.43	Аналитический метод	0.50	—
21	431839.83	2224468.59	Аналитический метод	0.50	—
22	431853.86	2224454.75	Аналитический метод	0.50	—
23	431867.89	2224440.91	Аналитический метод	0.50	—
24	431881.92	2224427.08	Аналитический метод	0.50	—
25	431903.27	2224406.01	Аналитический метод	0.50	—
26	431918.40	2224421.34	Аналитический метод	0.50	—
1	431933.53	2224436.67	Аналитический метод	0.50	—
27	431998.25	2224502.28	Аналитический метод	0.50	—
28	432013.38	2224517.61	Аналитический метод	0.50	—
29	432028.49	2224532.97	Аналитический метод	0.50	—
30	432007.15	2224554.02	Аналитический метод	0.50	—
31	431993.13	2224567.86	Аналитический метод	0.50	—
32	431979.10	2224581.70	Аналитический метод	0.50	—
33	431965.07	2224595.54	Аналитический метод	0.50	—
34	431951.04	2224609.37	Аналитический метод	0.50	—
35	431937.01	2224623.21	Аналитический метод	0.50	—
36	431922.99	2224637.05	Аналитический метод	0.50	—
37	431901.56	2224658.19	Аналитический метод	0.50	—
38	431886.43	2224642.86	Аналитический метод	0.50	—
39	431871.29	2224627.54	Аналитический метод	0.50	—
40	431856.16	2224612.21	Аналитический метод	0.50	—
41	431841.02	2224596.88	Аналитический метод	0.50	—
42	431862.47	2224575.72	Аналитический метод	0.50	—

ОПИСАНИЕ МЕСТОПОЛОЖЕНИЯ ГРАНИЦ

Ж - 1Б/1. Зона застройки индивидуальными жилыми домами с содержанием домашнего скота
и птицы

(наименование объекта, местоположение границ которого описано (далее – объект))

Сведения о местоположении границ объекта

1	2	3	4	5	6
43	431866.80	2224580.10	Аналитический метод	0.50	—
44	431880.83	2224566.26	Аналитический метод	0.50	—
45	431894.86	2224552.42	Аналитический метод	0.50	—
46	431908.89	2224538.59	Аналитический метод	0.50	—
47	431922.91	2224524.75	Аналитический метод	0.50	—
48	431936.94	2224510.91	Аналитический метод	0.50	—
49	431950.97	2224497.07	Аналитический метод	0.50	—
50	431946.64	2224492.68	Аналитический метод	0.50	—
51	431968.00	2224471.61	Аналитический метод	0.50	—
52	431983.13	2224486.95	Аналитический метод	0.50	—
27	431998.25	2224502.28	Аналитический метод	0.50	—
53	432073.33	2224578.38	Аналитический метод	0.50	—
54	432088.45	2224593.71	Аналитический метод	0.50	—
55	432103.58	2224609.04	Аналитический метод	0.50	—
56	432082.23	2224630.11	Аналитический метод	0.50	—
57	432077.90	2224625.73	Аналитический метод	0.50	—
58	432063.87	2224639.57	Аналитический метод	0.50	—
59	432049.84	2224653.40	Аналитический метод	0.50	—
60	432035.82	2224667.24	Аналитический метод	0.50	—
61	432021.79	2224681.08	Аналитический метод	0.50	—
62	432007.76	2224694.92	Аналитический метод	0.50	—
63	431993.73	2224708.76	Аналитический метод	0.50	—
64	431998.06	2224713.15	Аналитический метод	0.50	—
65	431976.67	2224734.25	Аналитический метод	0.50	—

ОПИСАНИЕ МЕСТОПОЛОЖЕНИЯ ГРАНИЦ**Ж - 1Б/1. Зона застройки индивидуальными жилыми домами с содержанием домашнего скота
и птицы**

(наименование объекта, местоположение границ которого описано (далее – объект))

Сведения о местоположении границ объекта

1	2	3	4	5	6
66	431961.54	2224718.92	Аналитический метод	0.50	—
67	431946.40	2224703.59	Аналитический метод	0.50	—
68	431931.27	2224688.27	Аналитический метод	0.50	—
69	431916.13	2224672.94	Аналитический метод	0.50	—
70	431937.55	2224651.81	Аналитический метод	0.50	—
71	431951.57	2224637.97	Аналитический метод	0.50	—
72	431965.60	2224624.13	Аналитический метод	0.50	—
73	431979.63	2224610.29	Аналитический метод	0.50	—
74	431993.66	2224596.46	Аналитический метод	0.50	—
75	432007.69	2224582.62	Аналитический метод	0.50	—
76	432021.71	2224568.78	Аналитический метод	0.50	—
77	432043.08	2224547.71	Аналитический метод	0.50	—
78	432058.20	2224563.04	Аналитический метод	0.50	—
53	432073.33	2224578.38	Аналитический метод	0.50	—
79	432074.65	2224297.45	Аналитический метод	0.50	—
80	432089.77	2224312.79	Аналитический метод	0.50	—
81	432104.90	2224328.12	Аналитический метод	0.50	—
82	432083.55	2224349.19	Аналитический метод	0.50	—
83	432079.22	2224344.80	Аналитический метод	0.50	—
84	432065.19	2224358.64	Аналитический метод	0.50	—
85	432051.16	2224372.48	Аналитический метод	0.50	—
86	432037.13	2224386.32	Аналитический метод	0.50	—
87	432023.11	2224400.16	Аналитический метод	0.50	—
88	432009.08	2224414.00	Аналитический метод	0.50	—

ОПИСАНИЕ МЕСТОПОЛОЖЕНИЯ ГРАНИЦ**Ж - 1Б/1. Зона застройки индивидуальными жилыми домами с содержанием домашнего скота и птицы**

(наименование объекта, местоположение границ которого описано (далее – объект))

Сведения о местоположении границ объекта

1	2	3	4	5	6
89	431995.05	2224427.84	Аналитический метод	0.50	—
90	431999.38	2224432.23	Аналитический метод	0.50	—
91	431978.00	2224453.32	Аналитический метод	0.50	—
92	431962.87	2224437.99	Аналитический метод	0.50	—
93	431947.74	2224422.66	Аналитический метод	0.50	—
94	431932.60	2224407.33	Аналитический метод	0.50	—
95	431917.47	2224392.00	Аналитический метод	0.50	—
96	431938.87	2224370.89	Аналитический метод	0.50	—
97	431952.89	2224357.05	Аналитический метод	0.50	—
98	431966.92	2224343.21	Аналитический метод	0.50	—
99	431980.95	2224329.37	Аналитический метод	0.50	—
100	431994.98	2224315.53	Аналитический метод	0.50	—
101	432009.01	2224301.69	Аналитический метод	0.50	—
102	432023.03	2224287.85	Аналитический метод	0.50	—
103	432044.39	2224266.78	Аналитический метод	0.50	—
104	432059.52	2224282.12	Аналитический метод	0.50	—
79	432074.65	2224297.45	Аналитический метод	0.50	—
105	432279.17	2224504.76	Аналитический метод	0.50	—
106	432294.30	2224520.09	Аналитический метод	0.50	—
107	432309.42	2224535.43	Аналитический метод	0.50	—
108	432288.07	2224556.50	Аналитический метод	0.50	—
109	432274.05	2224570.34	Аналитический метод	0.50	—
110	432260.01	2224584.18	Аналитический метод	0.50	—
111	432245.98	2224598.02	Аналитический метод	0.50	—

ОПИСАНИЕ МЕСТОПОЛОЖЕНИЯ ГРАНИЦ**Ж - 1Б/1. Зона застройки индивидуальными жилыми домами с содержанием домашнего скота и птицы**

(наименование объекта, местоположение границ которого описано (далее – объект))

Сведения о местоположении границ объекта

1	2	3	4	5	6
112	432231.97	2224611.87	Аналитический метод	0.50	—
113	432217.95	2224625.71	Аналитический метод	0.50	—
114	432203.92	2224639.56	Аналитический метод	0.50	—
115	432182.57	2224660.63	Аналитический метод	0.50	—
116	432167.42	2224645.27	Аналитический метод	0.50	—
117	432152.29	2224629.94	Аналитический метод	0.50	—
118	432137.16	2224614.60	Аналитический метод	0.50	—
119	432122.03	2224599.27	Аналитический метод	0.50	—
120	432143.39	2224578.20	Аналитический метод	0.50	—
121	432147.72	2224582.58	Аналитический метод	0.50	—
122	432161.74	2224568.74	Аналитический метод	0.50	—
123	432175.77	2224554.90	Аналитический метод	0.50	—
124	432189.80	2224541.07	Аналитический метод	0.50	—
125	432203.83	2224527.23	Аналитический метод	0.50	—
126	432217.86	2224513.39	Аналитический метод	0.50	—
127	432231.88	2224499.55	Аналитический метод	0.50	—
128	432227.56	2224495.16	Аналитический метод	0.50	—
129	432248.91	2224474.09	Аналитический метод	0.50	—
130	432264.04	2224489.43	Аналитический метод	0.50	—
105	432279.17	2224504.76	Аналитический метод	0.50	—
131	432138.05	2224643.98	Аналитический метод	0.50	—
132	432153.18	2224659.32	Аналитический метод	0.50	—
133	432168.31	2224674.66	Аналитический метод	0.50	—
134	432146.95	2224695.72	Аналитический метод	0.50	—

ОПИСАНИЕ МЕСТОПОЛОЖЕНИЯ ГРАНИЦ**Ж - 1Б/1. Зона застройки индивидуальными жилыми домами с содержанием домашнего скота и птицы**

(наименование объекта, местоположение границ которого описано (далее – объект))

Сведения о местоположении границ объекта

1	2	3	4	5	6
135	432132.92	2224709.56	Аналитический метод	0.50	—
136	432118.90	2224723.40	Аналитический метод	0.50	—
137	432104.87	2224737.24	Аналитический метод	0.50	—
138	432090.84	2224751.08	Аналитический метод	0.50	—
139	432076.81	2224764.92	Аналитический метод	0.50	—
140	432062.78	2224778.75	Аналитический метод	0.50	—
141	432041.43	2224799.82	Аналитический метод	0.50	—
142	432026.29	2224784.49	Аналитический метод	0.50	—
143	432011.16	2224769.17	Аналитический метод	0.50	—
144	431996.02	2224753.84	Аналитический метод	0.50	—
145	431980.89	2224738.52	Аналитический метод	0.50	—
146	432002.27	2224717.42	Аналитический метод	0.50	—
147	432006.60	2224721.80	Аналитический метод	0.50	—
148	432020.63	2224707.97	Аналитический метод	0.50	—
149	432034.65	2224694.13	Аналитический метод	0.50	—
150	432048.68	2224680.29	Аналитический метод	0.50	—
151	432062.71	2224666.45	Аналитический метод	0.50	—
152	432076.74	2224652.61	Аналитический метод	0.50	—
153	432090.77	2224638.77	Аналитический метод	0.50	—
154	432086.44	2224634.38	Аналитический метод	0.50	—
155	432107.80	2224613.31	Аналитический метод	0.50	—
156	432122.92	2224628.65	Аналитический метод	0.50	—
131	432138.05	2224643.98	Аналитический метод	0.50	—
157	432139.37	2224363.06	Аналитический метод	0.50	—

ОПИСАНИЕ МЕСТОПОЛОЖЕНИЯ ГРАНИЦ**Ж - 1Б/1. Зона застройки индивидуальными жилыми домами с содержанием домашнего скота и птицы**

(наименование объекта, местоположение границ которого описано (далее – объект))

Сведения о местоположении границ объекта

1	2	3	4	5	6
158	432154.50	2224378.39	Аналитический метод	0.50	—
159	432169.63	2224393.73	Аналитический метод	0.50	—
160	432148.27	2224414.80	Аналитический метод	0.50	—
161	432134.24	2224428.64	Аналитический метод	0.50	—
162	432120.21	2224442.47	Аналитический метод	0.50	—
163	432106.19	2224456.31	Аналитический метод	0.50	—
164	432092.16	2224470.15	Аналитический метод	0.50	—
165	432078.13	2224483.99	Аналитический метод	0.50	—
166	432064.10	2224497.83	Аналитический метод	0.50	—
167	432042.75	2224518.90	Аналитический метод	0.50	—
168	432027.61	2224503.57	Аналитический метод	0.50	—
169	432012.48	2224488.24	Аналитический метод	0.50	—
170	431997.35	2224472.91	Аналитический метод	0.50	—
171	431982.22	2224457.59	Аналитический метод	0.50	—
172	432003.59	2224436.50	Аналитический метод	0.50	—
173	432007.92	2224440.88	Аналитический метод	0.50	—
174	432021.95	2224427.04	Аналитический метод	0.50	—
175	432035.97	2224413.20	Аналитический метод	0.50	—
176	432050.00	2224399.36	Аналитический метод	0.50	—
177	432064.03	2224385.52	Аналитический метод	0.50	—
178	432078.06	2224371.69	Аналитический метод	0.50	—
179	432092.09	2224357.85	Аналитический метод	0.50	—
180	432087.76	2224353.46	Аналитический метод	0.50	—
181	432109.12	2224332.39	Аналитический метод	0.50	—
182	432124.24	2224347.73	Аналитический метод	0.50	—

ОПИСАНИЕ МЕСТОПОЛОЖЕНИЯ ГРАНИЦ**Ж - 1Б/1. Зона застройки индивидуальными жилыми домами с содержанием домашнего скота и птицы**

(наименование объекта, местоположение границ которого описано (далее – объект))

Сведения о местоположении границ объекта

1	2	3	4	5	6
157	432139.37	2224363.06	Аналитический метод	0.50	—
183	432214.44	2224439.15	Аналитический метод	0.50	—
184	432229.57	2224454.49	Аналитический метод	0.50	—
185	432244.70	2224469.82	Аналитический метод	0.50	—
186	432223.34	2224490.89	Аналитический метод	0.50	—
187	432219.02	2224486.51	Аналитический метод	0.50	—
188	432204.99	2224500.34	Аналитический метод	0.50	—
189	432190.96	2224514.18	Аналитический метод	0.50	—
190	432176.93	2224528.02	Аналитический метод	0.50	—
191	432162.90	2224541.86	Аналитический метод	0.50	—
192	432148.88	2224555.70	Аналитический метод	0.50	—
193	432134.85	2224569.54	Аналитический метод	0.50	—
194	432139.18	2224573.93	Аналитический метод	0.50	—
195	432117.82	2224595.00	Аналитический метод	0.50	—
196	432102.69	2224579.66	Аналитический метод	0.50	—
197	432087.56	2224564.33	Аналитический метод	0.50	—
198	432072.44	2224548.99	Аналитический метод	0.50	—
199	432057.31	2224533.66	Аналитический метод	0.50	—
200	432078.66	2224512.59	Аналитический метод	0.50	—
201	432092.69	2224498.75	Аналитический метод	0.50	—
202	432106.72	2224484.91	Аналитический метод	0.50	—
203	432120.75	2224471.07	Аналитический метод	0.50	—
204	432134.78	2224457.23	Аналитический метод	0.50	—
205	432148.81	2224443.39	Аналитический метод	0.50	—

ОПИСАНИЕ МЕСТОПОЛОЖЕНИЯ ГРАНИЦ**Ж - 1Б/1. Зона застройки индивидуальными жилыми домами с содержанием домашнего скота и птицы**

(наименование объекта, местоположение границ которого описано (далее – объект))

Сведения о местоположении границ объекта

1	2	3	4	5	6
206	432162.83	2224429.56	Аналитический метод	0.50	—
207	432184.19	2224408.49	Аналитический метод	0.50	—
208	432199.32	2224423.82	Аналитический метод	0.50	—
183	432214.44	2224439.15	Аналитический метод	0.50	—
209	431996.92	2224783.21	Аналитический метод	0.50	—
210	432012.06	2224798.54	Аналитический метод	0.50	—
211	432027.19	2224813.87	Аналитический метод	0.50	—
212	432005.88	2224834.89	Аналитический метод	0.50	—
213	431991.85	2224848.73	Аналитический метод	0.50	—
214	431977.83	2224862.57	Аналитический метод	0.50	—
215	431963.80	2224876.41	Аналитический метод	0.50	—
216	431949.77	2224890.25	Аналитический метод	0.50	—
217	431935.74	2224904.09	Аналитический метод	0.50	—
218	431921.71	2224917.93	Аналитический метод	0.50	—
219	431900.41	2224938.95	Аналитический метод	0.50	—
220	431885.28	2224923.62	Аналитический метод	0.50	—
221	431870.15	2224908.28	Аналитический метод	0.50	—
222	431855.02	2224892.95	Аналитический метод	0.50	—
223	431839.89	2224877.61	Аналитический метод	0.50	—
224	431861.20	2224856.59	Аналитический метод	0.50	—
225	431865.53	2224860.98	Аналитический метод	0.50	—
226	431879.56	2224847.14	Аналитический метод	0.50	—
227	431893.59	2224833.30	Аналитический метод	0.50	—
228	431907.61	2224819.46	Аналитический метод	0.50	—

ОПИСАНИЕ МЕСТОПОЛОЖЕНИЯ ГРАНИЦ**Ж - 1Б/1. Зона застройки индивидуальными жилыми домами с содержанием домашнего скота
и птицы**

(наименование объекта, местоположение границ которого описано (далее – объект))

Сведения о местоположении границ объекта

1	2	3	4	5	6
229	431921.64	2224805.62	Аналитический метод	0.50	—
230	431935.67	2224791.78	Аналитический метод	0.50	—
231	431949.70	2224777.94	Аналитический метод	0.50	—
232	431945.37	2224773.56	Аналитический метод	0.50	—
233	431966.65	2224752.56	Аналитический метод	0.50	—
234	431981.79	2224767.89	Аналитический метод	0.50	—
209	431996.92	2224783.21	Аналитический метод	0.50	—
235	431932.16	2224717.64	Аналитический метод	0.50	—
236	431947.30	2224732.97	Аналитический метод	0.50	—
237	431962.44	2224748.29	Аналитический метод	0.50	—
238	431941.16	2224769.29	Аналитический метод	0.50	—
239	431936.83	2224764.90	Аналитический метод	0.50	—
240	431922.80	2224778.74	Аналитический метод	0.50	—
241	431908.77	2224792.58	Аналитический метод	0.50	—
242	431894.75	2224806.42	Аналитический метод	0.50	—
243	431880.72	2224820.26	Аналитический метод	0.50	—
244	431866.69	2224834.10	Аналитический метод	0.50	—
245	431852.66	2224847.94	Аналитический метод	0.50	—
246	431856.99	2224852.32	Аналитический метод	0.50	—
247	431835.68	2224873.34	Аналитический метод	0.50	—
248	431820.55	2224858.01	Аналитический метод	0.50	—
249	431805.43	2224842.68	Аналитический метод	0.50	—
250	431790.30	2224827.34	Аналитический метод	0.50	—
251	431775.17	2224812.01	Аналитический метод	0.50	—

ОПИСАНИЕ МЕСТОПОЛОЖЕНИЯ ГРАНИЦ**Ж - 1Б/1. Зона застройки индивидуальными жилыми домами с содержанием домашнего скота и птицы**

(наименование объекта, местоположение границ которого описано (далее – объект))

Сведения о местоположении границ объекта

1	2	3	4	5	6
252	431796.48	2224790.99	Аналитический метод	0.50	—
253	431810.51	2224777.15	Аналитический метод	0.50	—
254	431824.53	2224763.31	Аналитический метод	0.50	—
255	431838.56	2224749.47	Аналитический метод	0.50	—
256	431852.59	2224735.63	Аналитический метод	0.50	—
257	431866.62	2224721.79	Аналитический метод	0.50	—
258	431880.65	2224707.95	Аналитический метод	0.50	—
259	431901.89	2224686.99	Аналитический метод	0.50	—
260	431917.03	2224702.31	Аналитический метод	0.50	—
235	431932.16	2224717.64	Аналитический метод	0.50	—
261	431857.05	2224641.58	Аналитический метод	0.50	—
262	431872.19	2224656.91	Аналитический метод	0.50	—
263	431887.33	2224672.23	Аналитический метод	0.50	—
264	431866.01	2224693.26	Аналитический метод	0.50	—
265	431851.99	2224707.10	Аналитический метод	0.50	—
266	431837.96	2224720.94	Аналитический метод	0.50	—
267	431823.93	2224734.78	Аналитический метод	0.50	—
268	431809.90	2224748.62	Аналитический метод	0.50	—
269	431795.88	2224762.46	Аналитический метод	0.50	—
270	431781.85	2224776.30	Аналитический метод	0.50	—
271	431760.61	2224797.25	Аналитический метод	0.50	—
272	431745.48	2224781.92	Аналитический метод	0.50	—
273	431730.35	2224766.58	Аналитический метод	0.50	—
274	431715.23	2224751.25	Аналитический метод	0.50	—

ОПИСАНИЕ МЕСТОПОЛОЖЕНИЯ ГРАНИЦ**Ж - 1Б/1. Зона застройки индивидуальными жилыми домами с содержанием домашнего скота
и птицы**

(наименование объекта, местоположение границ которого описано (далее – объект))

Сведения о местоположении границ объекта

1	2	3	4	5	6
275	431700.10	2224735.91	Аналитический метод	0.50	—
276	431721.34	2224714.96	Аналитический метод	0.50	—
277	431725.66	2224719.35	Аналитический метод	0.50	—
278	431739.69	2224705.51	Аналитический метод	0.50	—
279	431753.72	2224691.67	Аналитический метод	0.50	—
280	431767.75	2224677.83	Аналитический метод	0.50	—
281	431781.77	2224663.99	Аналитический метод	0.50	—
282	431795.80	2224650.15	Аналитический метод	0.50	—
283	431809.83	2224636.31	Аналитический метод	0.50	—
284	431805.50	2224631.92	Аналитический метод	0.50	—
285	431826.78	2224610.93	Аналитический метод	0.50	—
286	431841.92	2224626.26	Аналитический метод	0.50	—
261	431857.05	2224641.58	Аналитический метод	0.50	—
287	431792.30	2224576.01	Аналитический метод	0.50	—
288	431807.43	2224591.33	Аналитический метод	0.50	—
289	431822.57	2224606.66	Аналитический метод	0.50	—
290	431801.29	2224627.65	Аналитический метод	0.50	—
291	431796.96	2224623.27	Аналитический метод	0.50	—
292	431782.93	2224637.11	Аналитический метод	0.50	—
293	431768.91	2224650.95	Аналитический метод	0.50	—
294	431754.88	2224664.79	Аналитический метод	0.50	—
295	431740.85	2224678.63	Аналитический метод	0.50	—
296	431726.82	2224692.46	Аналитический метод	0.50	—
297	431712.80	2224706.30	Аналитический метод	0.50	—

ОПИСАНИЕ МЕСТОПОЛОЖЕНИЯ ГРАНИЦ**Ж - 1Б/1. Зона застройки индивидуальными жилыми домами с содержанием домашнего скота
и птицы**

(наименование объекта, местоположение границ которого описано (далее – объект))

Сведения о местоположении границ объекта

1	2	3	4	5	6
298	431717.12	2224710.69	Аналитический метод	0.50	—
299	431695.88	2224731.64	Аналитический метод	0.50	—
300	431680.76	2224716.31	Аналитический метод	0.50	—
301	431665.63	2224700.97	Аналитический метод	0.50	—
302	431650.50	2224685.64	Аналитический метод	0.50	—
303	431635.37	2224670.31	Аналитический метод	0.50	—
304	431656.61	2224649.35	Аналитический метод	0.50	—
305	431670.64	2224635.51	Аналитический метод	0.50	—
306	431684.67	2224621.68	Аналитический метод	0.50	—
307	431698.69	2224607.84	Аналитический метод	0.50	—
308	431712.72	2224594.00	Аналитический метод	0.50	—
309	431726.75	2224580.16	Аналитический метод	0.50	—
310	431740.78	2224566.32	Аналитический метод	0.50	—
311	431762.03	2224545.35	Аналитический метод	0.50	—
312	431777.16	2224560.68	Аналитический метод	0.50	—
287	431792.30	2224576.01	Аналитический метод	0.50	—
313	431798.82	2224300.13	Аналитический метод	0.50	—
314	431814.54	2224316.06	Аналитический метод	0.50	—
315	431830.26	2224331.99	Аналитический метод	0.50	—
316	431808.90	2224353.06	Аналитический метод	0.50	—
317	431803.88	2224347.98	Аналитический метод	0.50	—
318	431787.04	2224364.59	Аналитический метод	0.50	—
319	431770.21	2224381.20	Аналитический метод	0.50	—
320	431753.39	2224397.80	Аналитический метод	0.50	—

ОПИСАНИЕ МЕСТОПОЛОЖЕНИЯ ГРАНИЦ

Ж - 1Б/1. Зона застройки индивидуальными жилыми домами с содержанием домашнего скота
и птицы

(наименование объекта, местоположение границ которого описано (далее – объект))

Сведения о местоположении границ объекта

1	2	3	4	5	6
321	431736.55	2224414.41	Аналитический метод	0.50	—
322	431719.72	2224431.01	Аналитический метод	0.50	—
323	431724.73	2224436.10	Аналитический метод	0.50	—
324	431703.21	2224457.33	Аналитический метод	0.50	—
325	431687.48	2224441.41	Аналитический метод	0.50	—
326	431671.76	2224425.48	Аналитический метод	0.50	—
327	431656.03	2224409.56	Аналитический метод	0.50	—
328	431677.58	2224388.30	Аналитический метод	0.50	—
329	431694.41	2224371.70	Аналитический метод	0.50	—
330	431711.25	2224355.08	Аналитический метод	0.50	—
331	431728.07	2224338.48	Аналитический метод	0.50	—
332	431744.90	2224321.88	Аналитический метод	0.50	—
333	431761.74	2224305.27	Аналитический метод	0.50	—
334	431783.10	2224284.20	Аналитический метод	0.50	—
313	431798.82	2224300.13	Аналитический метод	0.50	—
335	431865.91	2224368.13	Аналитический метод	0.50	—
336	431881.62	2224384.06	Аналитический метод	0.50	—
337	431860.27	2224405.13	Аналитический метод	0.50	—
338	431843.43	2224421.75	Аналитический метод	0.50	—
339	431826.60	2224438.35	Аналитический метод	0.50	—
340	431809.77	2224454.95	Аналитический метод	0.50	—
341	431792.93	2224471.56	Аналитический метод	0.50	—
342	431776.10	2224488.17	Аналитический метод	0.50	—
343	431754.60	2224509.38	Аналитический метод	0.50	—

ОПИСАНИЕ МЕСТОПОЛОЖЕНИЯ ГРАНИЦ**Ж - 1Б/1. Зона застройки индивидуальными жилыми домами с содержанием домашнего скота и птицы**

(наименование объекта, местоположение границ которого описано (далее – объект))

Сведения о местоположении границ объекта

1	2	3	4	5	6
344	431738.88	2224493.45	Аналитический метод	0.50	—
345	431723.15	2224477.53	Аналитический метод	0.50	—
346	431707.43	2224461.60	Аналитический метод	0.50	—
347	431728.95	2224440.37	Аналитический метод	0.50	—
348	431733.96	2224445.46	Аналитический метод	0.50	—
349	431750.80	2224428.85	Аналитический метод	0.50	—
350	431767.63	2224412.24	Аналитический метод	0.50	—
351	431784.46	2224395.64	Аналитический метод	0.50	—
352	431801.29	2224379.03	Аналитический метод	0.50	—
353	431818.13	2224362.42	Аналитический метод	0.50	—
354	431813.11	2224357.33	Аналитический метод	0.50	—
355	431834.47	2224336.26	Аналитический метод	0.50	—
356	431850.19	2224352.20	Аналитический метод	0.50	—
335	431865.91	2224368.13	Аналитический метод	0.50	—
357	431939.94	2224160.91	Аналитический метод	0.50	—
358	431955.65	2224176.84	Аналитический метод	0.50	—
359	431971.37	2224192.77	Аналитический метод	0.50	—
360	431950.02	2224213.84	Аналитический метод	0.50	—
361	431945.00	2224208.76	Аналитический метод	0.50	—
362	431928.16	2224225.37	Аналитический метод	0.50	—
363	431911.33	2224241.98	Аналитический метод	0.50	—
364	431894.50	2224258.58	Аналитический метод	0.50	—
365	431877.67	2224275.19	Аналитический метод	0.50	—
366	431860.83	2224291.79	Аналитический метод	0.50	—

ОПИСАНИЕ МЕСТОПОЛОЖЕНИЯ ГРАНИЦ**Ж - 1Б/1. Зона застройки индивидуальными жилыми домами с содержанием домашнего скота и птицы**

(наименование объекта, местоположение границ которого описано (далее – объект))

Сведения о местоположении границ объекта

1	2	3	4	5	6
367	431865.85	2224296.88	Аналитический метод	0.50	—
368	431844.49	2224317.95	Аналитический метод	0.50	—
369	431828.77	2224302.02	Аналитический метод	0.50	—
370	431813.06	2224286.08	Аналитический метод	0.50	—
371	431797.34	2224270.15	Аналитический метод	0.50	—
372	431818.69	2224249.08	Аналитический метод	0.50	—
373	431835.53	2224232.47	Аналитический метод	0.50	—
374	431852.36	2224215.86	Аналитический метод	0.50	—
375	431869.19	2224199.26	Аналитический метод	0.50	—
376	431886.02	2224182.66	Аналитический метод	0.50	—
377	431902.86	2224166.04	Аналитический метод	0.50	—
378	431924.22	2224144.98	Аналитический метод	0.50	—
357	431939.94	2224160.91	Аналитический метод	0.50	—
379	432007.02	2224228.91	Аналитический метод	0.50	—
380	432022.74	2224244.84	Аналитический метод	0.50	—
381	432001.38	2224265.91	Аналитический метод	0.50	—
382	431984.54	2224282.53	Аналитический метод	0.50	—
383	431967.71	2224299.13	Аналитический метод	0.50	—
384	431950.89	2224315.73	Аналитический метод	0.50	—
385	431934.05	2224332.34	Аналитический метод	0.50	—
386	431917.22	2224348.95	Аналитический метод	0.50	—
387	431895.86	2224370.02	Аналитический метод	0.50	—
388	431880.14	2224354.08	Аналитический метод	0.50	—
389	431864.42	2224338.15	Аналитический метод	0.50	—

ОПИСАНИЕ МЕСТОПОЛОЖЕНИЯ ГРАНИЦ**Ж - 1Б/1. Зона застройки индивидуальными жилыми домами с содержанием домашнего скота
и птицы**

(наименование объекта, местоположение границ которого описано (далее – объект))

Сведения о местоположении границ объекта

1	2	3	4	5	6
390	431848.71	2224322.22	Аналитический метод	0.50	—
391	431870.06	2224301.15	Аналитический метод	0.50	—
392	431875.08	2224306.23	Аналитический метод	0.50	—
393	431891.91	2224289.63	Аналитический метод	0.50	—
394	431908.75	2224273.02	Аналитический метод	0.50	—
395	431925.58	2224256.42	Аналитический метод	0.50	—
396	431942.40	2224239.81	Аналитический метод	0.50	—
397	431959.25	2224223.21	Аналитический метод	0.50	—
398	431954.23	2224218.11	Аналитический метод	0.50	—
399	431975.59	2224197.04	Аналитический метод	0.50	—
400	431991.30	2224212.98	Аналитический метод	0.50	—
379	432007.02	2224228.91	Аналитический метод	0.50	—
401	431724.63	2224507.49	Аналитический метод	0.50	—
402	431740.37	2224523.42	Аналитический метод	0.50	—
403	431719.20	2224544.31	Аналитический метод	0.50	—
404	431702.36	2224560.92	Аналитический метод	0.50	—
405	431685.53	2224577.52	Аналитический метод	0.50	—
406	431668.70	2224594.12	Аналитический метод	0.50	—
407	431651.86	2224610.73	Аналитический метод	0.50	—
408	431635.03	2224627.34	Аналитический метод	0.50	—
409	431613.72	2224648.36	Аналитический метод	0.50	—
410	431598.01	2224632.43	Аналитический метод	0.50	—
411	431582.29	2224616.50	Аналитический метод	0.50	—
412	431566.57	2224600.57	Аналитический метод	0.50	—

ОПИСАНИЕ МЕСТОПОЛОЖЕНИЯ ГРАНИЦ**Ж - 1Б/1. Зона застройки индивидуальными жилыми домами с содержанием домашнего скота
и птицы**

(наименование объекта, местоположение границ которого описано (далее – объект))

Сведения о местоположении границ объекта

1	2	3	4	5	6
413	431587.88	2224579.54	Аналитический метод	0.50	—
414	431592.89	2224584.63	Аналитический метод	0.50	—
415	431609.73	2224568.02	Аналитический метод	0.50	—
416	431626.56	2224551.41	Аналитический метод	0.50	—
417	431643.39	2224534.81	Аналитический метод	0.50	—
418	431660.22	2224518.21	Аналитический метод	0.50	—
419	431677.06	2224501.59	Аналитический метод	0.50	—
420	431672.04	2224496.51	Аналитический метод	0.50	—
421	431693.19	2224475.65	Аналитический метод	0.50	—
422	431708.91	2224491.57	Аналитический метод	0.50	—
401	431724.63	2224507.49	Аналитический метод	0.50	—
423	431657.52	2224439.53	Аналитический метод	0.50	—
424	431673.25	2224455.45	Аналитический метод	0.50	—
425	431688.97	2224471.38	Аналитический метод	0.50	—
426	431667.83	2224492.24	Аналитический метод	0.50	—
427	431662.81	2224487.15	Аналитический метод	0.50	—
428	431645.97	2224503.77	Аналитический метод	0.50	—
429	431629.14	2224520.37	Аналитический метод	0.50	—
430	431612.32	2224536.97	Аналитический метод	0.50	—
431	431595.48	2224553.58	Аналитический метод	0.50	—
432	431578.65	2224570.19	Аналитический метод	0.50	—
433	431583.66	2224575.27	Аналитический метод	0.50	—
434	431562.35	2224596.30	Аналитический метод	0.50	—
435	431546.64	2224580.36	Аналитический метод	0.50	—

ОПИСАНИЕ МЕСТОПОЛОЖЕНИЯ ГРАНИЦ**Ж - 1Б/1. Зона застройки индивидуальными жилыми домами с содержанием домашнего скота и птицы**

(наименование объекта, местоположение границ которого описано (далее – объект))

Сведения о местоположении границ объекта

1	2	3	4	5	6
436	431530.92	2224564.43	Аналитический метод	0.50	—
437	431515.20	2224548.50	Аналитический метод	0.50	—
438	431536.51	2224527.48	Аналитический метод	0.50	—
439	431553.34	2224510.87	Аналитический метод	0.50	—
440	431570.18	2224494.26	Аналитический метод	0.50	—
441	431587.00	2224477.66	Аналитический метод	0.50	—
442	431603.83	2224461.05	Аналитический метод	0.50	—
443	431620.68	2224444.44	Аналитический метод	0.50	—
444	431641.79	2224423.60	Аналитический метод	0.50	—
423	431657.52	2224439.53	Аналитический метод	0.50	—
445	432344.84	2224571.33	Аналитический метод	0.50	—
446	432366.26	2224593.04	Аналитический метод	0.50	—
447	432350.40	2224608.68	Аналитический метод	0.50	—
448	432334.52	2224624.35	Аналитический метод	0.50	—
449	432318.65	2224640.01	Аналитический метод	0.50	—
450	432302.78	2224655.67	Аналитический метод	0.50	—
451	432286.90	2224671.33	Аналитический метод	0.50	—
452	432271.03	2224686.99	Аналитический метод	0.50	—
453	432255.15	2224702.65	Аналитический метод	0.50	—
454	432239.38	2224718.21	Аналитический метод	0.50	—
455	432217.96	2224696.50	Аналитический метод	0.50	—
456	432196.54	2224674.79	Аналитический метод	0.50	—
457	432212.31	2224659.23	Аналитический метод	0.50	—
458	432228.18	2224643.57	Аналитический метод	0.50	—

ОПИСАНИЕ МЕСТОПОЛОЖЕНИЯ ГРАНИЦ**Ж - 1Б/1. Зона застройки индивидуальными жилыми домами с содержанием домашнего скота и птицы**

(наименование объекта, местоположение границ которого описано (далее – объект))

Сведения о местоположении границ объекта

1	2	3	4	5	6
459	432244.06	2224627.91	Аналитический метод	0.50	—
460	432259.93	2224612.24	Аналитический метод	0.50	—
461	432275.81	2224596.58	Аналитический метод	0.50	—
462	432291.68	2224580.92	Аналитический метод	0.50	—
463	432307.56	2224565.26	Аналитический метод	0.50	—
464	432323.42	2224549.61	Аналитический метод	0.50	—
445	432344.84	2224571.33	Аналитический метод	0.50	—
465	432203.72	2224710.55	Аналитический метод	0.50	—
466	432225.14	2224732.26	Аналитический метод	0.50	—
467	432209.28	2224747.91	Аналитический метод	0.50	—
468	432193.41	2224763.57	Аналитический метод	0.50	—
469	432177.53	2224779.23	Аналитический метод	0.50	—
470	432161.66	2224794.89	Аналитический метод	0.50	—
471	432145.78	2224810.55	Аналитический метод	0.50	—
472	432129.91	2224826.21	Аналитический метод	0.50	—
473	432114.03	2224841.87	Аналитический метод	0.50	—
474	432098.29	2224857.40	Аналитический метод	0.50	—
475	432076.86	2224835.70	Аналитический метод	0.50	—
476	432055.46	2224814.02	Аналитический метод	0.50	—
477	432071.21	2224798.47	Аналитический метод	0.50	—
478	432087.08	2224782.80	Аналитический метод	0.50	—
479	432102.94	2224767.13	Аналитический метод	0.50	—
480	432118.82	2224751.46	Аналитический метод	0.50	—
481	432134.69	2224735.80	Аналитический метод	0.50	—

ОПИСАНИЕ МЕСТОПОЛОЖЕНИЯ ГРАНИЦ**Ж - 1Б/1. Зона застройки индивидуальными жилыми домами с содержанием домашнего скота
и птицы**

(наименование объекта, местоположение границ которого описано (далее – объект))

Сведения о местоположении границ объекта

1	2	3	4	5	6
482	432150.55	2224720.13	Аналитический метод	0.50	—
483	432166.42	2224704.46	Аналитический метод	0.50	—
484	432182.28	2224688.81	Аналитический метод	0.50	—
465	432203.72	2224710.55	Аналитический метод	0.50	—
485	432062.63	2224849.75	Аналитический метод	0.50	—
486	432084.06	2224871.45	Аналитический метод	0.50	—
487	432068.21	2224887.08	Аналитический метод	0.50	—
488	432052.34	2224902.74	Аналитический метод	0.50	—
489	432036.46	2224918.40	Аналитический метод	0.50	—
490	432020.59	2224934.06	Аналитический метод	0.50	—
491	432004.71	2224949.73	Аналитический метод	0.50	—
492	431988.84	2224965.39	Аналитический метод	0.50	—
493	431972.96	2224981.05	Аналитический метод	0.50	—
494	431957.24	2224996.56	Аналитический метод	0.50	—
495	431935.82	2224974.85	Аналитический метод	0.50	—
496	431914.40	2224953.14	Аналитический метод	0.50	—
497	431930.12	2224937.62	Аналитический метод	0.50	—
498	431946.00	2224921.96	Аналитический метод	0.50	—
499	431961.87	2224906.30	Аналитический метод	0.50	—
500	431977.75	2224890.64	Аналитический метод	0.50	—
501	431993.62	2224874.98	Аналитический метод	0.50	—
502	432009.50	2224859.32	Аналитический метод	0.50	—
503	432025.37	2224843.65	Аналитический метод	0.50	—
504	432041.19	2224828.05	Аналитический метод	0.50	—

ОПИСАНИЕ МЕСТОПОЛОЖЕНИЯ ГРАНИЦ**Ж - 1Б/1. Зона застройки индивидуальными жилыми домами с содержанием домашнего скота и птицы**

(наименование объекта, местоположение границ которого описано (далее – объект))

Сведения о местоположении границ объекта

1	2	3	4	5	6
485	432062.63	2224849.75	Аналитический метод	0.50	—
505	431887.57	2224107.83	Аналитический метод	0.50	—
506	431910.17	2224130.73	Аналитический метод	0.50	—
507	431889.03	2224151.61	Аналитический метод	0.50	—
508	431867.89	2224172.48	Аналитический метод	0.50	—
509	431846.76	2224193.35	Аналитический метод	0.50	—
510	431825.62	2224214.22	Аналитический метод	0.50	—
511	431804.48	2224235.10	Аналитический метод	0.50	—
512	431783.35	2224255.97	Аналитический метод	0.50	—
513	431764.08	2224236.44	Аналитический метод	0.50	—
514	431744.81	2224216.91	Аналитический метод	0.50	—
515	431764.83	2224194.91	Аналитический метод	0.50	—
516	431784.86	2224172.91	Аналитический метод	0.50	—
517	431804.89	2224150.91	Аналитический метод	0.50	—
518	431824.91	2224128.91	Аналитический метод	0.50	—
519	431844.94	2224106.92	Аналитический метод	0.50	—
520	431864.97	2224084.92	Аналитический метод	0.50	—
505	431887.57	2224107.83	Аналитический метод	0.50	—
521	431651.39	2224715.02	Аналитический метод	0.50	—
522	431666.52	2224730.35	Аналитический метод	0.50	—
523	431681.65	2224745.69	Аналитический метод	0.50	—
524	431660.29	2224766.76	Аналитический метод	0.50	—
525	431655.96	2224762.37	Аналитический метод	0.50	—
526	431641.93	2224776.21	Аналитический метод	0.50	—

ОПИСАНИЕ МЕСТОПОЛОЖЕНИЯ ГРАНИЦ**Ж - 1Б/1. Зона застройки индивидуальными жилыми домами с содержанием домашнего скота
и птицы**

(наименование объекта, местоположение границ которого описано (далее – объект))

Сведения о местоположении границ объекта

1	2	3	4	5	6
527	431627.90	2224790.06	Аналитический метод	0.50	—
528	431613.77	2224804.00	Аналитический метод	0.50	—
529	431599.73	2224817.85	Аналитический метод	0.50	—
530	431585.97	2224831.42	Аналитический метод	0.50	—
531	431557.86	2224802.97	Аналитический метод	0.50	—
532	431529.75	2224774.51	Аналитический метод	0.50	—
533	431543.55	2224760.90	Аналитический метод	0.50	—
534	431557.58	2224747.05	Аналитический метод	0.50	—
535	431571.72	2224733.11	Аналитический метод	0.50	—
536	431585.75	2224719.26	Аналитический метод	0.50	—
537	431599.78	2224705.42	Аналитический метод	0.50	—
538	431621.13	2224684.35	Аналитический метод	0.50	—
539	431636.26	2224699.69	Аналитический метод	0.50	—
521	431651.39	2224715.02	Аналитический метод	0.50	—
540	431791.18	2224856.71	Аналитический метод	0.50	—
541	431806.32	2224872.06	Аналитический метод	0.50	—
542	431821.44	2224887.39	Аналитический метод	0.50	—
543	431800.09	2224908.46	Аналитический метод	0.50	—
544	431795.76	2224904.07	Аналитический метод	0.50	—
545	431781.73	2224917.92	Аналитический метод	0.50	—
546	431767.70	2224931.76	Аналитический метод	0.50	—
547	431753.57	2224945.70	Аналитический метод	0.50	—
548	431739.53	2224959.55	Аналитический метод	0.50	—
549	431725.77	2224973.13	Аналитический метод	0.50	—

ОПИСАНИЕ МЕСТОПОЛОЖЕНИЯ ГРАНИЦ**Ж - 1Б/1. Зона застройки индивидуальными жилыми домами с содержанием домашнего скота
и птицы**

(наименование объекта, местоположение границ которого описано (далее – объект))

Сведения о местоположении границ объекта

1	2	3	4	5	6
550	431697.68	2224944.65	Аналитический метод	0.50	—
551	431669.58	2224916.18	Аналитический метод	0.50	—
552	431683.34	2224902.60	Аналитический метод	0.50	—
553	431697.38	2224888.75	Аналитический метод	0.50	—
554	431711.51	2224874.81	Аналитический метод	0.50	—
555	431725.55	2224860.97	Аналитический метод	0.50	—
556	431739.58	2224847.12	Аналитический метод	0.50	—
557	431760.93	2224826.05	Аналитический метод	0.50	—
558	431776.06	2224841.38	Аналитический метод	0.50	—
540	431791.18	2224856.71	Аналитический метод	0.50	—
559	431716.12	2224780.63	Аналитический метод	0.50	—
560	431731.24	2224795.96	Аналитический метод	0.50	—
561	431746.37	2224811.30	Аналитический метод	0.50	—
562	431725.02	2224832.36	Аналитический метод	0.50	—
563	431710.98	2224846.21	Аналитический метод	0.50	—
564	431696.95	2224860.05	Аналитический метод	0.50	—
565	431682.82	2224873.99	Аналитический метод	0.50	—
566	431668.78	2224887.84	Аналитический метод	0.50	—
567	431655.02	2224901.42	Аналитический метод	0.50	—
568	431626.93	2224872.94	Аналитический метод	0.50	—
569	431598.84	2224844.47	Аналитический метод	0.50	—
570	431612.60	2224830.89	Аналитический метод	0.50	—
571	431626.64	2224817.04	Аналитический метод	0.50	—
572	431640.77	2224803.10	Аналитический метод	0.50	—

ОПИСАНИЕ МЕСТОПОЛОЖЕНИЯ ГРАНИЦ**Ж - 1Б/1. Зона застройки индивидуальными жилыми домами с содержанием домашнего скота
и птицы**

(наименование объекта, местоположение границ которого описано (далее – объект))

Сведения о местоположении границ объекта

1	2	3	4	5	6
573	431654.80	2224789.26	Аналитический метод	0.50	—
574	431668.83	2224775.41	Аналитический метод	0.50	—
575	431664.50	2224771.03	Аналитический метод	0.50	—
576	431685.86	2224749.96	Аналитический метод	0.50	—
577	431700.99	2224765.29	Аналитический метод	0.50	—
559	431716.12	2224780.63	Аналитический метод	0.50	—
578	431855.91	2224922.33	Аналитический метод	0.50	—
579	431871.04	2224937.66	Аналитический метод	0.50	—
580	431886.17	2224953.00	Аналитический метод	0.50	—
581	431864.81	2224974.07	Аналитический метод	0.50	—
582	431850.78	2224987.91	Аналитический метод	0.50	—
583	431836.75	2225001.75	Аналитический метод	0.50	—
584	431822.62	2225015.69	Аналитический метод	0.50	—
585	431808.58	2225029.54	Аналитический метод	0.50	—
586	431794.84	2225043.09	Аналитический метод	0.50	—
587	431766.74	2225014.63	Аналитический метод	0.50	—
588	431738.64	2224986.17	Аналитический метод	0.50	—
589	431752.40	2224972.59	Аналитический метод	0.50	—
590	431766.43	2224958.74	Аналитический метод	0.50	—
591	431780.57	2224944.80	Аналитический метод	0.50	—
592	431794.60	2224930.96	Аналитический метод	0.50	—
593	431808.63	2224917.12	Аналитический метод	0.50	—
594	431804.30	2224912.73	Аналитический метод	0.50	—
595	431825.66	2224891.66	Аналитический метод	0.50	—

ОПИСАНИЕ МЕСТОПОЛОЖЕНИЯ ГРАНИЦ**Ж - 1Б/1. Зона застройки индивидуальными жилыми домами с содержанием домашнего скота и птицы**

(наименование объекта, местоположение границ которого описано (далее – объект))

Сведения о местоположении границ объекта

1	2	3	4	5	6
596	431840.79	2224906.99	Аналитический метод	0.50	—
578	431855.91	2224922.33	Аналитический метод	0.50	—
597	431750.21	2224250.88	Аналитический метод	0.50	—
598	431769.12	2224270.02	Аналитический метод	0.50	—
599	431743.81	2224295.01	Аналитический метод	0.50	—
600	431718.11	2224320.38	Аналитический метод	0.50	—
601	431693.02	2224345.16	Аналитический метод	0.50	—
602	431667.66	2224370.21	Аналитический метод	0.50	—
603	431642.10	2224395.45	Аналитический метод	0.50	—
604	431626.53	2224379.69	Аналитический метод	0.50	—
605	431610.97	2224363.92	Аналитический метод	0.50	—
606	431635.20	2224337.31	Аналитический метод	0.50	—
607	431659.23	2224310.91	Аналитический метод	0.50	—
608	431683.21	2224284.57	Аналитический метод	0.50	—
609	431707.13	2224258.29	Аналитический метод	0.50	—
610	431731.30	2224231.75	Аналитический метод	0.50	—
597	431750.21	2224250.88	Аналитический метод	0.50	—
611	431583.77	2224646.48	Аналитический метод	0.50	—
612	431599.49	2224662.41	Аналитический метод	0.50	—
613	431579.34	2224682.28	Аналитический метод	0.50	—
614	431565.10	2224696.33	Аналитический метод	0.50	—
615	431550.87	2224710.38	Аналитический метод	0.50	—
616	431536.63	2224724.42	Аналитический метод	0.50	—
617	431522.39	2224738.47	Аналитический метод	0.50	—

ОПИСАНИЕ МЕСТОПОЛОЖЕНИЯ ГРАНИЦ**Ж - 1Б/1. Зона застройки индивидуальными жилыми домами с содержанием домашнего скота
и птицы**

(наименование объекта, местоположение границ которого описано (далее – объект))

Сведения о местоположении границ объекта

1	2	3	4	5	6
618	431508.15	2224752.52	Аналитический метод	0.50	—
619	431487.07	2224731.17	Аналитический метод	0.50	—
620	431465.99	2224709.83	Аналитический метод	0.50	—
621	431480.25	2224695.76	Аналитический метод	0.50	—
622	431494.49	2224681.71	Аналитический метод	0.50	—
623	431508.73	2224667.66	Аналитический метод	0.50	—
624	431522.96	2224653.62	Аналитический метод	0.50	—
625	431537.20	2224639.57	Аналитический метод	0.50	—
626	431532.18	2224634.49	Аналитический метод	0.50	—
627	431552.33	2224614.61	Аналитический метод	0.50	—
628	431568.05	2224630.54	Аналитический метод	0.50	—
611	431583.77	2224646.48	Аналитический метод	0.50	—
629	431921.58	2224988.89	Аналитический метод	0.50	—
630	431943.00	2225010.61	Аналитический метод	0.50	—
631	431927.70	2225025.71	Аналитический метод	0.50	—
632	431912.39	2225040.81	Аналитический метод	0.50	—
633	431897.09	2225055.90	Аналитический метод	0.50	—
634	431881.78	2225071.00	Аналитический метод	0.50	—
635	431866.48	2225086.10	Аналитический метод	0.50	—
636	431851.46	2225100.92	Аналитический метод	0.50	—
637	431830.05	2225079.20	Аналитический метод	0.50	—
638	431808.64	2225057.48	Аналитический метод	0.50	—
639	431823.64	2225042.68	Аналитический метод	0.50	—
640	431854.25	2225012.48	Аналитический метод	0.50	—

ОПИСАНИЕ МЕСТОПОЛОЖЕНИЯ ГРАНИЦ**Ж - 1Б/1. Зона застройки индивидуальными жилыми домами с содержанием домашнего скота
и птицы**

(наименование объекта, местоположение границ которого описано (далее – объект))

Сведения о местоположении границ объекта

1	2	3	4	5	6
641	431869.55	2224997.38	Аналитический метод	0.50	—
642	431884.86	2224982.28	Аналитический метод	0.50	—
643	431900.16	2224967.18	Аналитический метод	0.50	—
629	431921.58	2224988.89	Аналитический метод	0.50	—
644	431516.68	2224578.48	Аналитический метод	0.50	—
645	431532.40	2224594.41	Аналитический метод	0.50	—
646	431548.12	2224610.34	Аналитический метод	0.50	—
647	431527.97	2224630.22	Аналитический метод	0.50	—
648	431522.95	2224625.13	Аналитический метод	0.50	—
649	431508.71	2224639.18	Аналитический метод	0.50	—
650	431494.48	2224653.22	Аналитический метод	0.50	—
651	431480.24	2224667.27	Аналитический метод	0.50	—
652	431466.00	2224681.32	Аналитический метод	0.50	—
653	431451.75	2224695.37	Аналитический метод	0.50	—
654	431422.42	2224665.64	Аналитический метод	0.50	—
655	431432.39	2224647.25	Аналитический метод	0.50	—
656	431452.27	2224610.58	Аналитический метод	0.50	—
657	431466.58	2224596.47	Аналитический метод	0.50	—
658	431480.82	2224582.42	Аналитический метод	0.50	—
659	431500.96	2224562.54	Аналитический метод	0.50	—
644	431516.68	2224578.48	Аналитический метод	0.50	—
660	431981.98	2223604.41	Аналитический метод	0.50	—
661	432023.55	2223644.92	Аналитический метод	0.50	—
662	432045.31	2223665.50	Аналитический метод	0.50	—

ОПИСАНИЕ МЕСТОПОЛОЖЕНИЯ ГРАНИЦ**Ж - 1Б/1. Зона застройки индивидуальными жилыми домами с содержанием домашнего скота и птицы**

(наименование объекта, местоположение границ которого описано (далее – объект))

Сведения о местоположении границ объекта

1	2	3	4	5	6
663	431909.49	2223817.72	Аналитический метод	0.50	—
664	431849.29	2223757.66	Аналитический метод	0.50	—
660	431981.98	2223604.41	Аналитический метод	0.50	—
665	431597.48	2224378.73	Аналитический метод	0.50	—
666	431632.03	2224408.71	Аналитический метод	0.50	—
667	431502.46	2224530.83	Аналитический метод	0.50	—
668	431499.49	2224530.83	Аналитический метод	0.50	—
669	431526.29	2224456.37	Аналитический метод	0.50	—
665	431597.48	2224378.73	Аналитический метод	0.50	—
670	431710.20	2224210.36	Аналитический метод	0.50	—
671	431593.31	2224344.67	Аналитический метод	0.50	—
672	431574.36	2224328.16	Аналитический метод	0.50	—
673	431643.94	2224192.77	Аналитический метод	0.50	—
674	431667.77	2224164.47	Аналитический метод	0.50	—
670	431710.20	2224210.36	Аналитический метод	0.50	—
675	431803.29	2224021.51	Аналитический метод	0.50	—
676	431843.87	2224063.53	Аналитический метод	0.50	—
677	431723.71	2224195.52	Аналитический метод	0.50	—
678	431689.04	2224160.39	Аналитический метод	0.50	—
675	431803.29	2224021.51	Аналитический метод	0.50	—
679	430864.40	2225504.87	Аналитический метод	0.50	—
680	430871.09	2225561.71	Аналитический метод	0.50	—
681	430804.36	2225580.68	Аналитический метод	0.50	—

ОПИСАНИЕ МЕСТОПОЛОЖЕНИЯ ГРАНИЦ**Ж - 1Б/1. Зона застройки индивидуальными жилыми домами с содержанием домашнего скота и птицы**

(наименование объекта, местоположение границ которого описано (далее – объект))

Сведения о местоположении границ объекта

1	2	3	4	5	6
682	430793.43	2225584.12	Аналитический метод	0.50	—
683	430793.26	2225581.32	Аналитический метод	0.50	—
684	430791.06	2225545.16	Аналитический метод	0.50	—
685	430786.97	2225510.14	Аналитический метод	0.50	—
679	430864.40	2225504.87	Аналитический метод	0.50	—
686	432628.52	2222967.53	Аналитический метод	0.50	—
687	432622.63	2222975.46	Аналитический метод	0.50	—
688	432621.24	2222981.87	Аналитический метод	0.50	—
689	432616.78	2222998.28	Аналитический метод	0.50	—
690	432615.73	2223004.30	Аналитический метод	0.50	—
691	432615.44	2223010.22	Аналитический метод	0.50	—
692	432618.76	2223037.02	Аналитический метод	0.50	—
693	432618.71	2223038.41	Аналитический метод	0.50	—
694	432608.26	2223047.76	Аналитический метод	0.50	—
695	432677.50	2223119.49	Аналитический метод	0.50	—
696	432727.81	2223171.74	Аналитический метод	0.50	—
697	432770.14	2223215.89	Аналитический метод	0.50	—
698	432797.36	2223244.18	Аналитический метод	0.50	—
699	432729.23	2223303.29	Аналитический метод	0.50	—
700	432716.82	2223314.04	Аналитический метод	0.50	—
701	432713.67	2223316.73	Аналитический метод	0.50	—
702	432683.91	2223342.34	Аналитический метод	0.50	—
703	432669.05	2223341.93	Аналитический метод	0.50	—
704	432660.76	2223350.41	Аналитический метод	0.50	—

ОПИСАНИЕ МЕСТОПОЛОЖЕНИЯ ГРАНИЦ**Ж - 1Б/1. Зона застройки индивидуальными жилыми домами с содержанием домашнего скота и птицы**

(наименование объекта, местоположение границ которого описано (далее – объект))

Сведения о местоположении границ объекта

1	2	3	4	5	6
705	432636.29	2223398.98	Аналитический метод	0.50	—
706	432530.85	2223524.57	Аналитический метод	0.50	—
707	432579.37	2223575.01	Аналитический метод	0.50	—
708	432583.13	2223590.34	Аналитический метод	0.50	—
709	432595.28	2223590.05	Аналитический метод	0.50	—
710	432648.40	2223646.08	Аналитический метод	0.50	—
711	432721.66	2223721.34	Аналитический метод	0.50	—
712	432789.53	2223794.51	Аналитический метод	0.50	—
713	432861.40	2223864.83	Аналитический метод	0.50	—
714	432944.58	2223946.65	Аналитический метод	0.50	—
715	432787.22	2224102.62	Аналитический метод	0.50	—
716	432640.82	2224277.52	Аналитический метод	0.50	—
717	432469.00	2224485.35	Аналитический метод	0.50	—
718	432462.88	2224479.16	Аналитический метод	0.50	—
719	432461.86	2224479.11	Аналитический метод	0.50	—
720	432386.97	2224571.14	Аналитический метод	0.50	—
721	432380.49	2224578.99	Аналитический метод	0.50	—
722	432337.65	2224535.57	Аналитический метод	0.50	—
723	432429.27	2224445.16	Аналитический метод	0.50	—
724	432421.77	2224444.12	Аналитический метод	0.50	—
725	432412.28	2224433.90	Аналитический метод	0.50	—
726	432324.35	2224522.59	Аналитический метод	0.50	—
727	432262.55	2224460.29	Аналитический метод	0.50	—
728	432284.57	2224438.63	Аналитический метод	0.50	—
729	432288.97	2224442.85	Аналитический метод	0.50	—

ОПИСАНИЕ МЕСТОПОЛОЖЕНИЯ ГРАНИЦ**Ж - 1Б/1. Зона застройки индивидуальными жилыми домами с содержанием домашнего скота
и птицы**

(наименование объекта, местоположение границ которого описано (далее – объект))

Сведения о местоположении границ объекта

1	2	3	4	5	6
730	432357.69	2224375.12	Аналитический метод	0.50	—
731	432352.52	2224369.55	Аналитический метод	0.50	—
732	432345.27	2224362.00	Аналитический метод	0.50	—
733	432275.99	2224429.94	Аналитический метод	0.50	—
734	432280.35	2224434.36	Аналитический метод	0.50	—
735	432259.56	2224455.80	Аналитический метод	0.50	—
736	432198.26	2224394.50	Аналитический метод	0.50	—
737	432289.16	2224303.62	Аналитический метод	0.50	—
738	432275.44	2224289.34	Аналитический метод	0.50	—
739	432275.35	2224289.41	Аналитический метод	0.50	—
740	432182.81	2224381.05	Аналитический метод	0.50	—
741	432123.38	2224318.38	Аналитический метод	0.50	—
742	432144.44	2224297.32	Аналитический метод	0.50	—
743	432149.15	2224301.54	Аналитический метод	0.50	—
744	432218.51	2224232.84	Аналитический метод	0.50	—
745	432212.69	2224227.05	Аналитический метод	0.50	—
746	432206.08	2224220.33	Аналитический метод	0.50	—
747	432137.46	2224288.35	Аналитический метод	0.50	—
748	432141.45	2224292.34	Аналитический метод	0.50	—
749	432119.52	2224315.76	Аналитический метод	0.50	—
750	432058.62	2224252.74	Аналитический метод	0.50	—
751	432149.74	2224162.98	Аналитический метод	0.50	—
752	432138.11	2224151.14	Аналитический метод	0.50	—
753	432128.02	2224140.83	Аналитический метод	0.50	—
754	432036.54	2224230.91	Аналитический метод	0.50	—

ОПИСАНИЕ МЕСТОПОЛОЖЕНИЯ ГРАНИЦ**Ж - 1Б/1. Зона застройки индивидуальными жилыми домами с содержанием домашнего скота и птицы**

(наименование объекта, местоположение границ которого описано (далее – объект))

Сведения о местоположении границ объекта

1	2	3	4	5	6
755	431989.70	2224183.82	Аналитический метод	0.50	—
756	432011.38	2224161.64	Аналитический метод	0.50	—
757	432016.86	2224166.63	Аналитический метод	0.50	—
758	432085.63	2224097.48	Аналитический метод	0.50	—
759	432082.17	2224093.95	Аналитический метод	0.50	—
760	432071.90	2224083.56	Аналитический метод	0.50	—
761	432002.69	2224152.05	Аналитический метод	0.50	—
762	432006.89	2224157.40	Аналитический метод	0.50	—
763	431984.71	2224179.83	Аналитический метод	0.50	—
764	431938.36	2224130.00	Аналитический метод	0.50	—
765	432029.72	2224040.88	Аналитический метод	0.50	—
766	432020.62	2224031.67	Аналитический метод	0.50	—
767	432015.61	2224026.60	Аналитический метод	0.50	—
768	431924.39	2224116.68	Аналитический метод	0.50	—
769	431877.12	2224070.88	Аналитический метод	0.50	—
770	431963.27	2223973.64	Аналитический метод	0.50	—
771	431953.30	2223963.56	Аналитический метод	0.50	—
772	431945.42	2223955.58	Аналитический метод	0.50	—
773	431857.34	2224048.72	Аналитический метод	0.50	—
774	431807.75	2223999.74	Аналитический метод	0.50	—
775	431891.53	2223901.05	Аналитический метод	0.50	—
776	431926.37	2223862.16	Аналитический метод	0.50	—
777	432060.87	2223683.71	Аналитический метод	0.50	—
778	432120.14	2223614.00	Аналитический метод	0.50	—
779	432035.74	2223540.48	Аналитический метод	0.50	—

ОПИСАНИЕ МЕСТОПОЛОЖЕНИЯ ГРАНИЦ**Ж - 1Б/1. Зона застройки индивидуальными жилыми домами с содержанием домашнего скота и птицы**

(наименование объекта, местоположение границ которого описано (далее – объект))

Сведения о местоположении границ объекта

1	2	3	4	5	6
780	432126.24	2223450.40	Аналитический метод	0.50	—
781	432179.00	2223391.49	Аналитический метод	0.50	—
782	432212.96	2223349.66	Аналитический метод	0.50	—
783	432210.08	2223329.75	Аналитический метод	0.50	—
784	432221.33	2223304.04	Аналитический метод	0.50	—
785	432255.49	2223258.06	Аналитический метод	0.50	—
786	432315.71	2223193.89	Аналитический метод	0.50	—
787	432240.47	2223099.96	Аналитический метод	0.50	—
788	432228.17	2223085.67	Аналитический метод	0.50	—
789	432222.24	2223079.04	Аналитический метод	0.50	—
790	432217.01	2223073.55	Аналитический метод	0.50	—
791	432209.75	2223089.83	Аналитический метод	0.50	—
792	432199.73	2223111.61	Аналитический метод	0.50	—
793	432201.25	2223118.15	Аналитический метод	0.50	—
794	432217.20	2223127.95	Аналитический метод	0.50	—
795	432197.01	2223168.61	Аналитический метод	0.50	—
796	432214.42	2223176.49	Аналитический метод	0.50	—
797	432219.68	2223178.88	Аналитический метод	0.50	—
798	432221.29	2223186.26	Аналитический метод	0.50	—
799	432212.91	2223201.88	Аналитический метод	0.50	—
800	432208.56	2223229.63	Аналитический метод	0.50	—
801	432246.81	2223253.07	Аналитический метод	0.50	—
802	432231.53	2223271.35	Аналитический метод	0.50	—
803	432200.75	2223248.44	Аналитический метод	0.50	—
804	432187.35	2223239.87	Аналитический метод	0.50	—

ОПИСАНИЕ МЕСТОПОЛОЖЕНИЯ ГРАНИЦ**Ж - 1Б/1. Зона застройки индивидуальными жилыми домами с содержанием домашнего скота и птицы**

(наименование объекта, местоположение границ которого описано (далее – объект))

Сведения о местоположении границ объекта

1	2	3	4	5	6
805	432175.32	2223253.78	Аналитический метод	0.50	—
806	432166.46	2223264.02	Аналитический метод	0.50	—
807	432150.80	2223281.94	Аналитический метод	0.50	—
808	432142.75	2223290.82	Аналитический метод	0.50	—
809	432136.47	2223297.75	Аналитический метод	0.50	—
810	432135.91	2223298.38	Аналитический метод	0.50	—
811	432132.38	2223302.76	Аналитический метод	0.50	—
812	432130.38	2223305.24	Аналитический метод	0.50	—
813	432132.41	2223307.13	Аналитический метод	0.50	—
814	432143.81	2223317.05	Аналитический метод	0.50	—
815	432162.10	2223333.15	Аналитический метод	0.50	—
816	432177.93	2223315.17	Аналитический метод	0.50	—
817	432192.20	2223329.60	Аналитический метод	0.50	—
818	432201.26	2223338.75	Аналитический метод	0.50	—
819	431830.00	2223755.67	Аналитический метод	0.50	—
820	431828.80	2223779.82	Аналитический метод	0.50	—
821	431886.07	2223835.98	Аналитический метод	0.50	—
822	431874.34	2223847.71	Аналитический метод	0.50	—
823	431884.62	2223855.21	Аналитический метод	0.50	—
824	431865.90	2223875.03	Аналитический метод	0.50	—
825	431863.72	2223872.65	Аналитический метод	0.50	—
826	431843.86	2223850.87	Аналитический метод	0.50	—
827	431837.20	2223843.55	Аналитический метод	0.50	—
828	431835.53	2223841.70	Аналитический метод	0.50	—
829	431833.13	2223839.07	Аналитический метод	0.50	—

ОПИСАНИЕ МЕСТОПОЛОЖЕНИЯ ГРАНИЦ**Ж - 1Б/1. Зона застройки индивидуальными жилыми домами с содержанием домашнего скота и птицы**

(наименование объекта, местоположение границ которого описано (далее – объект))

Сведения о местоположении границ объекта

1	2	3	4	5	6
830	431832.99	2223838.92	Аналитический метод	0.50	—
831	431830.65	2223836.35	Аналитический метод	0.50	—
832	431819.52	2223824.12	Аналитический метод	0.50	—
833	431802.74	2223805.60	Аналитический метод	0.50	—
834	431794.82	2223797.00	Аналитический метод	0.50	—
835	431767.80	2223827.77	Аналитический метод	0.50	—
836	431752.06	2223845.56	Аналитический метод	0.50	—
837	431737.62	2223860.88	Аналитический метод	0.50	—
838	431738.23	2223865.03	Аналитический метод	0.50	—
839	431737.58	2223865.33	Аналитический метод	0.50	—
840	431737.16	2223865.87	Аналитический метод	0.50	—
841	431736.18	2223867.14	Аналитический метод	0.50	—
842	431735.64	2223867.83	Аналитический метод	0.50	—
843	431733.97	2223869.61	Аналитический метод	0.50	—
844	431731.36	2223872.42	Аналитический метод	0.50	—
845	431730.86	2223874.00	Аналитический метод	0.50	—
846	431732.82	2223878.13	Аналитический метод	0.50	—
847	431713.74	2223896.36	Аналитический метод	0.50	—
848	431703.64	2223906.65	Аналитический метод	0.50	—
849	431699.62	2223910.61	Аналитический метод	0.50	—
850	431698.87	2223911.35	Аналитический метод	0.50	—
851	431683.77	2223926.80	Аналитический метод	0.50	—
852	431669.90	2223939.44	Аналитический метод	0.50	—
853	431669.00	2223940.30	Аналитический метод	0.50	—
854	431668.83	2223940.11	Аналитический метод	0.50	—

ОПИСАНИЕ МЕСТОПОЛОЖЕНИЯ ГРАНИЦ**Ж - 1Б/1. Зона застройки индивидуальными жилыми домами с содержанием домашнего скота и птицы**

(наименование объекта, местоположение границ которого описано (далее – объект))

Сведения о местоположении границ объекта

1	2	3	4	5	6
855	431668.71	2223939.98	Аналитический метод	0.50	—
856	431664.73	2223935.66	Аналитический метод	0.50	—
857	431663.10	2223937.23	Аналитический метод	0.50	—
858	431638.77	2223961.31	Аналитический метод	0.50	—
859	431621.63	2223979.98	Аналитический метод	0.50	—
860	431599.89	2224002.38	Аналитический метод	0.50	—
861	431545.10	2224058.12	Аналитический метод	0.50	—
862	431532.82	2224071.99	Аналитический метод	0.50	—
863	431501.33	2224027.33	Аналитический метод	0.50	—
864	431338.95	2224205.73	Аналитический метод	0.50	—
865	431532.66	2224410.18	Аналитический метод	0.50	—
866	431477.95	2224512.23	Аналитический метод	0.50	—
867	431433.50	2224596.57	Аналитический метод	0.50	—
868	431386.50	2224680.09	Аналитический метод	0.50	—
869	431247.66	2224946.94	Аналитический метод	0.50	—
870	431182.85	2225070.32	Аналитический метод	0.50	—
871	431112.85	2225242.54	Аналитический метод	0.50	—
872	431107.32	2225229.17	Аналитический метод	0.50	—
873	431076.18	2225146.31	Аналитический метод	0.50	—
874	431031.90	2225085.95	—	—	—
875	431031.71	2225108.78	—	—	—
876	431047.02	2225135.57	Аналитический метод	0.50	—
877	431047.78	2225157.69	Аналитический метод	0.50	—
878	431048.51	2225177.68	Аналитический метод	0.50	—
879	431049.24	2225197.66	Аналитический метод	0.50	—
880	431049.97	2225217.65	Аналитический метод	0.50	—

ОПИСАНИЕ МЕСТОПОЛОЖЕНИЯ ГРАНИЦ**Ж - 1Б/1. Зона застройки индивидуальными жилыми домами с содержанием домашнего скота
и птицы**

(наименование объекта, местоположение границ которого описано (далее – объект))

Сведения о местоположении границ объекта

1	2	3	4	5	6
881	431050.70	2225237.64	Аналитический метод	0.50	—
882	431051.45	2225256.84	Аналитический метод	0.50	—
883	431021.45	2225258.72	Аналитический метод	0.50	—
884	430991.97	2225260.52	Аналитический метод	0.50	—
885	430970.39	2225261.87	Аналитический метод	0.50	—
886	430948.57	2225263.55	Аналитический метод	0.50	—
887	430948.29	2225256.30	Аналитический метод	0.50	—
888	430948.17	2225253.20	Аналитический метод	0.50	—
889	430933.11	2225254.29	Аналитический метод	0.50	—
890	430906.89	2225256.18	Аналитический метод	0.50	—
891	430871.97	2225258.68	Аналитический метод	0.50	—
892	430845.73	2225260.48	Аналитический метод	0.50	—
893	430825.92	2225261.77	Аналитический метод	0.50	—
894	430790.23	2225264.11	Аналитический метод	0.50	—
895	430767.38	2225265.60	Аналитический метод	0.50	—
896	430765.14	2225237.91	Аналитический метод	0.50	—
897	430764.23	2225238.00	Аналитический метод	0.50	—
898	430763.17	2225227.27	Аналитический метод	0.50	—
899	430763.93	2225227.21	Аналитический метод	0.50	—
900	430755.68	2225141.14	Аналитический метод	0.50	—
901	430750.61	2225104.42	Аналитический метод	0.50	—
902	430750.01	2225080.38	Аналитический метод	0.50	—
903	430745.45	2225050.28	Аналитический метод	0.50	—
904	430748.63	2225012.71	Аналитический метод	0.50	—
905	430746.65	2225012.55	Аналитический метод	0.50	—

ОПИСАНИЕ МЕСТОПОЛОЖЕНИЯ ГРАНИЦ**Ж - 1Б/1. Зона застройки индивидуальными жилыми домами с содержанием домашнего скота и птицы**

(наименование объекта, местоположение границ которого описано (далее – объект))

Сведения о местоположении границ объекта

1	2	3	4	5	6
906	430748.68	2224979.13	Аналитический метод	0.50	—
907	430753.78	2224846.93	Аналитический метод	0.50	—
908	430755.44	2224794.62	Аналитический метод	0.50	—
909	430760.37	2224742.51	Аналитический метод	0.50	—
910	430760.79	2224737.86	Аналитический метод	0.50	—
911	430761.62	2224729.13	Аналитический метод	0.50	—
912	430754.01	2224726.77	Аналитический метод	0.50	—
913	430751.12	2224643.60	Аналитический метод	0.50	—
914	430742.94	2224639.46	Аналитический метод	0.50	—
915	430747.76	2224627.23	Аналитический метод	0.50	—
916	430744.25	2224614.44	Аналитический метод	0.50	—
917	430735.42	2224624.86	Аналитический метод	0.50	—
918	430725.91	2224608.88	Аналитический метод	0.50	—
919	430713.19	2224594.10	Аналитический метод	0.50	—
920	430705.13	2224588.68	Аналитический метод	0.50	—
921	430708.98	2224583.47	Аналитический метод	0.50	—
922	430723.78	2224563.42	Аналитический метод	0.50	—
923	430732.00	2224552.32	Аналитический метод	0.50	—
924	430756.64	2224513.86	Аналитический метод	0.50	—
925	430764.65	2224519.35	Аналитический метод	0.50	—
926	430770.28	2224523.22	Аналитический метод	0.50	—
927	430781.43	2224529.68	Аналитический метод	0.50	—
928	430789.99	2224534.66	Аналитический метод	0.50	—
929	430796.31	2224538.68	Аналитический метод	0.50	—
930	430798.01	2224543.38	Аналитический метод	0.50	—

ОПИСАНИЕ МЕСТОПОЛОЖЕНИЯ ГРАНИЦ**Ж - 1Б/1. Зона застройки индивидуальными жилыми домами с содержанием домашнего скота
и птицы**

(наименование объекта, местоположение границ которого описано (далее – объект))

Сведения о местоположении границ объекта

1	2	3	4	5	6
931	430812.82	2224552.74	Аналитический метод	0.50	—
932	430863.69	2224584.00	Аналитический метод	0.50	—
933	430884.90	2224548.67	Аналитический метод	0.50	—
934	430922.93	2224573.56	Аналитический метод	0.50	—
935	430915.38	2224587.94	Аналитический метод	0.50	—
936	430904.86	2224609.95	Аналитический метод	0.50	—
937	430883.47	2224656.38	Аналитический метод	0.50	—
938	430830.55	2224760.27	Аналитический метод	0.50	—
939	430854.37	2224755.11	Аналитический метод	0.50	—
940	430873.57	2224719.52	Аналитический метод	0.50	—
941	430884.31	2224698.62	Аналитический метод	0.50	—
942	430895.04	2224679.98	Аналитический метод	0.50	—
943	430914.00	2224646.78	Аналитический метод	0.50	—
944	430988.19	2224520.30	Аналитический метод	0.50	—
945	431057.61	2224560.11	Аналитический метод	0.50	—
946	431093.20	2224522.89	Аналитический метод	0.50	—
947	431166.09	2224562.98	Аналитический метод	0.50	—
948	431205.42	2224582.18	Аналитический метод	0.50	—
949	431209.52	2224571.51	Аналитический метод	0.50	—
950	431233.71	2224532.69	Аналитический метод	0.50	—
951	431291.88	2224439.31	Аналитический метод	0.50	—
952	431354.34	2224339.09	Аналитический метод	0.50	—
953	431322.79	2224309.85	Аналитический метод	0.50	—
954	431302.48	2224291.01	Аналитический метод	0.50	—
955	431289.44	2224278.92	Аналитический метод	0.50	—

ОПИСАНИЕ МЕСТОПОЛОЖЕНИЯ ГРАНИЦ**Ж - 1Б/1. Зона застройки индивидуальными жилыми домами с содержанием домашнего скота
и птицы**

(наименование объекта, местоположение границ которого описано (далее – объект))

Сведения о местоположении границ объекта

1	2	3	4	5	6
956	431271.84	2224262.84	Аналитический метод	0.50	—
957	431257.72	2224250.05	Аналитический метод	0.50	—
958	431250.12	2224243.21	Аналитический метод	0.50	—
959	431241.85	2224234.93	Аналитический метод	0.50	—
960	431236.15	2224229.70	Аналитический метод	0.50	—
961	431215.76	2224210.93	Аналитический метод	0.50	—
962	431197.15	2224193.80	Аналитический метод	0.50	—
963	431162.91	2224162.28	Аналитический метод	0.50	—
964	431153.85	2224153.94	Аналитический метод	0.50	—
965	431151.52	2224156.40	Аналитический метод	0.50	—
966	431149.36	2224159.06	Аналитический метод	0.50	—
967	431085.33	2224255.97	Аналитический метод	0.50	—
968	430921.89	2224128.33	Аналитический метод	0.50	—
969	430800.91	2224380.80	Аналитический метод	0.50	—
970	430731.24	2224325.09	Аналитический метод	0.50	—
971	430669.39	2224277.59	Аналитический метод	0.50	—
972	430669.39	2224277.58	Аналитический метод	0.50	—
973	430679.60	2224227.81	Аналитический метод	0.50	—
974	430685.45	2224215.68	Аналитический метод	0.50	—
975	430683.52	2224198.06	Аналитический метод	0.50	—
976	430685.81	2224146.31	Аналитический метод	0.50	—
977	430687.44	2224138.78	Аналитический метод	0.50	—
978	430690.85	2224122.99	Аналитический метод	0.50	—
979	430686.38	2224096.88	Аналитический метод	0.50	—
980	430690.85	2224076.52	Аналитический метод	0.50	—

ОПИСАНИЕ МЕСТОПОЛОЖЕНИЯ ГРАНИЦ**Ж - 1Б/1. Зона застройки индивидуальными жилыми домами с содержанием домашнего скота и птицы**

(наименование объекта, местоположение границ которого описано (далее – объект))

Сведения о местоположении границ объекта

1	2	3	4	5	6
981	430686.48	2224074.46	Аналитический метод	0.50	—
982	430692.50	2224031.50	Аналитический метод	0.50	—
983	430693.42	2224031.89	Аналитический метод	0.50	—
984	430700.88	2224005.67	Аналитический метод	0.50	—
985	430701.96	2223999.72	Аналитический метод	0.50	—
986	430703.53	2223995.96	Аналитический метод	0.50	—
987	430722.44	2223952.17	Аналитический метод	0.50	—
988	430739.80	2223921.44	Аналитический метод	0.50	—
989	430759.14	2223894.19	Аналитический метод	0.50	—
990	430772.75	2223868.71	Аналитический метод	0.50	—
991	430779.28	2223857.44	Аналитический метод	0.50	—
992	430785.35	2223846.91	Аналитический метод	0.50	—
993	430782.81	2223844.56	Аналитический метод	0.50	—
994	430794.35	2223820.99	Аналитический метод	0.50	—
995	430800.60	2223810.45	Аналитический метод	0.50	—
996	430811.20	2223800.54	Аналитический метод	0.50	—
997	430816.62	2223795.30	Аналитический метод	0.50	—
998	430824.72	2223783.40	Аналитический метод	0.50	—
999	430832.10	2223767.08	Аналитический метод	0.50	—
1000	430841.44	2223751.49	Аналитический метод	0.50	—
1001	430850.64	2223735.78	Аналитический метод	0.50	—
1002	430858.41	2223722.28	Аналитический метод	0.50	—
1003	430877.96	2223686.18	Аналитический метод	0.50	—
1004	430884.74	2223674.99	Аналитический метод	0.50	—
1005	430884.72	2223671.13	Аналитический метод	0.50	—

ОПИСАНИЕ МЕСТОПОЛОЖЕНИЯ ГРАНИЦ**Ж - 1Б/1. Зона застройки индивидуальными жилыми домами с содержанием домашнего скота и птицы**

(наименование объекта, местоположение границ которого описано (далее – объект))

Сведения о местоположении границ объекта

1	2	3	4	5	6
1006	430897.12	2223652.04	Аналитический метод	0.50	—
1007	430901.87	2223640.41	Аналитический метод	0.50	—
1008	430901.92	2223638.49	Аналитический метод	0.50	—
1009	430908.90	2223621.89	Аналитический метод	0.50	—
1010	430940.82	2223548.35	Аналитический метод	0.50	—
1011	430962.33	2223520.36	Аналитический метод	0.50	—
1012	430961.79	2223519.78	Аналитический метод	0.50	—
1013	430974.80	2223504.83	Аналитический метод	0.50	—
1014	430997.97	2223476.36	Аналитический метод	0.50	—
1015	431007.59	2223485.74	Аналитический метод	0.50	—
1016	431020.25	2223473.52	Аналитический метод	0.50	—
1017	431014.15	2223468.19	Аналитический метод	0.50	—
1018	431011.87	2223466.20	Аналитический метод	0.50	—
1019	431001.90	2223457.58	Аналитический метод	0.50	—
1020	431036.22	2223403.34	Аналитический метод	0.50	—
1021	431057.23	2223411.26	Аналитический метод	0.50	—
1022	431059.05	2223407.45	Аналитический метод	0.50	—
1023	431069.83	2223392.74	Аналитический метод	0.50	—
1024	431081.25	2223376.27	Аналитический метод	0.50	—
1025	431091.89	2223358.82	Аналитический метод	0.50	—
1026	431102.87	2223341.03	Аналитический метод	0.50	—
1027	431109.52	2223319.53	Аналитический метод	0.50	—
1028	431106.44	2223316.90	Аналитический метод	0.50	—
1029	431120.76	2223300.48	Аналитический метод	0.50	—
1030	431129.40	2223307.40	Аналитический метод	0.50	—

ОПИСАНИЕ МЕСТОПОЛОЖЕНИЯ ГРАНИЦ

Ж - 1Б/1. Зона застройки индивидуальными жилыми домами с содержанием домашнего скота и птицы

(наименование объекта, местоположение границ которого описано (далее – объект))

Сведения о местоположении границ объекта

1	2	3	4	5	6
1031	431160.77	2223267.56	Аналитический метод	0.50	—
1032	431178.04	2223243.93	Аналитический метод	0.50	—
1033	431195.44	2223221.68	Аналитический метод	0.50	—
1034	431207.48	2223207.87	Аналитический метод	0.50	—
1035	431220.82	2223199.44	Аналитический метод	0.50	—
1036	431274.60	2223248.03	Аналитический метод	0.50	—
1037	431287.73	2223260.43	Аналитический метод	0.50	—
1038	431319.44	2223245.50	Аналитический метод	0.50	—
1039	431341.44	2223263.90	Аналитический метод	0.50	—
1040	431387.69	2223222.54	Аналитический метод	0.50	—
1041	431398.77	2223211.02	Аналитический метод	0.50	—
1042	431409.84	2223200.95	Аналитический метод	0.50	—
1043	431428.99	2223183.25	Аналитический метод	0.50	—
1044	431445.51	2223166.53	Аналитический метод	0.50	—
1045	431458.37	2223154.74	Аналитический метод	0.50	—
1046	431470.40	2223143.63	Аналитический метод	0.50	—
1047	431484.21	2223134.85	Аналитический метод	0.50	—
1048	431500.60	2223123.54	Аналитический метод	0.50	—
1049	431539.29	2223098.77	Аналитический метод	0.50	—
1050	431542.78	2223096.96	Аналитический метод	0.50	—
1051	431545.47	2223095.05	Аналитический метод	0.50	—
1052	431557.71	2223071.59	Аналитический метод	0.50	—
1053	431889.37	2222817.15	Аналитический метод	0.50	—
1054	431897.96	2222808.19	Аналитический метод	0.50	—
1055	431900.38	2222794.47	Аналитический метод	0.50	—

ОПИСАНИЕ МЕСТОПОЛОЖЕНИЯ ГРАНИЦ**Ж - 1Б/1. Зона застройки индивидуальными жилыми домами с содержанием домашнего скота и птицы**

(наименование объекта, местоположение границ которого описано (далее – объект))

Сведения о местоположении границ объекта

1	2	3	4	5	6
1056	431904.23	2222789.42	Аналитический метод	0.50	—
1057	431904.48	2222789.21	Аналитический метод	0.50	—
1058	431912.19	2222794.82	Аналитический метод	0.50	—
1059	431933.14	2222809.65	Аналитический метод	0.50	—
1060	431944.10	2222817.62	Аналитический метод	0.50	—
1061	431953.90	2222825.11	Аналитический метод	0.50	—
1062	431955.31	2222826.21	Аналитический метод	0.50	—
1063	431957.79	2222828.14	Аналитический метод	0.50	—
1064	431971.68	2222837.83	Аналитический метод	0.50	—
1065	431972.89	2222838.67	Аналитический метод	0.50	—
1066	431974.44	2222839.89	Аналитический метод	0.50	—
1067	431990.70	2222852.75	Аналитический метод	0.50	—
1068	431992.79	2222854.38	Аналитический метод	0.50	—
1069	431994.89	2222856.02	Аналитический метод	0.50	—
1070	431993.38	2222859.06	Аналитический метод	0.50	—
1071	432020.67	2222881.36	Аналитический метод	0.50	—
1072	432028.79	2222881.69	Аналитический метод	0.50	—
1073	432033.84	2222880.96	Аналитический метод	0.50	—
1074	432038.86	2222880.23	Аналитический метод	0.50	—
1075	432045.14	2222879.69	Аналитический метод	0.50	—
1076	432052.67	2222877.24	Аналитический метод	0.50	—
1077	432056.75	2222875.29	Аналитический метод	0.50	—
1078	432091.84	2222851.80	Аналитический метод	0.50	—
1079	432146.70	2222812.72	Аналитический метод	0.50	—
1080	432170.27	2222799.40	Аналитический метод	0.50	—

ОПИСАНИЕ МЕСТОПОЛОЖЕНИЯ ГРАНИЦ**Ж - 1Б/1. Зона застройки индивидуальными жилыми домами с содержанием домашнего скота
и птицы**

(наименование объекта, местоположение границ которого описано (далее – объект))

Сведения о местоположении границ объекта

1	2	3	4	5	6
1081	432172.34	2222797.61	Аналитический метод	0.50	—
1082	432192.83	2222779.63	Аналитический метод	0.50	—
1083	432235.57	2222745.53	Аналитический метод	0.50	—
1084	432270.71	2222764.56	Аналитический метод	0.50	—
1085	432274.96	2222766.84	Аналитический метод	0.50	—
1086	432300.35	2222786.87	Аналитический метод	0.50	—
1087	432311.24	2222820.05	Аналитический метод	0.50	—
1088	432309.84	2222838.19	Аналитический метод	0.50	—
1089	432314.48	2222837.84	Аналитический метод	0.50	—
1090	432321.78	2222837.29	Аналитический метод	0.50	—
1091	432342.63	2222835.94	Аналитический метод	0.50	—
1092	432349.35	2222836.98	Аналитический метод	0.50	—
1093	432348.34	2222840.04	Аналитический метод	0.50	—
1094	432389.39	2222843.33	Аналитический метод	0.50	—
1095	432391.63	2222858.65	Аналитический метод	0.50	—
1096	432392.67	2222865.91	Аналитический метод	0.50	—
1097	432403.89	2222864.44	Аналитический метод	0.50	—
1098	432409.46	2222863.70	Аналитический метод	0.50	—
1099	432420.00	2222861.46	Аналитический метод	0.50	—
1100	432436.36	2222857.96	Аналитический метод	0.50	—
1101	432493.40	2222846.08	Аналитический метод	0.50	—
1102	432503.41	2222849.67	Аналитический метод	0.50	—
1103	432587.93	2222922.28	Аналитический метод	0.50	—
1104	432605.04	2222939.05	Аналитический метод	0.50	—
686	432628.52	2222967.53	Аналитический метод	0.50	—

ОПИСАНИЕ МЕСТОПОЛОЖЕНИЯ ГРАНИЦ

Ж - 1Б/1. Зона застройки индивидуальными жилыми домами с содержанием домашнего скота и птицы

(наименование объекта, местоположение границ которого описано (далее – объект))

Сведения о местоположении границ объекта

1	2	3	4	5	6
1105	431503.18	2224105.93	—	—	—
1106	431497.56	2224111.34	—	—	—
1107	431487.04	2224121.41	—	—	—
1108	431482.30	2224117.21	—	—	—
1109	431476.47	2224123.96	—	—	—
1110	431466.07	2224135.06	—	—	—
1111	431452.05	2224122.54	—	—	—
1112	431437.68	2224109.70	—	—	—
1113	431453.65	2224091.97	—	—	—
1114	431469.14	2224074.78	—	—	—
1105	431503.18	2224105.93	—	—	—
1115	431087.68	2225270.41	Аналитический метод	0.50	—
1116	431104.54	2225270.52	—	—	—
1117	431108.70	2225270.77	—	—	—
1118	431024.00	2225506.86	—	—	—
1119	431020.27	2225505.63	Аналитический метод	0.50	—
1120	431014.60	2225514.39	Аналитический метод	0.50	—
1121	430994.31	2225533.96	Аналитический метод	0.50	—
1122	430980.55	2225541.48	Аналитический метод	0.50	—
1123	430963.59	2225549.29	Аналитический метод	0.50	—
1124	430941.49	2225554.72	—	—	—
1125	430965.38	2225543.95	Аналитический метод	0.50	—
1126	430975.30	2225534.23	Аналитический метод	0.50	—
1127	430982.40	2225520.67	Аналитический метод	0.50	—
1128	430989.90	2225496.05	Аналитический метод	0.50	—
1129	430973.47	2225491.15	Аналитический метод	0.50	—
1130	430946.37	2225483.10	Аналитический метод	0.50	—
1131	430919.28	2225475.06	Аналитический метод	0.50	—
1132	430903.93	2225476.89	Аналитический метод	0.50	—
1133	430891.47	2225474.68	Аналитический метод	0.50	—
1134	430872.45	2225476.41	Аналитический метод	0.50	—

ОПИСАНИЕ МЕСТОПОЛОЖЕНИЯ ГРАНИЦ**Ж - 1Б/1. Зона застройки индивидуальными жилыми домами с содержанием домашнего скота
и птицы**

(наименование объекта, местоположение границ которого описано (далее – объект))

Сведения о местоположении границ объекта

1	2	3	4	5	6
1135	430853.95	2225478.09	Аналитический метод	0.50	—
1136	430836.03	2225479.71	Аналитический метод	0.50	—
1137	430818.53	2225481.30	Аналитический метод	0.50	—
1138	430801.56	2225482.84	Аналитический метод	0.50	—
1139	430783.97	2225484.44	Аналитический метод	0.50	—
1140	430783.42	2225479.77	Аналитический метод	0.50	—
1141	430783.40	2225479.54	Аналитический метод	0.50	—
1142	430780.18	2225451.83	Аналитический метод	0.50	—
1143	430778.11	2225434.21	Аналитический метод	0.50	—
1144	430776.95	2225424.30	Аналитический метод	0.50	—
1145	430776.04	2225404.27	Аналитический метод	0.50	—
1146	430774.67	2225374.29	Аналитический метод	0.50	—
1147	430773.88	2225356.88	Аналитический метод	0.50	—
1148	430772.45	2225325.42	Аналитический метод	0.50	—
1149	430771.63	2225318.03	—	—	—
1150	430836.91	2225314.87	—	—	—
1151	430858.99	2225313.80	—	—	—
1152	430887.12	2225312.56	—	—	—
1153	430921.84	2225311.02	—	—	—
1154	430950.08	2225309.83	—	—	—
1155	430949.04	2225275.44	—	—	—
1156	430984.69	2225274.16	Аналитический метод	0.50	—
1157	431001.18	2225273.56	Аналитический метод	0.50	—
1158	431042.39	2225272.06	Аналитический метод	0.50	—
1159	431065.61	2225271.21	Аналитический метод	0.50	—
1115	431087.68	2225270.41	Аналитический метод	0.50	—
1160	430963.59	2225549.29	Аналитический метод	0.50	—

ОПИСАНИЕ МЕСТОПОЛОЖЕНИЯ ГРАНИЦ**Ж - 1Б/1. Зона застройки индивидуальными жилыми домами с содержанием домашнего скота
и птицы**

(наименование объекта, местоположение границ которого описано (далее – объект))

Сведения о местоположении границ объекта

1	2	3	4	5	6
1161	430941.48	2225554.73	Аналитический метод	0.50	—
1162	430941.49	2225554.72	—	—	—
1160	430963.59	2225549.29	Аналитический метод	0.50	—

3. Сведения о характерных точках части (частей) границы объекта

Обозначение характерных точек части границы	Координаты, м		Метод определения координат характерной точки	Средняя квадратическая погрешность положения характерной точки (M_t), м	Описание обозначения точки на местности (при наличии)
	X	Y			
1	2	3	4	5	6
Часть №					

ОПИСАНИЕ МЕСТОПОЛОЖЕНИЯ ГРАНИЦ**Ж - 1Б/1. Зона застройки индивидуальными жилыми домами с содержанием домашнего скота
и птицы**

(наименование объекта, местоположение границ которого описано (далее – объект))

Сведения о местоположении измененных (уточненных) границ объекта**1. Система координат МСК-23, зона 2****2. Сведения о характерных точках границ объекта**

Обозначение характерных точек границ	Существующие координаты, м		Измененные (уточненные) координаты, м		Метод определения координат характерной точки	Средняя квадратическая погрешность положения характерной точки (M _t), м	Описание обозначения точки на местности (при наличии)
	X	Y	X	Y			
1	2	3	4	5	6	7	8
—	—	—	—	—	—	—	—

3. Сведения о характерных точках части (частей) границы объекта

Часть №

Обозначение характерных точек границ	Существующие координаты, м		Измененные (уточненные) координаты, м		Метод определения координат характерной точки	Средняя квадратическая погрешность положения характерной точки (M _t), м	Описание обозначения точки на местности (при наличии)
	X	Y	X	Y			
1	2	3	4	5	6	7	8
—	—	—	—	—	—	—	—

ОПИСАНИЕ МЕСТОПОЛОЖЕНИЯ ГРАНИЦ**Ж - 1Б/1. Зона застройки индивидуальными жилыми домами с содержанием домашнего скота и птицы**

(наименование объекта, местоположение границ которого описано (далее – объект))

План границ объекта**Основной лист****Масштаб 1: 23400****Используемые условные знаки и обозначения:**

— область выносного листа,

23

— номер выносного листа.

Остальные используемые условные знаки и обозначения приведены на отдельной странице в конце раздела.

Подпись

Рыбова В. П. Дата 15 декабря 2022 г.

Место для оттиска печати (при наличии) лица, составившего описание местоположения границ объекта

ОПИСАНИЕ МЕСТОПОЛОЖЕНИЯ ГРАНИЦ

Ж - 1Б/1. Зона застройки индивидуальными жилыми домами с содержанием домашнего скота и птицы

(наименование объекта, местоположение границ которого описано (далее – объект)

План границ объекта

Выносной лист №1



Масштаб 1:8000

Используемые условные знаки и обозначения приведены на отдельной странице в конце раздела.

Подпись

Рыбова В. П. Дата 15 декабря 2022 г.

Место для оттиска печати (при наличии) лица, составившего описание местоположения границ объекта

ОПИСАНИЕ МЕСТОПОЛОЖЕНИЯ ГРАНИЦ**Ж - 1Б/1. Зона застройки индивидуальными жилыми домами с содержанием домашнего скота и птицы**

(наименование объекта, местоположение границ которого описано (далее – объект))

План границ объекта**Выносной лист №2**

Используемые условные знаки и обозначения приведены на отдельной странице в конце раздела.

Подпись

Рыбова В. П. Дата 15 декабря 2022 г.

Место для оттиска печати (при наличии) лица, составившего описание местоположения границ объекта

ОПИСАНИЕ МЕСТОПОЛОЖЕНИЯ ГРАНИЦ

Ж - 1Б/1. Зона застройки индивидуальными жилыми домами с содержанием домашнего скота и птицы

(наименование объекта, местоположение границ которого описано (далее – объект))

План границ объекта

Выносной лист №3



Масштаб 1:8000

Используемые условные знаки и обозначения приведены на отдельной странице в конце раздела.

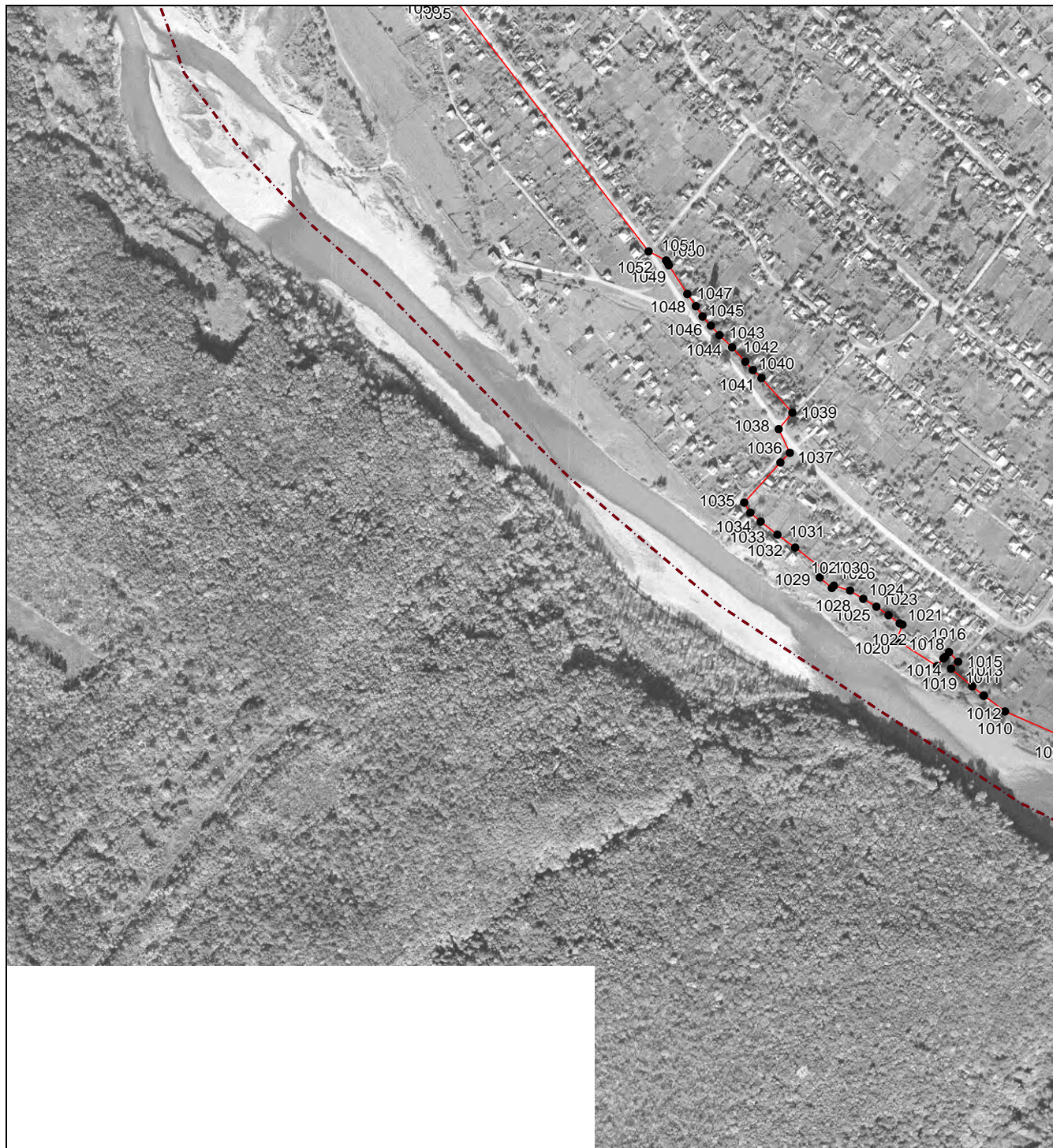
Подпись

Рыбова В. П. Дата 15 декабря 2022 г.

Место для оттиска печати (при наличии) лица, составившего описание местоположения границ объекта

ОПИСАНИЕ МЕСТОПОЛОЖЕНИЯ ГРАНИЦ**Ж - 1Б/1. Зона застройки индивидуальными жилыми домами с содержанием домашнего скота и птицы**

(наименование объекта, местоположение границ которого описано (далее – объект))

План границ объекта**Выносной лист №4****Масштаб 1:8000**

Используемые условные знаки и обозначения приведены на отдельной странице в конце раздела.

Подпись

Рыбова В. П. Дата 15 декабря 2022 г.

Место для оттиска печати (при наличии) лица, составившего описание местоположения границ объекта

ОПИСАНИЕ МЕСТОПОЛОЖЕНИЯ ГРАНИЦ**Ж - 1Б/1. Зона застройки индивидуальными жилыми домами с содержанием домашнего скота
и птицы**

(наименование объекта, местоположение границ которого описано (далее – объект))

План границ объекта**Выносной лист №5****Масштаб 1:8000**

Используемые условные знаки и обозначения приведены на отдельной странице в конце раздела.

Подпись

Рыбова В. П. Дата 15 декабря 2022 г.

Место для оттиска печати (при наличии) лица, составившего описание местоположения границ объекта

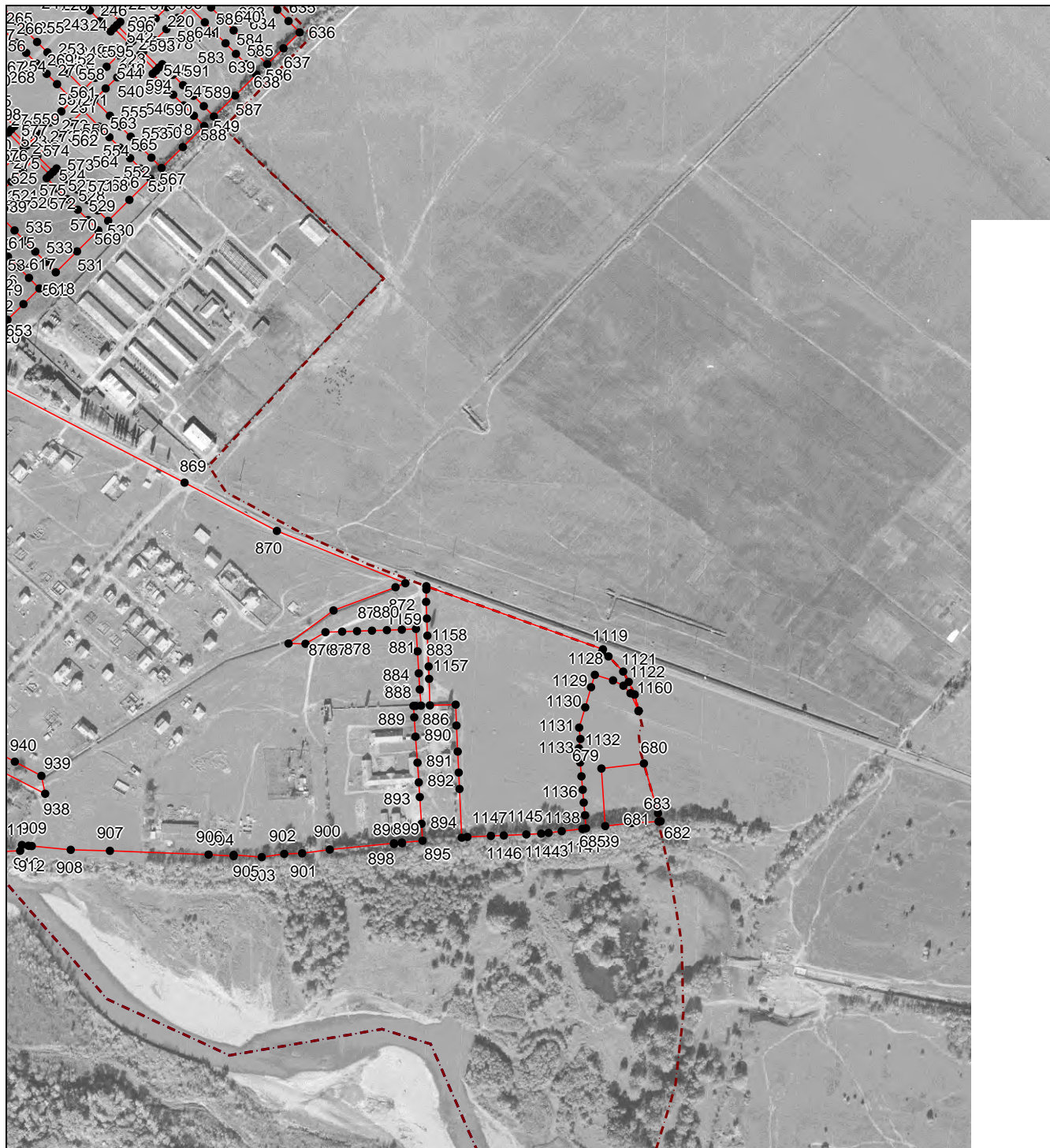
ОПИСАНИЕ МЕСТОПОЛОЖЕНИЯ ГРАНИЦ

Ж - 1Б/1. Зона застройки индивидуальными жилыми домами с содержанием домашнего скота
и птицы

(наименование объекта, местоположение границ которого описано (далее – объект))

План границ объекта

Выносной лист №6



Масштаб 1:8000

Используемые условные знаки и обозначения приведены на отдельной странице в конце раздела.

Подпись






Рыбова В. П. Дата 15 декабря 2022 г.

Место для оттиска печати (при наличии) лица, составившего описание местоположения границ объекта

ОПИСАНИЕ МЕСТОПОЛОЖЕНИЯ ГРАНИЦ**Ж - 1Б/1. Зона застройки индивидуальными жилыми домами с содержанием домашнего скота
и птицы**

(наименование объекта, местоположение границ которого описано (далее – объект))

План границ объекта**Используемые условные знаки и обозначения:**

-  – граница объекта,
-  – установленная граница муниципального образования,
-  – установленная граница населенного пункта,
-  – граница земельного участка,
-  – характерная точка объекта.

ОПИСАНИЕ МЕСТОПОЛОЖЕНИЯ ГРАНИЦ

Ж - 1Б/1. Зона застройки индивидуальными жилыми домами с содержанием домашнего скота и**птицы**

(наименование объекта)

Прохождение границы		Описание прохождения границы
от точки	до точки	
1	2	3
1	2	по границам земельных участков
2	3	по границам земельных участков
3	4	по границам земельных участков
4	5	по границам земельных участков
5	6	по границам земельных участков
6	7	по границам земельных участков
7	8	по границам земельных участков
8	9	по границам земельных участков
9	10	по границам земельных участков
10	11	по границам земельных участков
11	12	по границам земельных участков
12	13	по границам земельных участков
13	14	по границам земельных участков
14	15	по границам земельных участков
15	16	по границам земельных участков
16	17	по границам земельных участков
17	18	по границам земельных участков
18	19	по границам земельных участков
19	20	по границам земельных участков
20	21	по границам земельных участков
21	22	по границам земельных участков
22	23	по границам земельных участков
23	24	по границам земельных участков
24	25	по границам земельных участков
25	26	по границам земельных участков
26	1	по границам земельных участков
27	28	по границам земельных участков
28	29	по границам земельных участков
29	30	по границам земельных участков
30	31	по границам земельных участков
31	32	по границам земельных участков
32	33	по границам земельных участков
33	34	по границам земельных участков
34	35	по границам земельных участков
35	36	по границам земельных участков
36	37	по границам земельных участков
37	38	по границам земельных участков
38	39	по границам земельных участков
39	40	по границам земельных участков
40	41	по границам земельных участков
41	42	по границам земельных участков
42	43	по границам земельных участков
43	44	по границам земельных участков
44	45	по границам земельных участков
45	46	по границам земельных участков
46	47	по границам земельных участков
47	48	по границам земельных участков
48	49	по границам земельных участков
49	50	по границам земельных участков
50	51	по границам земельных участков
51	52	по границам земельных участков

ОПИСАНИЕ МЕСТОПОЛОЖЕНИЯ ГРАНИЦ**Ж - 1Б/1. Зона застройки индивидуальными жилыми домами с содержанием домашнего скота и****птицы**

(наименование объекта)

1	2	3
52	27	по границам земельных участков
53	54	по границам земельных участков
54	55	по границам земельных участков
55	56	по границам земельных участков
56	57	по границам земельных участков
57	58	по границам земельных участков
58	59	по границам земельных участков
59	60	по границам земельных участков
60	61	по границам земельных участков
61	62	по границам земельных участков
62	63	по границам земельных участков
63	64	по границам земельных участков
64	65	по границам земельных участков
65	66	по границам земельных участков
66	67	по границам земельных участков
67	68	по границам земельных участков
68	69	по границам земельных участков
69	70	по границам земельных участков
70	71	по границам земельных участков
71	72	по границам земельных участков
72	73	по границам земельных участков
73	74	по границам земельных участков
74	75	по границам земельных участков
75	76	по границам земельных участков
76	77	по границам земельных участков
77	78	по границам земельных участков
78	53	по границам земельных участков
79	80	по границам земельных участков
80	81	по границам земельных участков
81	82	по границам земельных участков
82	83	по границам земельных участков
83	84	по границам земельных участков
84	85	по границам земельных участков
85	86	по границам земельных участков
86	87	по границам земельных участков
87	88	по границам земельных участков
88	89	по границам земельных участков
89	90	по границам земельных участков
90	91	по границам земельных участков
91	92	по границам земельных участков
92	93	по границам земельных участков
93	94	по границам земельных участков
94	95	по границам земельных участков
95	96	по границам земельных участков
96	97	по границам земельных участков
97	98	по границам земельных участков
98	99	по границам земельных участков
99	100	по границам земельных участков
100	101	по границам земельных участков
101	102	по границам земельных участков
102	103	по границам земельных участков
103	104	по границам земельных участков
104	79	по границам земельных участков

ОПИСАНИЕ МЕСТОПОЛОЖЕНИЯ ГРАНИЦ**Ж - 1Б/1. Зона застройки индивидуальными жилыми домами с содержанием домашнего скота и****птицы**

(наименование объекта)

1	2	3
105	106	по границам земельных участков
106	107	по границам земельных участков
107	108	по границам земельных участков
108	109	по границам земельных участков
109	110	по границам земельных участков
110	111	по границам земельных участков
111	112	по границам земельных участков
112	113	по границам земельных участков
113	114	по границам земельных участков
114	115	по границам земельных участков
115	116	по границам земельных участков
116	117	по границам земельных участков
117	118	по границам земельных участков
118	119	по границам земельных участков
119	120	по границам земельных участков
120	121	по границам земельных участков
121	122	по границам земельных участков
122	123	по границам земельных участков
123	124	по границам земельных участков
124	125	по границам земельных участков
125	126	по границам земельных участков
126	127	по границам земельных участков
127	128	по границам земельных участков
128	129	по границам земельных участков
129	130	по границам земельных участков
130	105	по границам земельных участков
131	132	по границам земельных участков
132	133	по границам земельных участков
133	134	по границам земельных участков
134	135	по границам земельных участков
135	136	по границам земельных участков
136	137	по границам земельных участков
137	138	по границам земельных участков
138	139	по границам земельных участков
139	140	по границам земельных участков
140	141	по границам земельных участков
141	142	по границам земельных участков
142	143	по границам земельных участков
143	144	по границам земельных участков
144	145	по границам земельных участков
145	146	по границам земельных участков
146	147	по границам земельных участков
147	148	по границам земельных участков
148	149	по границам земельных участков
149	150	по границам земельных участков
150	151	по границам земельных участков
151	152	по границам земельных участков
152	153	по границам земельных участков
153	154	по границам земельных участков
154	155	по границам земельных участков
155	156	по границам земельных участков
156	131	по границам земельных участков

ОПИСАНИЕ МЕСТОПОЛОЖЕНИЯ ГРАНИЦ**Ж - 1Б/1. Зона застройки индивидуальными жилыми домами с содержанием домашнего скота и****птицы**

(наименование объекта)

1	2	3
157	158	по границам земельных участков
158	159	по границам земельных участков
159	160	по границам земельных участков
160	161	по границам земельных участков
161	162	по границам земельных участков
162	163	по границам земельных участков
163	164	по границам земельных участков
164	165	по границам земельных участков
165	166	по границам земельных участков
166	167	по границам земельных участков
167	168	по границам земельных участков
168	169	по границам земельных участков
169	170	по границам земельных участков
170	171	по границам земельных участков
171	172	по границам земельных участков
172	173	по границам земельных участков
173	174	по границам земельных участков
174	175	по границам земельных участков
175	176	по границам земельных участков
176	177	по границам земельных участков
177	178	по границам земельных участков
178	179	по границам земельных участков
179	180	по границам земельных участков
180	181	по границам земельных участков
181	182	по границам земельных участков
182	157	по границам земельных участков
183	184	по границам земельных участков
184	185	по границам земельных участков
185	186	по границам земельных участков
186	187	по границам земельных участков
187	188	по границам земельных участков
188	189	по границам земельных участков
189	190	по границам земельных участков
190	191	по границам земельных участков
191	192	по границам земельных участков
192	193	по границам земельных участков
193	194	по границам земельных участков
194	195	по границам земельных участков
195	196	по границам земельных участков
196	197	по границам земельных участков
197	198	по границам земельных участков
198	199	по границам земельных участков
199	200	по границам земельных участков
200	201	по границам земельных участков
201	202	по границам земельных участков
202	203	по границам земельных участков
203	204	по границам земельных участков
204	205	по границам земельных участков
205	206	по границам земельных участков
206	207	по границам земельных участков
207	208	по границам земельных участков
208	183	по границам земельных участков
209	210	по границам земельных участков

ОПИСАНИЕ МЕСТОПОЛОЖЕНИЯ ГРАНИЦ

Ж - 1Б/1. Зона застройки индивидуальными жилыми домами с содержанием домашнего скота и**птицы**

(наименование объекта)

1	2	3
210	211	по границам земельных участков
211	212	по границам земельных участков
212	213	по границам земельных участков
213	214	по границам земельных участков
214	215	по границам земельных участков
215	216	по границам земельных участков
216	217	по границам земельных участков
217	218	по границам земельных участков
218	219	по границам земельных участков
219	220	по границам земельных участков
220	221	по границам земельных участков
221	222	по границам земельных участков
222	223	по границам земельных участков
223	224	по границам земельных участков
224	225	по границам земельных участков
225	226	по границам земельных участков
226	227	по границам земельных участков
227	228	по границам земельных участков
228	229	по границам земельных участков
229	230	по границам земельных участков
230	231	по границам земельных участков
231	232	по границам земельных участков
232	233	по границам земельных участков
233	234	по границам земельных участков
234	209	по границам земельных участков
235	236	по границам земельных участков
236	237	по границам земельных участков
237	238	по границам земельных участков
238	239	по границам земельных участков
239	240	по границам земельных участков
240	241	по границам земельных участков
241	242	по границам земельных участков
242	243	по границам земельных участков
243	244	по границам земельных участков
244	245	по границам земельных участков
245	246	по границам земельных участков
246	247	по границам земельных участков
247	248	по границам земельных участков
248	249	по границам земельных участков
249	250	по границам земельных участков
250	251	по границам земельных участков
251	252	по границам земельных участков
252	253	по границам земельных участков
253	254	по границам земельных участков
254	255	по границам земельных участков
255	256	по границам земельных участков
256	257	по границам земельных участков
257	258	по границам земельных участков
258	259	по границам земельных участков
259	260	по границам земельных участков
260	235	по границам земельных участков
261	262	по границам земельных участков
262	263	по границам земельных участков

ОПИСАНИЕ МЕСТОПОЛОЖЕНИЯ ГРАНИЦ**Ж - 1Б/1. Зона застройки индивидуальными жилыми домами с содержанием домашнего скота и****птицы**

(наименование объекта)

1	2	3
263	264	по границам земельных участков
264	265	по границам земельных участков
265	266	по границам земельных участков
266	267	по границам земельных участков
267	268	по границам земельных участков
268	269	по границам земельных участков
269	270	по границам земельных участков
270	271	по границам земельных участков
271	272	по границам земельных участков
272	273	по границам земельных участков
273	274	по границам земельных участков
274	275	по границам земельных участков
275	276	по границам земельных участков
276	277	по границам земельных участков
277	278	по границам земельных участков
278	279	по границам земельных участков
279	280	по границам земельных участков
280	281	по границам земельных участков
281	282	по границам земельных участков
282	283	по границам земельных участков
283	284	по границам земельных участков
284	285	по границам земельных участков
285	286	по границам земельных участков
286	261	по границам земельных участков
287	288	по границам земельных участков
288	289	по границам земельных участков
289	290	по границам земельных участков
290	291	по границам земельных участков
291	292	по границам земельных участков
292	293	по границам земельных участков
293	294	по границам земельных участков
294	295	по границам земельных участков
295	296	по границам земельных участков
296	297	по границам земельных участков
297	298	по границам земельных участков
298	299	по границам земельных участков
299	300	по границам земельных участков
300	301	по границам земельных участков
301	302	по границам земельных участков
302	303	по границам земельных участков
303	304	по границам земельных участков
304	305	по границам земельных участков
305	306	по границам земельных участков
306	307	по границам земельных участков
307	308	по границам земельных участков
308	309	по границам земельных участков
309	310	по границам земельных участков
310	311	по границам земельных участков
311	312	по границам земельных участков
312	287	по границам земельных участков
313	314	по границам земельных участков
314	315	по границам земельных участков
315	316	по границам земельных участков

ОПИСАНИЕ МЕСТОПОЛОЖЕНИЯ ГРАНИЦ

Ж - 1Б/1. Зона застройки индивидуальными жилыми домами с содержанием домашнего скота и**птицы**

(наименование объекта)

1	2	3
316	317	по границам земельных участков
317	318	по границам земельных участков
318	319	по границам земельных участков
319	320	по границам земельных участков
320	321	по границам земельных участков
321	322	по границам земельных участков
322	323	по границам земельных участков
323	324	по границам земельных участков
324	325	по границам земельных участков
325	326	по границам земельных участков
326	327	по границам земельных участков
327	328	по границам земельных участков
328	329	по границам земельных участков
329	330	по границам земельных участков
330	331	по границам земельных участков
331	332	по границам земельных участков
332	333	по границам земельных участков
333	334	по границам земельных участков
334	313	по границам земельных участков
335	336	по границам земельных участков
336	337	по границам земельных участков
337	338	по границам земельных участков
338	339	по границам земельных участков
339	340	по границам земельных участков
340	341	по границам земельных участков
341	342	по границам земельных участков
342	343	по границам земельных участков
343	344	по границам земельных участков
344	345	по границам земельных участков
345	346	по границам земельных участков
346	347	по границам земельных участков
347	348	по границам земельных участков
348	349	по границам земельных участков
349	350	по границам земельных участков
350	351	по границам земельных участков
351	352	по границам земельных участков
352	353	по границам земельных участков
353	354	по границам земельных участков
354	355	по границам земельных участков
355	356	по границам земельных участков
356	335	по границам земельных участков
357	358	по границам земельных участков
358	359	по границам земельных участков
359	360	по границам земельных участков
360	361	по границам земельных участков
361	362	по границам земельных участков
362	363	по границам земельных участков
363	364	по границам земельных участков
364	365	по границам земельных участков
365	366	по границам земельных участков
366	367	по границам земельных участков
367	368	по границам земельных участков
368	369	по границам земельных участков

ОПИСАНИЕ МЕСТОПОЛОЖЕНИЯ ГРАНИЦ**Ж - 1Б/1. Зона застройки индивидуальными жилыми домами с содержанием домашнего скота и****птицы**

(наименование объекта)

1	2	3
369	370	по границам земельных участков
370	371	по границам земельных участков
371	372	по границам земельных участков
372	373	по границам земельных участков
373	374	по границам земельных участков
374	375	по границам земельных участков
375	376	по границам земельных участков
376	377	по границам земельных участков
377	378	по границам земельных участков
378	357	по границам земельных участков
379	380	по границам земельных участков
380	381	по границам земельных участков
381	382	по границам земельных участков
382	383	по границам земельных участков
383	384	по границам земельных участков
384	385	по границам земельных участков
385	386	по границам земельных участков
386	387	по границам земельных участков
387	388	по границам земельных участков
388	389	по границам земельных участков
389	390	по границам земельных участков
390	391	по границам земельных участков
391	392	по границам земельных участков
392	393	по границам земельных участков
393	394	по границам земельных участков
394	395	по границам земельных участков
395	396	по границам земельных участков
396	397	по границам земельных участков
397	398	по границам земельных участков
398	399	по границам земельных участков
399	400	по границам земельных участков
400	379	по границам земельных участков
401	402	по границам земельных участков
402	403	по границам земельных участков
403	404	по границам земельных участков
404	405	по границам земельных участков
405	406	по границам земельных участков
406	407	по границам земельных участков
407	408	по границам земельных участков
408	409	по границам земельных участков
409	410	по границам земельных участков
410	411	по границам земельных участков
411	412	по границам земельных участков
412	413	по границам земельных участков
413	414	по границам земельных участков
414	415	по границам земельных участков
415	416	по границам земельных участков
416	417	по границам земельных участков
417	418	по границам земельных участков
418	419	по границам земельных участков
419	420	по границам земельных участков
420	421	по границам земельных участков
421	422	по границам земельных участков

ОПИСАНИЕ МЕСТОПОЛОЖЕНИЯ ГРАНИЦ**Ж - 1Б/1. Зона застройки индивидуальными жилыми домами с содержанием домашнего скота и****птицы**

(наименование объекта)

1	2	3
422	401	по границам земельных участков
423	424	по границам земельных участков
424	425	по границам земельных участков
425	426	по границам земельных участков
426	427	по границам земельных участков
427	428	по границам земельных участков
428	429	по границам земельных участков
429	430	по границам земельных участков
430	431	по границам земельных участков
431	432	по границам земельных участков
432	433	по границам земельных участков
433	434	по границам земельных участков
434	435	по границам земельных участков
435	436	по границам земельных участков
436	437	по границам земельных участков
437	438	по границам земельных участков
438	439	по границам земельных участков
439	440	по границам земельных участков
440	441	по границам земельных участков
441	442	по границам земельных участков
442	443	по границам земельных участков
443	444	по границам земельных участков
444	423	по границам земельных участков
445	446	по границам земельных участков
446	447	по границам земельных участков
447	448	по границам земельных участков
448	449	по границам земельных участков
449	450	по границам земельных участков
450	451	по границам земельных участков
451	452	по границам земельных участков
452	453	по границам земельных участков
453	454	по границам земельных участков
454	455	по границам земельных участков
455	456	по границам земельных участков
456	457	по границам земельных участков
457	458	по границам земельных участков
458	459	по границам земельных участков
459	460	по границам земельных участков
460	461	по границам земельных участков
461	462	по границам земельных участков
462	463	по границам земельных участков
463	464	по границам земельных участков
464	445	по границам земельных участков
465	466	по границам земельных участков
466	467	по границам земельных участков
467	468	по границам земельных участков
468	469	по границам земельных участков
469	470	по границам земельных участков
470	471	по границам земельных участков
471	472	по границам земельных участков
472	473	по границам земельных участков
473	474	по границам земельных участков

ОПИСАНИЕ МЕСТОПОЛОЖЕНИЯ ГРАНИЦ

Ж - 1Б/1. Зона застройки индивидуальными жилыми домами с содержанием домашнего скота и**птицы**

(наименование объекта)

1	2	3
474	475	по границам земельных участков
475	476	по границам земельных участков
476	477	по границам земельных участков
477	478	по границам земельных участков
478	479	по границам земельных участков
479	480	по границам земельных участков
480	481	по границам земельных участков
481	482	по границам земельных участков
482	483	по границам земельных участков
483	484	по границам земельных участков
484	465	по границам земельных участков
485	486	по границам земельных участков
486	487	по границам земельных участков
487	488	по границам земельных участков
488	489	по границам земельных участков
489	490	по границам земельных участков
490	491	по границам земельных участков
491	492	по границам земельных участков
492	493	по границам земельных участков
493	494	по границам земельных участков
494	495	по границам земельных участков
495	496	по границам земельных участков
496	497	по границам земельных участков
497	498	по границам земельных участков
498	499	по границам земельных участков
499	500	по границам земельных участков
500	501	по границам земельных участков
501	502	по границам земельных участков
502	503	по границам земельных участков
503	504	по границам земельных участков
504	485	по границам земельных участков
505	506	по границам земельных участков
506	507	по границам земельных участков
507	508	по границам земельных участков
508	509	по границам земельных участков
509	510	по границам земельных участков
510	511	по границам земельных участков
511	512	по границам земельных участков
512	513	по границам земельных участков
513	514	по границам земельных участков
514	515	по границам земельных участков
515	516	по границам земельных участков
516	517	по границам земельных участков
517	518	по границам земельных участков
518	519	по границам земельных участков
519	520	по границам земельных участков
520	505	по границам земельных участков
521	522	по границам земельных участков
522	523	по границам земельных участков
523	524	по границам земельных участков
524	525	по границам земельных участков
525	526	по границам земельных участков

ОПИСАНИЕ МЕСТОПОЛОЖЕНИЯ ГРАНИЦ**Ж - 1Б/1. Зона застройки индивидуальными жилыми домами с содержанием домашнего скота и****птицы**

(наименование объекта)

1	2	3
526	527	по границам земельных участков
527	528	по границам земельных участков
528	529	по границам земельных участков
529	530	по границам земельных участков
530	531	по границам земельных участков
531	532	по границам земельных участков
532	533	по границам земельных участков
533	534	по границам земельных участков
534	535	по границам земельных участков
535	536	по границам земельных участков
536	537	по границам земельных участков
537	538	по границам земельных участков
538	539	по границам земельных участков
539	521	по границам земельных участков
540	541	по границам земельных участков
541	542	по границам земельных участков
542	543	по границам земельных участков
543	544	по границам земельных участков
544	545	по границам земельных участков
545	546	по границам земельных участков
546	547	по границам земельных участков
547	548	по границам земельных участков
548	549	по границам земельных участков
549	550	по границам земельных участков
550	551	по границам земельных участков
551	552	по границам земельных участков
552	553	по границам земельных участков
553	554	по границам земельных участков
554	555	по границам земельных участков
555	556	по границам земельных участков
556	557	по границам земельных участков
557	558	по границам земельных участков
558	540	по границам земельных участков
559	560	по границам земельных участков
560	561	по границам земельных участков
561	562	по границам земельных участков
562	563	по границам земельных участков
563	564	по границам земельных участков
564	565	по границам земельных участков
565	566	по границам земельных участков
566	567	по границам земельных участков
567	568	по границам земельных участков
568	569	по границам земельных участков
569	570	по границам земельных участков
570	571	по границам земельных участков
571	572	по границам земельных участков
572	573	по границам земельных участков
573	574	по границам земельных участков
574	575	по границам земельных участков
575	576	по границам земельных участков
576	577	по границам земельных участков
577	559	по границам земельных участков

ОПИСАНИЕ МЕСТОПОЛОЖЕНИЯ ГРАНИЦ**Ж - 1Б/1. Зона застройки индивидуальными жилыми домами с содержанием домашнего скота и****птицы**

(наименование объекта)

1	2	3
578	579	по границам земельных участков
579	580	по границам земельных участков
580	581	по границам земельных участков
581	582	по границам земельных участков
582	583	по границам земельных участков
583	584	по границам земельных участков
584	585	по границам земельных участков
585	586	по границам земельных участков
586	587	по границам земельных участков
587	588	по границам земельных участков
588	589	по границам земельных участков
589	590	по границам земельных участков
590	591	по границам земельных участков
591	592	по границам земельных участков
592	593	по границам земельных участков
593	594	по границам земельных участков
594	595	по границам земельных участков
595	596	по границам земельных участков
596	578	по границам земельных участков
597	598	по границам земельных участков
598	599	по границам земельных участков
599	600	по границам земельных участков
600	601	по границам земельных участков
601	602	по границам земельных участков
602	603	по границам земельных участков
603	604	по границам земельных участков
604	605	по границам земельных участков
605	606	по границам земельных участков
606	607	по границам земельных участков
607	608	по границам земельных участков
608	609	по границам земельных участков
609	610	по границам земельных участков
610	597	по границам земельных участков
611	612	по границам земельных участков
612	613	по границам земельных участков
613	614	по границам земельных участков
614	615	по границам земельных участков
615	616	по границам земельных участков
616	617	по границам земельных участков
617	618	по границам земельных участков
618	619	по границам земельных участков
619	620	по границам земельных участков
620	621	по границам земельных участков
621	622	по границам земельных участков
622	623	по границам земельных участков
623	624	по границам земельных участков
624	625	по границам земельных участков
625	626	по границам земельных участков
626	627	по границам земельных участков
627	628	по границам земельных участков
628	611	по границам земельных участков
629	630	по границам земельных участков

ОПИСАНИЕ МЕСТОПОЛОЖЕНИЯ ГРАНИЦ**Ж - 1Б/1. Зона застройки индивидуальными жилыми домами с содержанием домашнего скота и****птицы**

(наименование объекта)

1	2	3
630	631	по границам земельных участков
631	632	по границам земельных участков
632	633	по границам земельных участков
633	634	по границам земельных участков
634	635	по границам земельных участков
635	636	по границам земельных участков
636	637	по границам земельных участков
637	638	по границам земельных участков
638	639	по границам земельных участков
639	640	по границам земельных участков
640	641	по границам земельных участков
641	642	по границам земельных участков
642	643	по границам земельных участков
643	629	по границам земельных участков
644	645	по границам земельных участков
645	646	по границам земельных участков
646	647	по границам земельных участков
647	648	по границам земельных участков
648	649	по границам земельных участков
649	650	по границам земельных участков
650	651	по границам земельных участков
651	652	по границам земельных участков
652	653	по границам земельных участков
653	654	по границам земельных участков
654	655	по границам земельных участков
655	656	по границам земельных участков
656	657	по границам земельных участков
657	658	по границам земельных участков
658	659	по границам земельных участков
659	644	по границам земельных участков
660	661	по границам земельных участков
661	662	по границам земельных участков
662	663	по границам земельных участков
663	664	по границам земельных участков
664	660	по границам земельных участков
665	666	по границам земельных участков
666	667	по границам земельных участков
667	668	по границам земельных участков
668	669	по границам земельных участков
669	665	по границам земельных участков
670	671	по границам земельных участков
671	672	по границам земельных участков
672	673	по границам земельных участков
673	674	по границам земельных участков
674	670	по границам земельных участков
675	676	по границам земельных участков
676	677	по границам земельных участков
677	678	по границам земельных участков
678	675	по границам земельных участков

ОПИСАНИЕ МЕСТОПОЛОЖЕНИЯ ГРАНИЦ**Ж - 1Б/1. Зона застройки индивидуальными жилыми домами с содержанием домашнего скота и****птицы**

(наименование объекта)

1	2	3
679	680	по границам земельных участков
680	681	по границам земельных участков
681	682	по границам земельных участков
682	683	по границам земельных участков
683	684	по границам земельных участков
684	685	по границам земельных участков
685	679	по границам земельных участков
686	687	по границам земельных участков
687	688	по границам земельных участков
688	689	по границам земельных участков
689	690	по границам земельных участков
690	691	по границам земельных участков
691	692	по границам земельных участков
692	693	по границам земельных участков
693	694	по границам земельных участков
694	695	по границам земельных участков
695	696	по границам земельных участков
696	697	по границам земельных участков
697	698	по границам земельных участков
698	699	по границам земельных участков
699	700	по границам земельных участков
700	701	по границам земельных участков
701	702	по границам земельных участков
702	703	по границам земельных участков
703	704	по границам земельных участков
704	705	по границам земельных участков
705	706	по границам земельных участков
706	707	по границам земельных участков
707	708	по границам земельных участков
708	709	по границам земельных участков
709	710	по границам земельных участков
710	711	по границам земельных участков
711	712	по границам земельных участков
712	713	по границам земельных участков
713	714	по границам земельных участков
714	715	по границам земельных участков
715	716	по границам земельных участков
716	717	по границам земельных участков
717	718	по границам земельных участков
718	719	по границам земельных участков
719	720	по границам земельных участков
720	721	по границам земельных участков
721	722	по границам земельных участков
722	723	по границам земельных участков
723	724	по границам земельных участков
724	725	по границам земельных участков
725	726	по границам земельных участков
726	727	по границам земельных участков
727	728	по границам земельных участков
728	729	по границам земельных участков
729	730	по границам земельных участков
730	731	по границам земельных участков
731	732	по границам земельных участков
732	733	по границам земельных участков

ОПИСАНИЕ МЕСТОПОЛОЖЕНИЯ ГРАНИЦ**Ж - 1Б/1. Зона застройки индивидуальными жилыми домами с содержанием домашнего скота и****птицы**

(наименование объекта)

1	2	3
733	734	по границам земельных участков
734	735	по границам земельных участков
735	736	по границам земельных участков
736	737	по границам земельных участков
737	738	по границам земельных участков
738	739	по границам земельных участков
739	740	по границам земельных участков
740	741	по границам земельных участков
741	742	по границам земельных участков
742	743	по границам земельных участков
743	744	по границам земельных участков
744	745	по границам земельных участков
745	746	по границам земельных участков
746	747	по границам земельных участков
747	748	по границам земельных участков
748	749	по границам земельных участков
749	750	по границам земельных участков
750	751	по границам земельных участков
751	752	по границам земельных участков
752	753	по границам земельных участков
753	754	по границам земельных участков
754	755	по границам земельных участков
755	756	по границам земельных участков
756	757	по границам земельных участков
757	758	по границам земельных участков
758	759	по границам земельных участков
759	760	по границам земельных участков
760	761	по границам земельных участков
761	762	по границам земельных участков
762	763	по границам земельных участков
763	764	по границам земельных участков
764	765	по границам земельных участков
765	766	по границам земельных участков
766	767	по границам земельных участков
767	768	по границам земельных участков
768	769	по границам земельных участков
769	770	по границам земельных участков
770	771	по границам земельных участков
771	772	по границам земельных участков
772	773	по границам земельных участков
773	774	по границам земельных участков
774	775	по границам земельных участков
775	776	по границам земельных участков
776	777	по границам земельных участков
777	778	по границам земельных участков
778	779	по границам земельных участков
779	780	по границам земельных участков
780	781	по границам земельных участков
781	782	по границам земельных участков
782	783	по границам земельных участков
783	784	по границам земельных участков
784	785	по границам земельных участков
785	786	по границам земельных участков
786	787	по границам земельных участков
787	788	по границам земельных участков

ОПИСАНИЕ МЕСТОПОЛОЖЕНИЯ ГРАНИЦ**Ж - 1Б/1. Зона застройки индивидуальными жилыми домами с содержанием домашнего скота и****птицы**

(наименование объекта)

1	2	3
788	789	по границам земельных участков
789	790	по границам земельных участков
790	791	по границам земельных участков
791	792	по границам земельных участков
792	793	по границам земельных участков
793	794	по границам земельных участков
794	795	по границам земельных участков
795	796	по границам земельных участков
796	797	по границам земельных участков
797	798	по границам земельных участков
798	799	по границам земельных участков
799	800	по границам земельных участков
800	801	по границам земельных участков
801	802	по границам земельных участков
802	803	по границам земельных участков
803	804	по границам земельных участков
804	805	по границам земельных участков
805	806	по границам земельных участков
806	807	по границам земельных участков
807	808	по границам земельных участков
808	809	по границам земельных участков
809	810	по границам земельных участков
810	811	по границам земельных участков
811	812	по границам земельных участков
812	813	по границам земельных участков
813	814	по границам земельных участков
814	815	по границам земельных участков
815	816	по границам земельных участков
816	817	по границам земельных участков
817	818	по границам земельных участков
818	819	по границам земельных участков
819	820	по границам земельных участков
820	821	по границам земельных участков
821	822	по границам земельных участков
822	823	по границам земельных участков
823	824	по границам земельных участков
824	825	по границам земельных участков
825	826	по границам земельных участков
826	827	по границам земельных участков
827	828	по границам земельных участков
828	829	по границам земельных участков
829	830	по границам земельных участков
830	831	по границам земельных участков
831	832	по границам земельных участков
832	833	по границам земельных участков
833	834	по границам земельных участков
834	835	по границам земельных участков
835	836	по границам земельных участков
836	837	по границам земельных участков
837	838	по границам земельных участков
838	839	по границам земельных участков
839	840	по границам земельных участков
840	841	по границам земельных участков
841	842	по границам земельных участков
842	843	по границам земельных участков

ОПИСАНИЕ МЕСТОПОЛОЖЕНИЯ ГРАНИЦ**Ж - 1Б/1. Зона застройки индивидуальными жилыми домами с содержанием домашнего скота и****птицы**

(наименование объекта)

1	2	3
843	844	по границам земельных участков
844	845	по границам земельных участков
845	846	по границам земельных участков
846	847	по границам земельных участков
847	848	по границам земельных участков
848	849	по границам земельных участков
849	850	по границам земельных участков
850	851	по границам земельных участков
851	852	по границам земельных участков
852	853	по границам земельных участков
853	854	по границам земельных участков
854	855	по границам земельных участков
855	856	по границам земельных участков
856	857	по границам земельных участков
857	858	по границам земельных участков
858	859	по границам земельных участков
859	860	по границам земельных участков
860	861	по границам земельных участков
861	862	по границам земельных участков
862	863	по границам земельных участков
863	864	по границам земельных участков
864	865	по границам земельных участков
865	866	по границам земельных участков
866	867	по границам земельных участков
867	868	по границам земельных участков
868	869	по границам земельных участков
869	870	по границам земельных участков
870	871	по границам земельных участков
871	872	по границам земельных участков
872	873	по границам земельных участков
873	874	—
874	875	—
875	876	—
876	877	по границам земельных участков
877	878	по границам земельных участков
878	879	по границам земельных участков
879	880	по границам земельных участков
880	881	по границам земельных участков
881	882	по границам земельных участков
882	883	по границам земельных участков
883	884	по границам земельных участков
884	885	по границам земельных участков
885	886	по границам земельных участков
886	887	по границам земельных участков
887	888	по границам земельных участков
888	889	по границам земельных участков
889	890	по границам земельных участков
890	891	по границам земельных участков
891	892	по границам земельных участков
892	893	по границам земельных участков
893	894	по границам земельных участков
894	895	по границам земельных участков
895	896	по границам земельных участков
896	897	по границам земельных участков
897	898	по границам земельных участков

ОПИСАНИЕ МЕСТОПОЛОЖЕНИЯ ГРАНИЦ**Ж - 1Б/1. Зона застройки индивидуальными жилыми домами с содержанием домашнего скота и****птицы**

(наименование объекта)

1	2	3
898	899	по границам земельных участков
899	900	по границам земельных участков
900	901	по границам земельных участков
901	902	по границам земельных участков
902	903	по границам земельных участков
903	904	по границам земельных участков
904	905	по границам земельных участков
905	906	по границам земельных участков
906	907	по границам земельных участков
907	908	по границам земельных участков
908	909	по границам земельных участков
909	910	по границам земельных участков
910	911	по границам земельных участков
911	912	по границам земельных участков
912	913	по границам земельных участков
913	914	по границам земельных участков
914	915	по границам земельных участков
915	916	по границам земельных участков
916	917	по границам земельных участков
917	918	по границам земельных участков
918	919	по границам земельных участков
919	920	по границам земельных участков
920	921	по границам земельных участков
921	922	по границам земельных участков
922	923	по границам земельных участков
923	924	по границам земельных участков
924	925	по границам земельных участков
925	926	по границам земельных участков
926	927	по границам земельных участков
927	928	по границам земельных участков
928	929	по границам земельных участков
929	930	по границам земельных участков
930	931	по границам земельных участков
931	932	по границам земельных участков
932	933	по границам земельных участков
933	934	по границам земельных участков
934	935	по границам земельных участков
935	936	по границам земельных участков
936	937	по границам земельных участков
937	938	по границам земельных участков
938	939	по границам земельных участков
939	940	по границам земельных участков
940	941	по границам земельных участков
941	942	по границам земельных участков
942	943	по границам земельных участков
943	944	по границам земельных участков
944	945	по границам земельных участков
945	946	по границам земельных участков
946	947	по границам земельных участков
947	948	по границам земельных участков
948	949	по границам земельных участков
949	950	по границам земельных участков
950	951	по границам земельных участков
951	952	по границам земельных участков
952	953	по границам земельных участков

ОПИСАНИЕ МЕСТОПОЛОЖЕНИЯ ГРАНИЦ**Ж - 1Б/1. Зона застройки индивидуальными жилыми домами с содержанием домашнего скота и****птицы**

(наименование объекта)

1	2	3
953	954	по границам земельных участков
954	955	по границам земельных участков
955	956	по границам земельных участков
956	957	по границам земельных участков
957	958	по границам земельных участков
958	959	по границам земельных участков
959	960	по границам земельных участков
960	961	по границам земельных участков
961	962	по границам земельных участков
962	963	по границам земельных участков
963	964	по границам земельных участков
964	965	по границам земельных участков
965	966	по границам земельных участков
966	967	по границам земельных участков
967	968	по границам земельных участков
968	969	по границам земельных участков
969	970	по границам земельных участков
970	971	по границам земельных участков
971	972	по границам земельных участков
972	973	по границам земельных участков
973	974	по границам земельных участков
974	975	по границам земельных участков
975	976	по границам земельных участков
976	977	по границам земельных участков
977	978	по границам земельных участков
978	979	по границам земельных участков
979	980	по границам земельных участков
980	981	по границам земельных участков
981	982	по границам земельных участков
982	983	по границам земельных участков
983	984	по границам земельных участков
984	985	по границам земельных участков
985	986	по границам земельных участков
986	987	по границам земельных участков
987	988	по границам земельных участков
988	989	по границам земельных участков
989	990	по границам земельных участков
990	991	по границам земельных участков
991	992	по границам земельных участков
992	993	по границам земельных участков
993	994	по границам земельных участков
994	995	по границам земельных участков
995	996	по границам земельных участков
996	997	по границам земельных участков
997	998	по границам земельных участков
998	999	по границам земельных участков
999	1000	по границам земельных участков
1000	1001	по границам земельных участков
1001	1002	по границам земельных участков
1002	1003	по границам земельных участков
1003	1004	по границам земельных участков
1004	1005	по границам земельных участков
1005	1006	по границам земельных участков
1006	1007	по границам земельных участков
1007	1008	по границам земельных участков

ОПИСАНИЕ МЕСТОПОЛОЖЕНИЯ ГРАНИЦ**Ж - 1Б/1. Зона застройки индивидуальными жилыми домами с содержанием домашнего скота и****птицы**

(наименование объекта)

1	2	3
1008	1009	по границам земельных участков
1009	1010	по границам земельных участков
1010	1011	по границам земельных участков
1011	1012	по границам земельных участков
1012	1013	по границам земельных участков
1013	1014	по границам земельных участков
1014	1015	по границам земельных участков
1015	1016	по границам земельных участков
1016	1017	по границам земельных участков
1017	1018	по границам земельных участков
1018	1019	по границам земельных участков
1019	1020	по границам земельных участков
1020	1021	по границам земельных участков
1021	1022	по границам земельных участков
1022	1023	по границам земельных участков
1023	1024	по границам земельных участков
1024	1025	по границам земельных участков
1025	1026	по границам земельных участков
1026	1027	по границам земельных участков
1027	1028	по границам земельных участков
1028	1029	по границам земельных участков
1029	1030	по границам земельных участков
1030	1031	по границам земельных участков
1031	1032	по границам земельных участков
1032	1033	по границам земельных участков
1033	1034	по границам земельных участков
1034	1035	по границам земельных участков
1035	1036	по границам земельных участков
1036	1037	по границам земельных участков
1037	1038	по границам земельных участков
1038	1039	по границам земельных участков
1039	1040	по границам земельных участков
1040	1041	по границам земельных участков
1041	1042	по границам земельных участков
1042	1043	по границам земельных участков
1043	1044	по границам земельных участков
1044	1045	по границам земельных участков
1045	1046	по границам земельных участков
1046	1047	по границам земельных участков
1047	1048	по границам земельных участков
1048	1049	по границам земельных участков
1049	1050	по границам земельных участков
1050	1051	по границам земельных участков
1051	1052	по границам земельных участков
1052	1053	по границам земельных участков
1053	1054	по границам земельных участков
1054	1055	по границам земельных участков
1055	1056	по границам земельных участков
1056	1057	по границам земельных участков
1057	1058	по границам земельных участков
1058	1059	по границам земельных участков
1059	1060	по границам земельных участков
1060	1061	по границам земельных участков
1061	1062	по границам земельных участков
1062	1063	по границам земельных участков

ОПИСАНИЕ МЕСТОПОЛОЖЕНИЯ ГРАНИЦ**Ж - 1Б/1. Зона застройки индивидуальными жилыми домами с содержанием домашнего скота и****птицы**

(наименование объекта)

1	2	3
1063	1064	по границам земельных участков
1064	1065	по границам земельных участков
1065	1066	по границам земельных участков
1066	1067	по границам земельных участков
1067	1068	по границам земельных участков
1068	1069	по границам земельных участков
1069	1070	по границам земельных участков
1070	1071	по границам земельных участков
1071	1072	по границам земельных участков
1072	1073	по границам земельных участков
1073	1074	по границам земельных участков
1074	1075	по границам земельных участков
1075	1076	по границам земельных участков
1076	1077	по границам земельных участков
1077	1078	по границам земельных участков
1078	1079	по границам земельных участков
1079	1080	по границам земельных участков
1080	1081	по границам земельных участков
1081	1082	по границам земельных участков
1082	1083	по границам земельных участков
1083	1084	по границам земельных участков
1084	1085	по границам земельных участков
1085	1086	по границам земельных участков
1086	1087	по границам земельных участков
1087	1088	по границам земельных участков
1088	1089	по границам земельных участков
1089	1090	по границам земельных участков
1090	1091	по границам земельных участков
1091	1092	по границам земельных участков
1092	1093	по границам земельных участков
1093	1094	по границам земельных участков
1094	1095	по границам земельных участков
1095	1096	по границам земельных участков
1096	1097	по границам земельных участков
1097	1098	по границам земельных участков
1098	1099	по границам земельных участков
1099	1100	по границам земельных участков
1100	1101	по границам земельных участков
1101	1102	по границам земельных участков
1102	1103	по границам земельных участков
1103	1104	по границам земельных участков
1104	686	по границам земельных участков
1105	1106	—
1106	1107	—
1107	1108	—
1108	1109	—
1109	1110	—
1110	1111	—
1111	1112	—
1112	1113	—
1113	1114	—
1114	1105	—
1115	1116	—

ОПИСАНИЕ МЕСТОПОЛОЖЕНИЯ ГРАНИЦ**Ж - 1Б/1. Зона застройки индивидуальными жилыми домами с содержанием домашнего скота и****птицы**

(наименование объекта)

1	2	3
1116	1117	—
1117	1118	—
1118	1119	—
1119	1120	по границам земельных участков
1120	1121	по границам земельных участков
1121	1122	по границам земельных участков
1122	1123	по границам земельных участков
1123	1124	—
1124	1125	—
1125	1126	по границам земельных участков
1126	1127	по границам земельных участков
1127	1128	по границам земельных участков
1128	1129	по границам земельных участков
1129	1130	по границам земельных участков
1130	1131	по границам земельных участков
1131	1132	по границам земельных участков
1132	1133	по границам земельных участков
1133	1134	по границам земельных участков
1134	1135	по границам земельных участков
1135	1136	по границам земельных участков
1136	1137	по границам земельных участков
1137	1138	по границам земельных участков
1138	1139	по границам земельных участков
1139	1140	по границам земельных участков
1140	1141	по границам земельных участков
1141	1142	по границам земельных участков
1142	1143	по границам земельных участков
1143	1144	по границам земельных участков
1144	1145	по границам земельных участков
1145	1146	по границам земельных участков
1146	1147	по границам земельных участков
1147	1148	по границам земельных участков
1148	1149	—
1149	1150	—
1150	1151	—
1151	1152	—
1152	1153	—
1153	1154	—
1154	1155	—
1155	1156	—
1156	1157	по границам земельных участков
1157	1158	по границам земельных участков
1158	1159	по границам земельных участков
1159	1115	по границам земельных участков
1160	1161	по границам земельных участков
1161	1162	—
1162	1160	—